

CODICI

Unità operativa	10120
Numero scheda	458
Codice scheda	SUP-10120-0000458
Visibilità scheda	3

RIFERIMENTO SCHEDA IMMAGINE

Codice IDK della scheda immagine	IMM-10120-0000405
Codice visibilità scheda immagine	3
Tipo di scheda	F
Livello di ricerca	I

CODICE UNIVOCO

Codice regione	03
Ente schedatore	R03/ Museo di Fotografia Contemporanea
Ente competente	S27

OGGETTO

OGGETTO

Definizione dell'oggetto	positivo
Natura biblioteconomica dell'oggetto	m
Originalità	originale

QUANTITA'

Numero oggetti/elementi	1
-------------------------	---

SOGGETTO

SOGGETTO

Identificazione	Ritratto
-----------------	----------

TITOLO

Titolo proprio	Il volto
Specifiche titolo	dell'autore, manoscritto sul verso del supporto secondario

CLASSIFICAZIONE

Altra classificazione	ritratto
Tipo classificazione	Classificazione per genere fotografico Archivi dell'Immagine - Regione Lombardia

CLASSIFICAZIONE

Altra classificazione	foto artistica / di ricerca
Tipo classificazione	Classificazione per genere fotografico Archivi dell'Immagine - Regione Lombardia

THESAURUS

Descrittore	biografia / ritratto
Tipo thesaurus	Thesaurus AESS, Archivi dell'Immagine - Regione Lombardia

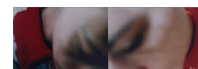
LOCALIZZAZIONE GEOGRAFICO-AMMINISTRATIVA

LOCALIZZAZIONE GEOGRAFICO-AMMINISTRATIVA

Stato	Italia
Regione	Lombardia
Provincia	MI
Nome provincia	Milano
Codice Istat comune	015077
Comune	CINISELLO BALSAMO
COLLOCAZIONE SPECIFICA	
Tipologia	villa
Qualificazione	gentilizia
Denominazione	Villa Ghirlanda Silva
Denominazione spazio viabilistico	via Frova, 10
Denominazione struttura conservativa - livello 1	Museo Nazionale di Fotografia (già Museo di Fotografia Contemporanea)
Denominazione struttura conservativa - livello 2	archivio fotografico
Tipologia struttura conservativa	museo
ACCESSIBILITA' DEL BENE	
Accessibilità	SI
Specifiche	su appuntamento
UBICAZIONE	
UBICAZIONE FOTO	
Fondo	Collezione Fine
Sezione	FINE
Insieme	PNRR
Collocazione	sopra cassettera_B
LUOGO E DATA DELLA RIPRESA	
Data	1995
DATAZIONE GENERICA	
Secolo	XX
Frazione di secolo	fine
DATAZIONE SPECIFICA	
Da	1995
A	1995
DEFINIZIONE CULTURALE	
AUTORE DELLA FOTOGRAFIA	
Autore/Nome scelto	Zamagni, Cristina
Dati anagrafici/estremi cronologici	1966-
Riferimento all'intervento	fotografo principale
Motivazione dell'attribuzione	firma
Specifiche sull'attribuzione	sul verso del supporto secondario
Codice scheda autore	AUF-10090-0000018
CRONOLOGIA	
CRONOLOGIA GENERICA	
Secolo	XX
Frazione di secolo	fine
CRONOLOGIA SPECIFICA	
Da	1995
A	1995
MOTIVAZIONE CRONOLOGIA	
Motivazione	iscrizione

Specifiche	sul verso del supporto secondario
DATI TECNICI	
Indicazione di colore	C
Materia e tecnica	stampa cromogenica / carta
Specifiche tecniche	stampa montata su Poliplat
MISURE	
Tipo misure	supporto primario
Unità di misura	mm.
Altezza	502
Larghezza	1490
Validità	ca.
Formato	altro
Altri formati	502 x 1490 mm
DATI ANALITICI	
ISCRIZIONI	
Classe di appartenenza	documentaria
Tecnica di scrittura	a matita
Posizione	supporto secondario: verso: in basso a destra
Trascrizione	Il volto 1995 N° 3 di 7 Zamagni Cristina
CONSERVAZIONE	
STATO DI CONSERVAZIONE	
Data	2019
Stato di conservazione	buono
Indicazioni specifiche	sporcizia
Modalità di conservazione	spolveratura e ricondizionamento in materiale a norma (2016 Brera)
CONDIZIONE GIURIDICA E VINCOLI	
ACQUISIZIONE	
Tipo acquisizione	donazione
Nome	Associazione Culturale Fine
Data acquisizione	2020 (dal 2006 deposito)
Luogo acquisizione	MI/ Cinisello Balsamo/ Villa Ghirlanda/ Museo di Fotografia Contemporanea (dal 2025 Museo Nazionale di Fotografia)/ via Frova, 10
CONDIZIONE GIURIDICA	
Indicazione generica	proprietà privata
Indicazione specifica	Fondazione Museo Nazionale di Fotografia (già Fondazione Museo di Fotografia Contemporanea)
Indirizzo	MI/ Cinisello Balsamo/ Villa Ghirlanda/ Museo Nazionale di Fotografia/ via Frova, 10
COPYRIGHT	
Nome	Zamagni, Cristina
Indirizzo	© Cristina Zamagni, courtesy Museo Nazionale di Fotografia, Milano-Cinisello Balsamo
Diritti d'autore	autore
FONTI E DOCUMENTI DI RIFERIMENTO	
DOCUMENTAZIONE FOTOGRAFICA	
Genere	documentazione allegata
Tipo	fotografia digitale colore
Codice identificativo	sup_10120_0000458
Percorso relativo del file	fondi\FINE

Nome del file sup_10120_0000458.jpg



BIBLIOGRAFIA

Genere	bibliografia specifica
Autore	Valtorta R. (a cura di)
Titolo libro o rivista	il museo, le collezioni #2
Luogo di edizione	Cinisello Balsamo (MI)
Anno di edizione	2009
Codice scheda bibliografia	10120-00114
Sigla per citazione	00000114
V., pp., nn.	pp. 90-91

ACCESSO AI DATI

SPECIFICHE DI ACCESSO AI DATI

Profilo di accesso	1
Motivazione	bene di proprietà privata

COMPILAZIONE

COMPILAZIONE

Data	2006
Nome	Bianchi, Arianna
Nome	Cicalini, Giorgia
Referente scientifico	Valtorta, Roberta
Funzionario responsabile	Guerci, Gabriella

AGGIORNAMENTO-REVISIONE

Data	2017
Nome	Cerletti, Maddalena
Ente	MFC
Funzionario responsabile	Guerci, Gabriella

AGGIORNAMENTO-REVISIONE

Data	2021
Nome	Cerletti, Maddalena

ANNOTAZIONI

Osservazioni	Verifica e standardizzazione dei campi relativi alla materia e tecnica e misure (paragrafo MT), campo CLFS-classificazione (2021) Verifica e standardizzazione dei campi relativi alla datazione specifica e generica (2020)
--------------	--