

CODICI

Unità operativa	10120
Numero scheda	425
Codice scheda	SUP-10120-0000425
Visibilità scheda	3

RIFERIMENTO SCHEDA IMMAGINE

Codice IDK della scheda immagine	IMM-10120-0000373
Codice visibilità scheda immagine	3
Tipo di scheda	F
Livello di ricerca	I

CODICE UNIVOCO

Codice regione	03
Ente schedatore	R03/ Museo di Fotografia Contemporanea
Ente competente	S27

OGGETTO

OGGETTO

Definizione dell'oggetto	positivo
Natura biblioteconomica dell'oggetto	m
Originalità	originale

QUANTITA'

Numero oggetti/elementi	1
-------------------------	---

SOGGETTO

SOGGETTO

Identificazione	Immagine mossa - Torino - Parco del Valentino - Alberi - Persona in bicicletta sulla stradina sterrata - Ponte Isabella in lontananza
-----------------	---

TITOLO

Titolo proprio	Il Valentino al Ponte Isabella
Specifiche titolo	dell'autore, manoscritto sul verso del supporto primario

CLASSIFICAZIONE

Altra classificazione	paesaggio
Tipo classificazione	Classificazione per genere fotografico Archivi dell'Immagine - Regione Lombardia

THESAURUS

Descrittore	parchi / giardini / orti
Tipo thesaurus	Thesaurus AESS, Archivi dell'Immagine - Regione Lombardia

THESAURUS

Descrittore	fiume
Tipo thesaurus	Thesaurus AESS, Archivi dell'Immagine - Regione Lombardia

LOCALIZZAZIONE GEOGRAFICO-AMMINISTRATIVA

LOCALIZZAZIONE GEOGRAFICO-AMMINISTRATIVA

Stato	Italia
Regione	Lombardia
Provincia	MI
Nome provincia	Milano
Codice Istat comune	015077
Comune	CINISELLO BALSAMO

COLLOCAZIONE SPECIFICA

Tipologia	villa
Qualificazione	gentilizia
Denominazione	Villa Ghirlanda Silva
Denominazione spazio viabilistico	via Frova, 10
Denominazione struttura conservativa - livello 1	Museo Nazionale di Fotografia (già Museo di Fotografia Contemporanea)
Denominazione struttura conservativa - livello 2	archivio fotografico
Tipologia struttura conservativa	museo

ACCESSIBILITA' DEL BENE

Accessibilità	SI
Specifiche	su appuntamento

UBICAZIONE

UBICAZIONE FOTO

Fondo	Collezione Fine
Sezione	FINE
Insieme	PNRR
Collocazione	FINE_02
Altra segnatura	FINE_02

LUOGO E DATA DELLA RIPRESA

LOCALIZZAZIONE

Stato	Italia
Regione	Piemonte
Provincia	TO
Comune	Torino
Data	1990-2002

DATAZIONE GENERICA

Secolo	XX/XXI
Frazione di secolo	fine/inizio

DATAZIONE SPECIFICA

Da	1990
Validità	post
A	2002
Validità	ante

DEFINIZIONE CULTURALE

AUTORE DELLA FOTOGRAFIA

Autore/Nome scelto	Basili, Aldo
Dati anagrafici/estremi cronologici	1944-
Motivazione dell'attribuzione	firma
Motivazione dell'attribuzione	iscrizione
Specifiche sull'attribuzione	supporto primario: verso
Codice scheda autore	AUF-10120-0000062

CRONOLOGIA

CRONOLOGIA GENERICA

Secolo	XX/XXI
Frazione di secolo	fine/inizio

CRONOLOGIA SPECIFICA

Da	1990
Validità	post
A	2002
Validità	ante

MOTIVAZIONE CRONOLOGIA

Motivazione	analisi tecnica
-------------	-----------------

DATI TECNICI

Indicazione di colore	C
Materia e tecnica	stampa cromogenica / carta

MISURE

Tipo misure	supporto primario
Unità di misura	mm.
Altezza	303
Larghezza	440
Validità	ca.
Formato	35x45
Altri formati	303 x 440 mm

DATI ANALITICI

ISCRIZIONI

Classe di appartenenza	documentaria
Tecnica di scrittura	a penna
Posizione	supporto primario: verso
Trascrizione	Aldo Basili - Il Valentino al Ponte Isabella

ISCRIZIONI

Classe di appartenenza	documentaria
Tecnica di scrittura	a penna
Posizione	supporto primario: verso
Trascrizione	Aldo Basili

CONSERVAZIONE

STATO DI CONSERVAZIONE

Data	2019
Stato di conservazione	buono
Modalità di conservazione	interfogliata con carta velina a norma e inserita in scatola da conservazione a norma

CONDIZIONE GIURIDICA E VINCOLI

ACQUISIZIONE

Tipo acquisizione	donazione
Nome	Associazione Culturale Fine
Data acquisizione	2020 (dal 2006 deposito)
Luogo acquisizione	MI/ Cinisello Balsamo/ Villa Ghirlanda/ Museo di Fotografia Contemporanea (dal 2025 Museo Nazionale di Fotografia)/ via Frova, 10

CONDIZIONE GIURIDICA

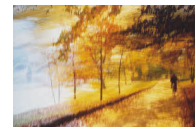
Indicazione generica	proprietà privata
Indicazione specifica	Fondazione Museo Nazionale di Fotografia (già Fondazione Museo di Fotografia Contemporanea)
Indirizzo	MI/ Cinisello Balsamo/ Villa Ghirlanda/ Museo Nazionale di Fotografia/ via Frova,

COPYRIGHT

Nome	Basili, Aldo
Indirizzo	© Aldo Basili, courtesy Museo Nazionale di Fotografia, Milano-Cinisello Balsamo
Diritti d'autore	autore

FONTI E DOCUMENTI DI RIFERIMENTO**DOCUMENTAZIONE FOTOGRAFICA**

Genere	documentazione allegata
Tipo	fotografia digitale colore
Codice identificativo	sup_10120_0000425
Percorso relativo del file	fondi\FINE
Nome del file	sup_10120_0000425.jpg

**ACCESSO AI DATI****SPECIFICHE DI ACCESSO AI DATI**

Profilo di accesso	1
Motivazione	bene di proprietà privata

COMPILAZIONE**COMPILAZIONE**

Data	2006
Nome	Bianchi, Arianna
Nome	Cicalini, Giorgia
Referente scientifico	Valtorta, Roberta
Funzionario responsabile	Guerci, Gabriella

AGGIORNAMENTO-REVISIONE

Data	2021
Nome	Cerletti, Maddalena

ANNOTAZIONI

Osservazioni	Verifica e standardizzazione dei campi relativi alla materia e tecnica e misure (paragrafo MT), campo CLFS-classificazione (2021) Verifica e standardizzazione dei campi relativi alla datazione specifica e generica (2020)
--------------	--