



CODICI

Unità operativa	10120
Numero scheda	371
Codice scheda	SUP-10120-0000371
Visibilità scheda	3

RIFERIMENTO SCHEDA IMMAGINE

Codice IDK della scheda immagine	IMM-10070-0001556
Codice visibilità scheda immagine	3
Tipo di scheda	F
Livello di ricerca	I

CODICE UNIVOCO

Codice regione	03
Ente schedatore	R03/ Museo di Fotografia Contemporanea
Ente competente	S27

OGGETTO

OGGETTO

Definizione dell'oggetto	positivo
Natura biblioteconomica dell'oggetto	m
Originalità	originale

QUANTITA'

Numero oggetti/elementi	1
-------------------------	---

SOGGETTO

SOGGETTO

Identificazione	Tortona, Fiume Scrivia - Letto del fiume - Bastone in legno
-----------------	---

TITOLO

Titolo proprio	Tortona, Scrivia
Specifiche titolo	comunicazione dell'autore

CLASSIFICAZIONE

Altra classificazione	paesaggio
Tipo classificazione	Classificazione per genere fotografico Archivi dell'Immagine - Regione Lombardia

THESAURUS

Descrittore	ambiente naturale
Tipo thesaurus	Thesaurus AESS, Archivi dell'Immagine - Regione Lombardia

THESAURUS

Descrittore	natura
Tipo thesaurus	Thesaurus AESS, Archivi dell'Immagine - Regione Lombardia

LOCALIZZAZIONE GEOGRAFICO-AMMINISTRATIVA

LOCALIZZAZIONE GEOGRAFICO-AMMINISTRATIVA

Stato	Italia
Regione	Lombardia
Provincia	MI
Nome provincia	Milano
Codice Istat comune	015077
Comune	CINISELLO BALSAMO

COLLOCAZIONE SPECIFICA

Tipologia	villa
Qualificazione	gentilizia
Denominazione	Villa Ghirlanda Silva
Denominazione spazio viabilistico	via Frova, 10
Denominazione struttura conservativa - livello 1	Museo Nazionale di Fotografia (già Museo di Fotografia Contemporanea)
Denominazione struttura conservativa - livello 2	archivio fotografico
Tipologia struttura conservativa	museo

ACCESSIBILITA' DEL BENE

Accessibilità	SI
Specifiche	su appuntamento

UBICAZIONE

UBICAZIONE FOTO

Fondo	Collezione Fine
Sezione	FINE
Insieme	PNRR
Collocazione	FINE_CASS_A4
Segnatura strutturata (da calcolare)	FINE_1_STCR_QS

LUOGO E DATA DELLA RIPRESA

LOCALIZZAZIONE

Stato	Italia
Regione	Piemonte
Provincia	AL
Comune	Tortona
Data	1996

DATAZIONE GENERICA

Secolo	XX
Frazione di secolo	fine

DATAZIONE SPECIFICA

Da	1996
A	1996

DEFINIZIONE CULTURALE

AUTORE DELLA FOTOGRAFIA

Autore/Nome scelto	Fossati, Vittore
Dati anagrafici/estremi cronologici	1954-
Motivazione dell'attribuzione	iscrizione
Specifiche sull'attribuzione	supporto primario: verso
Codice scheda autore	AUF-MI170-0000028
Sigla per citazione	00000028

CRONOLOGIA

CRONOLOGIA GENERICA

Secolo	XX
--------	----

Frazione di secolo	fine
CRONOLOGIA SPECIFICA	
Da	1996
A	1996
MOTIVAZIONE CRONOLOGIA	
Motivazione	iscrizione
Specifiche	sul verso del supporto primario
DATI TECNICI	
Indicazione di colore	C
Materia e tecnica	stampa ink-jet / carta
Specifiche tecniche	Fuji Crystal Archive
MISURE	
Tipo misure	supporto primario
Unità di misura	mm.
Altezza	240
Larghezza	305
Validità	ca.
MISURE	
Tipo misure	immagine visibile
Unità di misura	mm.
Altezza	210
Larghezza	265
Validità	ca.
MISURE	
Tipo misure	passepartout
Unità di misura	mm.
Altezza	550
Larghezza	450
Validità	ca.
Formato	55x45
Altri formati	240 x 305 mm
DATI ANALITICI	
ISCRIZIONI	
Classe di appartenenza	documentaria
Tecnica di scrittura	a penna
Posizione	supporto primario: verso
Trascrizione	11/30 FOSSATI [sottolineato] Tortona, 1996
CONSERVAZIONE	
STATO DI CONSERVAZIONE	
Data	2019
Stato di conservazione	buono
CONDIZIONE GIURIDICA E VINCOLI	
ACQUISIZIONE	
Tipo acquisizione	donazione
Nome	Associazione Culturale Fine
Data acquisizione	2020 (dal 2006 deposito)
Luogo acquisizione	MI/ Cinisello Balsamo/ Villa Ghirlanda/ Museo di Fotografia Contemporanea (dal 2025 Museo Nazionale di Fotografia)/ via Frova, 10
CONDIZIONE GIURIDICA	
Indicazione generica	proprietà privata

Indicazione specifica	Fondazione Museo Nazionale di Fotografia (già Fondazione Museo di Fotografia Contemporanea)
Indirizzo	MI/ Cinisello Balsamo/ Villa Ghirlanda/ Museo Nazionale di Fotografia/ via Frova, 10

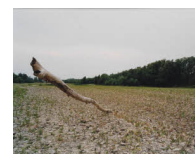
COPYRIGHT

Nome	Fossati, Vittore
Indirizzo	© Vittore Fossati, courtesy Museo Nazionale di Fotografia, Milano-Cinisello Balsamo
Diritti d'autore	autore

FONTI E DOCUMENTI DI RIFERIMENTO

DOCUMENTAZIONE FOTOGRAFICA

Genere	documentazione allegata
Tipo	fotografia digitale colore
Codice identificativo	sup_10120_0000371
Percorso relativo del file	fondi\FINE
Nome del file	sup_10120_0000371.jpg



MOSTRE

Titolo	Acquisizioni 2004-2009
Luogo, sede espositiva, data	Cinisello Balsamo (MI), Museo di Fotografia Contemporanea, 2009/05/24 - 2009/11/01

ACCESSO AI DATI

SPECIFICHE DI ACCESSO AI DATI

Profilo di accesso	1
Motivazione	bene di proprietà privata

COMPILAZIONE

COMPILAZIONE

Data	2009
Nome	Cosi, Alessandra
Nome	Cicalini, Giorgia
Referente scientifico	Valtorta, Roberta
Funzionario responsabile	Manzoni, Giuseppe

AGGIORNAMENTO-REVISIONE

Data	2021
Nome	Cerletti, Maddalena

ANNOTAZIONI

Osservazioni	Verifica e standardizzazione dei campi relativi alla materia e tecnica e misure (paragrafo MT), campo CLFS-classificazione (2021) Verifica e standardizzazione dei campi relativi alla datazione specifica e generica (2020)
--------------	--