

CODICI

Unità operativa	10120
Numero scheda	369
Codice scheda	SUP-10120-0000369
Visibilità scheda	3

RIFERIMENTO SCHEDA IMMAGINE

Codice IDK della scheda immagine	IMM-10120-0000318
Codice visibilità scheda immagine	3
Tipo di scheda	F
Livello di ricerca	I

CODICE UNIVOCO

Codice regione	03
Ente schedatore	R03/ Museo di Fotografia Contemporanea
Ente competente	S27

OGGETTO

OGGETTO

Definizione dell'oggetto	positivo
Natura biblioteconomica dell'oggetto	m
Originalità	originale

QUANTITA'

Numero oggetti/elementi	1
-------------------------	---

SOGGETTO

SOGGETTO

Identificazione	Ritratto maschile: ragazzino - Pallone da basketball
-----------------	--

TITOLO

Titolo proprio	Andrea
Specifiche titolo	dell'autore, comunicazione 02/2020

CLASSIFICAZIONE

Altra classificazione	ritratto
Tipo classificazione	Classificazione per genere fotografico Archivi dell'Immagine - Regione Lombardia

THESAURUS

Descrittore	biografia / ritratto
Tipo thesaurus	Thesaurus AESS, Archivi dell'Immagine - Regione Lombardia

THESAURUS

Descrittore	sport
Tipo thesaurus	Thesaurus AESS, Archivi dell'Immagine - Regione Lombardia

LOCALIZZAZIONE GEOGRAFICO-AMMINISTRATIVA

LOCALIZZAZIONE GEOGRAFICO-AMMINISTRATIVA

Stato	Italia
Regione	Lombardia
Provincia	MI
Nome provincia	Milano
Codice Istat comune	015077
Comune	CINISELLO BALSAMO
COLLOCAZIONE SPECIFICA	
Tipologia	villa
Qualificazione	gentilizia
Denominazione	Villa Ghirlanda Silva
Denominazione spazio viabilistico	via Frova, 10
Denominazione struttura conservativa - livello 1	Museo Nazionale di Fotografia (già Museo di Fotografia Contemporanea)
Denominazione struttura conservativa - livello 2	archivio fotografico
Tipologia struttura conservativa	museo
ACCESSIBILITA' DEL BENE	
Accessibilità	SI
Specifiche	su appuntamento
UBICAZIONE	
UBICAZIONE FOTO	
Fondo	Collezione Fine
Sezione	FINE
Insieme	PNRR
Collocazione	FINE_CASS_A4_QQ
LUOGO E DATA DELLA RIPRESA	
Data	1990-2002
DATAZIONE GENERICA	
Secolo	XX/XXI
Frazione di secolo	fine/inizio
DATAZIONE SPECIFICA	
Da	1990
Validità	post
A	2002
Validità	ante
DEFINIZIONE CULTURALE	
AUTORE DELLA FOTOGRAFIA	
Autore/Nome scelto	Scavo, Giuseppe
Dati anagrafici/estremi cronologici	1959-
Riferimento all'intervento	fotografo principale
Motivazione dell'attribuzione	iscrizione
Specifiche sull'attribuzione	supporto primario: verso
Codice scheda autore	AUF-10120-0000045
CRONOLOGIA	
CRONOLOGIA GENERICA	
Secolo	XX/XXI
Frazione di secolo	fine/inizio
CRONOLOGIA SPECIFICA	
Da	1990
Validità	post

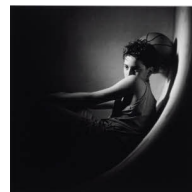
A	2002
Validità	ante
MOTIVAZIONE CRONOLOGIA	
Motivazione	analisi tecnica
DATI TECNICI	
Indicazione di colore	BN
Materia e tecnica	stampa ink-jet / carta
MISURE	
Tipo misure	supporto primario
Unità di misura	mm.
Altezza	419
Larghezza	295
Validità	ca.
MISURE	
Tipo misure	singola immagine
Unità di misura	mm.
Altezza	280
Larghezza	280
Validità	ca.
Formato	35x45
Altri formati	420 x 300 mm
DATI ANALITICI	
ISCRIZIONI	
Classe di appartenenza	documentaria
Tecnica di scrittura	a matita
Posizione	supporto primario: verso: in basso a destra
Trascrizione	Pino Scavo
CONSERVAZIONE	
STATO DI CONSERVAZIONE	
Riferimento alla parte	supporto primario: verso
Data	2019
Stato di conservazione	buono
Indicazioni specifiche	residui di colle
Modalità di conservazione	spolveratura e ricondizionamento in materiale a norma (2016 Brera)
CONDIZIONE GIURIDICA E VINCOLI	
ACQUISIZIONE	
Tipo acquisizione	donazione
Nome	Associazione Culturale Fine
Data acquisizione	2020 (dal 2006 deposito)
Luogo acquisizione	MI/ Cinisello Balsamo/ Villa Ghirlanda/ Museo di Fotografia Contemporanea (dal 2025 Museo Nazionale di Fotografia)/ via Frova, 10
CONDIZIONE GIURIDICA	
Indicazione generica	proprietà privata
Indicazione specifica	Fondazione Museo Nazionale di Fotografia (già Fondazione Museo di Fotografia Contemporanea)
Indirizzo	MI/ Cinisello Balsamo/ Villa Ghirlanda/ Museo Nazionale di Fotografia/ via Frova, 10
COPYRIGHT	
Nome	Scavo, Pino
Indirizzo	© Pino Scavo, courtesy Museo Nazionale di Fotografia, Milano-Cinisello Balsamo

Diritti d'autore autore

FONTI E DOCUMENTI DI RIFERIMENTO

DOCUMENTAZIONE FOTOGRAFICA

Genere documentazione allegata
Tipo fotografia digitale b.n.
Codice identificativo sup_10120_0000369
Percorso relativo del file fondi\FINE
Nome del file sup_10120_0000369.jpg



MOSTRE

Titolo Collezione FINE
Luogo, sede espositiva, data Cinisello Balsamo (MI), Museo di Fotografia Contemporanea, 2010/05/15 - 2010/09/12

ACCESSO AI DATI

SPECIFICHE DI ACCESSO AI DATI

Profilo di accesso 1
Motivazione bene di proprietà privata

COMPILAZIONE

COMPILAZIONE

Data 2006
Nome Bianchi, Arianna
Nome Cicalini, Giorgia
Referente scientifico Valtorta, Roberta
Funzionario responsabile Guerri, Gabriella

AGGIORNAMENTO-REVISIONE

Data 2017
Nome Cerletti, Maddalena
Ente MFC
Funzionario responsabile Guerri, Gabriella

AGGIORNAMENTO-REVISIONE

Data 2021
Nome Cerletti, Maddalena

ANNOTAZIONI

Osservazioni Verifica e standardizzazione dei campi relativi alla materia e tecnica e misure (paragrafo MT), campo CLFS-classificazione (2021) Da controllare con Regnani
Verifica e standardizzazione dei campi relativi alla datazione specifica e generica (2020)