

CODICI

Unità operativa	10120
Numero scheda	329
Codice scheda	SUP-10120-0000329
Visibilità scheda	3

RIFERIMENTO SCHEDA IMMAGINE

Codice IDK della scheda immagine	IMM-10120-0000278
Codice visibilità scheda immagine	3
Tipo di scheda	F
Livello di ricerca	I

CODICE UNIVOCO

Codice regione	03
Ente schedatore	R03/ Museo di Fotografia Contemporanea
Ente competente	S27

OGGETTO

OGGETTO

Definizione dell'oggetto	positivo
Natura biblioteconomica dell'oggetto	m
Originalità	originale

QUANTITA'

Numero oggetti/elementi	1
-------------------------	---

SOGGETTO

SOGGETTO

Identificazione	Ritratto maschile - Olivier Gallois - Pilastro in cemento con cartello "Compresseurs"
-----------------	---

TITOLO

Titolo proprio	Olivier Gallois
Specifiche titolo	dell'autore, manoscritto sul etichetta all'interno della busta

CLASSIFICAZIONE

Altra classificazione	ritratto
Tipo classificazione	Classificazione per genere fotografico Archivi dell'Immagine - Regione Lombardia

CLASSIFICAZIONE

Altra classificazione	foto artistica / di ricerca
Tipo classificazione	Classificazione per genere fotografico Archivi dell'Immagine - Regione Lombardia

THESAURUS

Descrittore	biografia / ritratto
Tipo thesaurus	Thesaurus AESS, Archivi dell'Immagine - Regione Lombardia

LOCALIZZAZIONE GEOGRAFICO-AMMINISTRATIVA

LOCALIZZAZIONE GEOGRAFICO-AMMINISTRATIVA

Stato	Italia
Regione	Lombardia
Provincia	MI
Nome provincia	Milano
Codice Istat comune	015077
Comune	CINISELLO BALSAMO

COLLOCAZIONE SPECIFICA

Tipologia	villa
Qualificazione	gentilizia
Denominazione	Villa Ghirlanda Silva
Denominazione spazio viabilistico	via Frova, 10
Denominazione struttura conservativa - livello 1	Museo Nazionale di Fotografia (già Museo di Fotografia Contemporanea)
Denominazione struttura conservativa - livello 2	archivio fotografico
Tipologia struttura conservativa	museo

ACCESSIBILITA' DEL BENE

Accessibilità	SI
Specifiche	su appuntamento

UBICAZIONE

UBICAZIONE FOTO

Fondo	Collezione Fine
Sezione	FINE
Insieme	PNRR
Collocazione	FINE_CASS_A5

LUOGO E DATA DELLA RIPRESA

Data	1990-2002
------	-----------

DATAZIONE GENERICA

Secolo	XX/XXI
Frazione di secolo	fine/inizio

DATAZIONE SPECIFICA

Da	1990
Validità	post
A	2002
Validità	ante

DEFINIZIONE CULTURALE

AUTORE DELLA FOTOGRAFIA

Autore/Nome scelto	Macher, Sabine
Dati anagrafici/estremi cronologici	1955-
Motivazione dell'attribuzione	documentazione
Specifiche sull'attribuzione	documento 2006 (deposito Fondo)
Codice scheda autore	AUF-10120-0000028

CRONOLOGIA

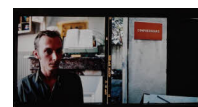
CRONOLOGIA GENERICA

Secolo	XX/XXI
Frazione di secolo	fine/inizio

CRONOLOGIA SPECIFICA

Da	1990
Validità	post
A	2002

Validità	ante
MOTIVAZIONE CRONOLOGIA	
Motivazione	analisi storica
DATI TECNICI	
Indicazione di colore	C
Materia e tecnica	stampa cromogenica / carta
MISURE	
Tipo misure	supporto primario
Unità di misura	mm.
Altezza	125
Larghezza	185
Validità	ca.
Altri formati	125 x 185 mm
CONSERVAZIONE	
STATO DI CONSERVAZIONE	
Data	2019
Stato di conservazione	buono
Modalità di conservazione	spolveratura e ricondizionamento in materiale a norma (2016 Brera)
CONDIZIONE GIURIDICA E VINCOLI	
ACQUISIZIONE	
Tipo acquisizione	donazione
Nome	Associazione Culturale Fine
Data acquisizione	2020 (dal 2006 deposito)
Luogo acquisizione	MI/ Cinisello Balsamo/ Villa Ghirlanda/ Museo di Fotografia Contemporanea (dal 2025 Museo Nazionale di Fotografia)/ via Frova, 10
CONDIZIONE GIURIDICA	
Indicazione generica	proprietà privata
Indicazione specifica	Fondazione Museo Nazionale di Fotografia (già Fondazione Museo di Fotografia Contemporanea)
Indirizzo	MI/ Cinisello Balsamo/ Villa Ghirlanda/ Museo Nazionale di Fotografia/ via Frova, 10
COPYRIGHT	
Nome	Macher, Sabine
Indirizzo	© Sabine Macher, courtesy Museo Nazionale di Fotografia, Milano-Cinisello Balsamo
Diritti d'autore	autore
FONTI E DOCUMENTI DI RIFERIMENTO	
DOCUMENTAZIONE FOTOGRAFICA	
Genere	documentazione allegata
Tipo	fotografia digitale colore
Codice identificativo	sup_10120_0000329
Percorso relativo del file	fondi\FINE
Nome del file	sup_10120_0000329.jpg
MOSTRE	
Titolo	Collezione FINE
Luogo, sede espositiva, data	Cinisello Balsamo (MI), Museo di Fotografia Contemporanea, 2010/05/15 - 2010/09/12
ACCESSO AI DATI	



SPECIFICHE DI ACCESSO AI DATI

Profilo di accesso	1
Motivazione	bene di proprietà privata

COMPILAZIONE**COMPILAZIONE**

Data	2006
Nome	Bianchi, Arianna
Nome	Cicalini, Giorgia
Referente scientifico	Valtorta, Roberta
Funzionario responsabile	Guerci, Gabriella

AGGIORNAMENTO-REVISIONE

Data	2017
Nome	Cerletti, Maddalena
Ente	MFC
Funzionario responsabile	Guerci, Gabriella

AGGIORNAMENTO-REVISIONE

Data	2021
Nome	Cerletti, Maddalena

ANNOTAZIONI

Osservazioni	Verifica e standardizzazione dei campi relativi alla materia e tecnica e misure (paragrafo MT), campo CLFS-classificazione (2021) Da controllare con Regnani Verifica e standardizzazione dei campi relativi alla datazione specifica e generica (2020)
--------------	--