



## CODICI

Unità operativa	10120
Numero scheda	296
Codice scheda	SUP-10120-0000296
Visibilità scheda	3

## RIFERIMENTO SCHEDA IMMAGINE

Codice IDK della scheda immagine	IMM-10120-0000247
Codice visibilità scheda immagine	3
Tipo di scheda	F
Livello di ricerca	I

## CODICE UNIVOCO

Codice regione	03
Ente schedatore	R03/ Museo di Fotografia Contemporanea
Ente competente	S27

## OGGETTO

### OGGETTO

Definizione dell'oggetto	positivo
Natura biblioteconomica dell'oggetto	m
Originalità	originale

### QUANTITA'

Numero oggetti/elementi	1
-------------------------	---

## SOGGETTO

### SOGGETTO

Identificazione	A mia figlia. Immagine mossa - Ombelico di neonata
-----------------	--

### TITOLO

Titolo proprio	A mia figlia
Specifiche titolo	dell'autore, per estensione dal titolo della serie, comunicato oralmente

### CLASSIFICAZIONE

Altra classificazione	foto artistica / di ricerca
Tipo classificazione	Classificazione per genere fotografico Archivi dell'Immagine - Regione Lombardia

### THESAURUS

Descrittore	infanzia
Tipo thesaurus	Thesaurus AESS, Archivi dell'Immagine - Regione Lombardia

### THESAURUS

Descrittore	corpo/figura umana
Tipo thesaurus	Thesaurus AESS, Archivi dell'Immagine - Regione Lombardia

## LOCALIZZAZIONE GEOGRAFICO-AMMINISTRATIVA

### LOCALIZZAZIONE GEOGRAFICO-AMMINISTRATIVA



Motivazione dell'attribuzione	firma
Motivazione dell'attribuzione	firma
Motivazione dell'attribuzione	firma
Motivazione dell'attribuzione	firma
Specifiche sull'attribuzione	supporto primario: verso
Specifiche sull'attribuzione	supporto primario: verso
Specifiche sull'attribuzione	supporto primario: verso
Specifiche sull'attribuzione	supporto primario: verso
Specifiche sull'attribuzione	supporto primario: verso
Specifiche sull'attribuzione	supporto primario: verso
Specifiche sull'attribuzione	supporto primario: verso
Specifiche sull'attribuzione	supporto primario: verso
Specifiche sull'attribuzione	supporto primario: verso
Specifiche sull'attribuzione	supporto primario: verso
Specifiche sull'attribuzione	supporto primario: verso
Specifiche sull'attribuzione	supporto primario: verso
Specifiche sull'attribuzione	supporto primario: verso
Codice scheda autore	AUF-10120-0000056

## CRONOLOGIA

### CRONOLOGIA GENERICA

Secolo	XX
Frazione di secolo	fine

### CRONOLOGIA SPECIFICA

Da	1998
A	1998

### MOTIVAZIONE CRONOLOGIA

Motivazione	comunicazione autore
-------------	----------------------

## DATI TECNICI

Indicazione di colore	C
Materia e tecnica	stampa cromogenica / carta

### MISURE

Tipo misure	supporto primario
Unità di misura	mm.
Altezza	300
Larghezza	447
Validità	ca.
Formato	35x45
Altri formati	300 x 447 mm

## DATI ANALITICI

### ISCRIZIONI

Classe di appartenenza	dedicatoria
Tecnica di scrittura	a penna
Posizione	supporto primario: verso: in basso a destra
Trascrizione	"a mia figlia"    Firma dell'autore   '99

## CONSERVAZIONE

### STATO DI CONSERVAZIONE

Data	2019
Stato di conservazione	buono

Indicazioni specifiche	pieghe
Modalità di conservazione	interfogliata con carta velina a norma e inserita in scatola da conservazione a norma

## CONDIZIONE GIURIDICA E VINCOLI

### ACQUISIZIONE

Tipo acquisizione	donazione
Nome	Associazione Culturale Fine
Data acquisizione	2020 (dal 2006 deposito)
Luogo acquisizione	MI/ Cinisello Balsamo/ Villa Ghirlanda/ Museo di Fotografia Contemporanea (dal 2025 Museo Nazionale di Fotografia)/ via Frova, 10

### CONDIZIONE GIURIDICA

Indicazione generica	proprietà privata
Indicazione specifica	Fondazione Museo Nazionale di Fotografia (già Fondazione Museo di Fotografia Contemporanea)
Indirizzo	MI/ Cinisello Balsamo/ Villa Ghirlanda/ Museo Nazionale di Fotografia/ via Frova, 10

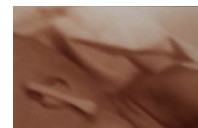
### COPYRIGHT

Nome	Regnani, Gerardo
Indirizzo	© Gerardo Regnani, courtesy Museo Nazionale di Fotografia, Milano-Cinisello Balsamo
Diritti d'autore	autore

## FONTI E DOCUMENTI DI RIFERIMENTO

### DOCUMENTAZIONE FOTOGRAFICA

Genere	documentazione allegata
Tipo	fotografia digitale colore
Codice identificativo	sup_10120_0000295
Percorso relativo del file	fondi\FINE
Nome del file	sup_10120_0000295.jpg



## ACCESSO AI DATI

### SPECIFICHE DI ACCESSO AI DATI

Profilo di accesso	1
Motivazione	bene di proprietà privata

## COMPILAZIONE

### COMPILAZIONE

Data	2006
Nome	Bianchi, Arianna
Nome	Cicalini, Giorgia
Referente scientifico	Valtorta, Roberta
Funzionario responsabile	Guerci, Gabriella

### AGGIORNAMENTO-REVISIONE

Data	2021
Nome	Cerletti, Maddalena

## ANNOTAZIONI

Osservazioni	Verifica e standardizzazione dei campi relativi alla materia e tecnica e misure (paragrafo MT), campo CLFS-classificazione (2021) Mai esposta Da controllare con Regnani Verifica e standardizzazione dei campi relativi alla datazione specifica e generica (2020)
--------------	---