

CODICI

Unità operativa	10120
Numero scheda	285
Codice scheda	SUP-10120-0000285
Visibilità scheda	3

RIFERIMENTO SCHEDA IMMAGINE

Codice IDK della scheda immagine	IMM-10120-0000241
Codice visibilità scheda immagine	3
Tipo di scheda	F
Livello di ricerca	I

CODICE UNIVOCO

Codice regione	03
Ente schedatore	R03/ Museo di Fotografia Contemporanea
Ente competente	S27

OGGETTO

OGGETTO

Definizione dell'oggetto	positivo
Natura biblioteconomica dell'oggetto	m
Originalità	originale

QUANTITA'

Numero oggetti/elementi	1
-------------------------	---

SOGGETTO

SOGGETTO

Identificazione	Immagine astratta - Acqua - Sabbia
-----------------	------------------------------------

TITOLO

Titolo proprio	senza titolo, 1996
Specifiche titolo	dell'autore, comunicazione 02/2020

CLASSIFICAZIONE

Altra classificazione	foto artistica / di ricerca
Tipo classificazione	Classificazione per genere fotografico Archivi dell'Immagine - Regione Lombardia

THESAURUS

Descrittore	fotografia astratta
Tipo thesaurus	MFC - Museo di Fotografia Contemporanea

THESAURUS

Descrittore	acqua
Tipo thesaurus	Thesaurus AESS, Archivi dell'Immagine - Regione Lombardia

LOCALIZZAZIONE GEOGRAFICO-AMMINISTRATIVA

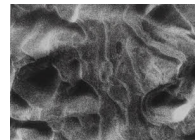
LOCALIZZAZIONE GEOGRAFICO-AMMINISTRATIVA

Stato	Italia
Regione	Lombardia
Provincia	MI
Nome provincia	Milano
Codice Istat comune	015077
Comune	CINISELLO BALSAMO
COLLOCAZIONE SPECIFICA	
Tipologia	villa
Qualificazione	gentilizia
Denominazione	Villa Ghirlanda Silva
Denominazione spazio viabilistico	via Frova, 10
Denominazione struttura conservativa - livello 1	Museo Nazionale di Fotografia (già Museo di Fotografia Contemporanea)
Denominazione struttura conservativa - livello 2	archivio fotografico
Tipologia struttura conservativa	museo
ACCESSIBILITA' DEL BENE	
Accessibilità	SI
Specifiche	su appuntamento
UBICAZIONE	
UBICAZIONE FOTO	
Fondo	Collezione Fine
Sezione	FINE
Insieme	PNRR
Collocazione	FINE_02
Altra segnatura	FINE_02
LUOGO E DATA DELLA RIPRESA	
LOCALIZZAZIONE	
Stato	Italia
Data	1996
DATAZIONE GENERICA	
Secolo	XX
Frazione di secolo	fine
DATAZIONE SPECIFICA	
Da	1996
A	1996
DEFINIZIONE CULTURALE	
AUTORE DELLA FOTOGRAFIA	
Autore/Nome scelto	Regnani, Gerardo
Dati anagrafici/estremi cronologici	1963-
Riferimento all'intervento	fotografo principale
Motivazione dell'attribuzione	firma
Specifiche sull'attribuzione	supporto primario: verso
Codice scheda autore	AUF-10120-0000056
CRONOLOGIA	
CRONOLOGIA GENERICA	
Secolo	XX
Frazione di secolo	fine
CRONOLOGIA SPECIFICA	
Da	1998

A	1998
MOTIVAZIONE CRONOLOGIA	
Motivazione	iscrizione
Specifiche	sul verso del supporto primario
DATI TECNICI	
Indicazione di colore	BN
Materia e tecnica	gelatina bromuro d'argento/carta
Specifiche tecniche	da diapositiva a colori su carta baritata b/n, leggera solarizzazione
MISURE	
Tipo misure	supporto primario
Unità di misura	mm.
Altezza	305
Larghezza	405
Validità	ca.
Formato	30x40
Altri formati	305 x 405 mm
DATI ANALITICI	
ISCRIZIONI	
Classe di appartenenza	dedicatoria
Tecnica di scrittura	a penna
Posizione	supporto primario: verso: al centro
Autore	Regnani, Gerardo
Trascrizione	<p> dono all'Associazione culturale fine (fotografia e incontri con le nuove espressioni). un segno, un gesto augurale, per il suo sviluppo, per l'affetto che nutro per i miei amici fondatori - per noi - Torino, 22 marzo 1998 Gerardo Regnani </p>
CONSERVAZIONE	
STATO DI CONSERVAZIONE	
Data	2019
Stato di conservazione	buono
Modalità di conservazione	interfogliata con carta velina a norma e inserita in scatola da conservazione a norma
CONDIZIONE GIURIDICA E VINCOLI	
ACQUISIZIONE	
Tipo acquisizione	donazione
Nome	Associazione Culturale Fine
Data acquisizione	2020 (dal 2006 deposito)
Luogo acquisizione	MI/ Cinisello Balsamo/ Villa Ghirlanda/ Museo di Fotografia Contemporanea (dal 2025 Museo Nazionale di Fotografia)/ via Frova, 10
CONDIZIONE GIURIDICA	
Indicazione generica	proprietà privata
Indicazione specifica	Fondazione Museo Nazionale di Fotografia (già Fondazione Museo di Fotografia Contemporanea)
Indirizzo	MI/ Cinisello Balsamo/ Villa Ghirlanda/ Museo Nazionale di Fotografia/ via Frova, 10
COPYRIGHT	
Nome	Regnani, Gerardo
Indirizzo	© Gerardo Regnani, courtesy Museo Nazionale di Fotografia, Milano-Cinisello Balsamo
Diritti d'autore	autore
FONTI E DOCUMENTI DI RIFERIMENTO	

DOCUMENTAZIONE FOTOGRAFICA

Genere	documentazione allegata
Tipo	fotografia digitale b.n.
Codice identificativo	sup_10120_0000285
Percorso relativo del file	fondi\FINE
Nome del file	sup_10120_0000285.jpg



ACCESSO AI DATI

SPECIFICHE DI ACCESSO AI DATI

Profilo di accesso	1
Motivazione	bene di proprietà privata

COMPILAZIONE

COMPILAZIONE

Data	2006
Nome	Bianchi, Arianna
Nome	Cicalini, Giorgia
Referente scientifico	Valtorta, Roberta
Funzionario responsabile	Guerci, Gabriella

AGGIORNAMENTO-REVISIONE

Data	2021
Nome	Cerletti, Maddalena

ANNOTAZIONI

Osservazioni	Verifica e standardizzazione dei campi relativi alla materia e tecnica e misure (paragrafo MT), campo CLFS-classificazione (2021) Mai esposta Verifica e standardizzazione dei campi relativi alla datazione specifica e generica (2020)
--------------	--