

CODICI

Unità operativa	10120
Numero scheda	197
Codice scheda	SUP-10120-0000197
Visibilità scheda	3

RIFERIMENTO SCHEDA IMMAGINE

Codice IDK della scheda immagine	IMM-10120-0000028
Codice visibilità scheda immagine	3
Tipo di scheda	F
Livello di ricerca	I

CODICE UNIVOCO

Codice regione	03
Numero di catalogo generale	02090318
Ente schedatore	R03/ Museo di Fotografia Contemporanea
Ente competente	S27

OGGETTO

OGGETTO

Definizione dell'oggetto	positivo
Natura biblioteconomica dell'oggetto	m
Originalità	stampa da matrice originale

QUANTITA'

Numero oggetti/elementi	1
-------------------------	---

SOGGETTO

SOGGETTO

Identificazione	Fotogramma - Composizione astratta - Lampadina
-----------------	--

TITOLO

Titolo proprio	Fotogramma
Specifiche titolo	confronto con opera simile riportante l'etichetta: "Fotogramma / copia dal / negativo originale / originale cm / 1938 / 38"

CLASSIFICAZIONE

Altra classificazione	foto artistica / di ricerca
Tipo classificazione	Classificazione per genere fotografico Archivi dell'Immagine - Regione Lombardia

THESAURUS

Descrittore	astratto
Tipo thesaurus	Thesaurus AESS, Archivi dell'Immagine - Regione Lombardia

LOCALIZZAZIONE GEOGRAFICO-AMMINISTRATIVA

LOCALIZZAZIONE GEOGRAFICO-AMMINISTRATIVA

Stato	Italia
-------	--------

Regione	Lombardia
Provincia	MI
Nome provincia	Milano
Codice Istat comune	015077
Comune	Cinisello Balsamo
COLLOCAZIONE SPECIFICA	
Tipologia	villa
Qualificazione	gentilizia
Denominazione	Villa Ghirlanda Silva
Denominazione spazio viabilistico	via Frova, 10
Denominazione struttura conservativa - livello 1	Museo Nazionale di Fotografia (già Museo di Fotografia Contemporanea)
Denominazione struttura conservativa - livello 2	archivio fotografico
Tipologia struttura conservativa	museo
ACCESSIBILITA' DEL BENE	
Accessibilità	SI
Specifiche	su appuntamento
ALTRE LOCALIZZAZIONI GEOGRAFICO-AMMINISTRATIVE	
Tipo di localizzazione	luogo di provenienza
LOCALIZZAZIONE GEOGRAFICO-AMMINISTRATIVA	
Stato	Italia
Regione	Lombardia
Provincia	MI
Comune	Milano
COLLOCAZIONE SPECIFICA	
Denominazione struttura conservativa - livello 1	Archivio Lanfranco Colombo
Specifiche	Nel 2003 Lanfranco Colombo ha donato una consistente parte del suo archivio alla Regione Lombardia
DATA	
Data uscita	2003
UBICAZIONE	
UBICAZIONE FOTO	
Fondo	Lanfranco Colombo
Sezione	CLM
Collocazione	CLM_28_ST_QQ
Segnatura strutturata (da calcolare)	CLM_28_ST_QQ
LUOGO E DATA DELLA RIPRESA	
LOCALIZZAZIONE	
Stato	Italia
Regione	Lombardia
Provincia	MI
Comune	Milano
Data	1937
DATAZIONE GENERICA	
Secolo	XX
Frazione di secolo	secondo quarto
DATAZIONE SPECIFICA	
Da	1937

A	1937
DEFINIZIONE CULTURALE	
AUTORE DELLA FOTOGRAFIA	
Autore/Nome scelto	Veronesi, Luigi
Dati anagrafici/estremi cronologici	1908-1998
Riferimento all'intervento	fotografo principale
Motivazione dell'attribuzione	firma
Motivazione dell'attribuzione	firma
Codice scheda autore	AUF-10120-0000002
Sigla per citazione	00000030
CRONOLOGIA	
CRONOLOGIA GENERICA	
Secolo	XX
Frazione di secolo	ultimo quarto
CRONOLOGIA SPECIFICA	
Da	1975
Validità	(?)
A	1985
Validità	(?)
MOTIVAZIONE CRONOLOGIA	
Motivazione	analisi tecnica
DATI TECNICI	
Indicazione di colore	BN
Materia e tecnica	gelatina bromuro d'argento/carta
Specifiche tecniche	carta baritata / immagine identica a quella del supporto N° 39, tuttavia presenta toni invertiti ed è ruotata di 90° rispetto ad essa
MISURE	
Tipo misure	singola immagine
Unità di misura	mm.
Altezza	382
Larghezza	382
Validità	ca.
MISURE	
Tipo misure	supporto primario
Unità di misura	mm.
Altezza	495
Larghezza	415
Validità	ca.
Formato	45x55
Altri formati	495 x 415 mm
DATI ANALITICI	
ISCRIZIONI	
Classe di appartenenza	documentaria
Tecnica di scrittura	a matita
Posizione	passepartout: recto
Trascrizione	L. Veronesi
CONSERVAZIONE	
STATO DI CONSERVAZIONE	
Stato di conservazione	buono

Indicazioni specifiche scotch

CONDIZIONE GIURIDICA E VINCOLI

ACQUISIZIONE

Tipo acquisizione deposito

Nome Regione Lombardia

Data acquisizione 2003

Luogo acquisizione MI/ Cinisello Balsamo/ Villa Ghirlanda/ Museo di Fotografia Contemporanea (dal 2025 Museo Nazionale di Fotografia)/ via Frova, 10

CONDIZIONE GIURIDICA

Indicazione generica proprietà Ente pubblico territoriale

Indicazione specifica Regione Lombardia

Indicazione specifica Regione Lombardia

Indirizzo MI/ Milano/ Via Pola, 12

Indirizzo MI/ Milano/ Via Pola, 12

COPYRIGHT

Nome Eredi Luigi Veronesi

Indirizzo Luigi Veronesi © Eredi Luigi Veronesi, courtesy Regione Lombardia / Museo Nazionale di Fotografia, Milano-Cinisello Balsamo

Data di scadenza 2068

Diritti d'autore eredi autore

FONTI E DOCUMENTI DI RIFERIMENTO

DOCUMENTAZIONE FOTOGRAFICA

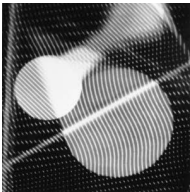
Genere documentazione allegata

Tipo fotografia digitale b.n.

Codice identificativo sup_10120_0000197

Percorso relativo del file fondi\CLM

Nome del file sup_10120_0000197.jpg



BIBLIOGRAFIA

Genere bibliografia di confronto

Titolo libro o rivista Luigi Veronesi

Luogo di edizione Parma

Anno di edizione 1975

Codice scheda bibliografia 10120-00012

V., tavv., figg. f. 121

BIBLIOGRAFIA

Genere bibliografia di confronto

Autore Caramel L./Quaglino P. (a cura di)

Titolo libro o rivista Luigi Veronesi

Anno di edizione 1989

V., tavv., figg. f. 202

ACCESSO AI DATI

SPECIFICHE DI ACCESSO AI DATI

Profilo di accesso 1

Motivazione scheda relativa a bene di proprietà pubblica

COMPILAZIONE

COMPILAZIONE

Data	2005
Nome	Bianchi, Arianna
Referente scientifico	Valtorta, Roberta
Funzionario responsabile	Sciotto, Pietro

AGGIORNAMENTO-REVISIONE

Data	2021
Nome	Cerletti, Maddalena

ANNOTAZIONI

Osservazioni	Verifica e standardizzazione dei campi relativi alla materia e tecnica e misure (paragrafo MT), campo CLFS-classificazione (2021) Scheda catalografica consegnata alla Regione Lombardia. L'illustrazione a cui si fa riferimento nella bibliografia del 1975 risulta stampata specularmente rispetto all'immagine catalogata, si desume che la stampa in oggetto sia stata ottenuta inserendo nell'ingranditore il negativo con una diversa orientazione. Per quanto riguarda la bibliografia del 1990 raffigura il positivo della precedente rifotografato. Verifica e standardizzazione dei campi relativi alla datazione specifica e generica (2020)
--------------	--