



CODICI

Unità operativa	10120
Numero scheda	105
Codice scheda	SUP-10120-0000105
Visibilità scheda	3

RIFERIMENTO SCHEDA IMMAGINE

Codice IDK della scheda immagine	IMM-10120-0000083
Codice visibilità scheda immagine	3
Tipo di scheda	F
Livello di ricerca	I

CODICE UNIVOCO

Codice regione	03
Numero di catalogo generale	02089478
Ente schedatore	R03/ Museo di Fotografia Contemporanea
Ente competente	S27

RELAZIONI

RELAZIONI CON ALTRI BENI

Tipo relazione	correlazione
Tipo scheda	F
Codice IDK della scheda correlata	SUP-10120-0000106

RELAZIONI CON ALTRI BENI

Tipo relazione	correlazione
Tipo scheda	F
Codice IDK della scheda correlata	SUP-10120-0000107

OGGETTO

OGGETTO

Definizione dell'oggetto	positivo
Natura biblioteconomica dell'oggetto	m
Originalità	originale

QUANTITA'

Numero oggetti/elementi	1
Completa/incompleta	incompleta
Numero d'ordine	1

SOGGETTO

SOGGETTO

Identificazione	Ritratto femminile - Profilo
Indicazioni sul soggetto	Forma un trittico unitamente a IMM-10120-0000084, IMM-10120-0000085

TITOLO

Titolo proprio	Ritratto della memoria: stratificazioni
Specifiche titolo	dell'autore

CLASSIFICAZIONE

Altra classificazione	foto artistica / di ricerca
Tipo classificazione	Classificazione per genere fotografico Archivi dell'Immagine - Regione Lombardia

CLASSIFICAZIONE

Altra classificazione	ritratto
Tipo classificazione	Classificazione per genere fotografico Archivi dell'Immagine - Regione Lombardia

THESAURUS

Descrittore	biografia / ritratto
Tipo thesaurus	Thesaurus AESS, Archivi dell'Immagine - Regione Lombardia

LOCALIZZAZIONE GEOGRAFICO-AMMINISTRATIVA

LOCALIZZAZIONE GEOGRAFICO-AMMINISTRATIVA

Stato	Italia
Regione	Lombardia
Provincia	MI
Nome provincia	Milano
Codice Istat comune	015077
Comune	Cinisello Balsamo

COLLOCAZIONE SPECIFICA

Tipologia	villa
Qualificazione	gentilizia
Denominazione	Villa Ghirlanda Silva
Denominazione spazio viabilistico	via Frova, 10
Denominazione struttura conservativa - livello 1	Museo Nazionale di Fotografia (già Museo di Fotografia Contemporanea)
Denominazione struttura conservativa - livello 2	archivio fotografico
Tipologia struttura conservativa	museo

ACCESSIBILITA' DEL BENE

Accessibilità	SI
Specifiche	su appuntamento

ALTRE LOCALIZZAZIONI GEOGRAFICO-AMMINISTRATIVE

Tipo di localizzazione	luogo di provenienza
------------------------	----------------------

LOCALIZZAZIONE GEOGRAFICO-AMMINISTRATIVA

Stato	Italia
Regione	Lombardia
Provincia	MI
Comune	Milano

COLLOCAZIONE SPECIFICA

Denominazione struttura conservativa - livello 1	Archivio Lanfranco Colombo
Specifiche	Nel 2003 Lanfranco Colombo ha donato una consistente parte del suo archivio alla Regione Lombardia

DATA

Data uscita	2003
-------------	------

UBICAZIONE

UBICAZIONE FOTO

Fondo	Lanfranco Colombo
Sezione	CLM

Collocazione CLM_1_STCHR_CQ
Segnatura strutturata (da calcolare) CLM_1_STCHR_CQ

LUOGO E DATA DELLA RIPRESA

LOCALIZZAZIONE

Stato Italia
Regione Piemonte
Provincia VB
Comune Verbania
Data 1986

DATAZIONE GENERICA

Secolo XX
Frazione di secolo ultimo quarto

DATAZIONE SPECIFICA

Da 1986
A 1986

DEFINIZIONE CULTURALE

AUTORE DELLA FOTOGRAFIA

Autore/Nome scelto Zoppis, Natale
Dati anagrafici/estremi cronologici 1952-
Motivazione dell'attribuzione firma
Motivazione dell'attribuzione firma
Motivazione dell'attribuzione firma
Motivazione dell'attribuzione firma
Codice scheda autore AUF-10120-0000004
Sigla per citazione 00000046

CRONOLOGIA

CRONOLOGIA GENERICA

Secolo XX
Frazione di secolo ultimo quarto

CRONOLOGIA SPECIFICA

Da 1986
A 1986

MOTIVAZIONE CRONOLOGIA

Motivazione confronto

ALTRE DATAZIONI

Data 1987
Motivazione cronologia data stampata su etichetta su passpartout rimosso

PRODUZIONE E DIFFUSIONE

INDICAZIONE DI EDIZIONE

Denominazione attribuita 20° anniversario dell'AFIP (Associazione Fotografi Italiani Professionisti)
Specifiche denominazione contenitore

DATI TECNICI

Indicazione di colore C
Materia e tecnica stampa cibachrome/ilfochrome / carta
Specifiche tecniche polaroid 600 diretta su cibachrome

MISURE

Tipo misure supporto primario
Unità di misura mm.
Altezza 450

Larghezza 355
Validità ca.

MISURE

Tipo misure singola immagine
Unità di misura mm.
Altezza 302
Larghezza 310
Validità ca.
Formato 40x50

DATI ANALITICI

STEMMI/MARCHI/TIMBRI

Classe di appartenenza timbro
Qualificazione doganale
Identificazione Dogana di Milano
Quantità 1
Posizione verso
Descrizione timbro a inchiostro recante l'iscrizione "Dogana di Milano - T. E.-"

CONSERVAZIONE

STATO DI CONSERVAZIONE

Stato di conservazione buono

CONDIZIONE GIURIDICA E VINCOLI

ACQUISIZIONE

Tipo acquisizione deposito
Nome Regione Lombardia
Data acquisizione 2003
Luogo acquisizione MI/ Cinisello Balsamo/ Villa Ghirlanda/ Museo di Fotografia Contemporanea (dal 2025 Museo Nazionale di Fotografia)/ via Frova, 10

CONDIZIONE GIURIDICA

Indicazione generica proprietà Ente pubblico territoriale
Indicazione specifica Regione Lombardia
Indicazione specifica Regione Lombardia
Indirizzo MI/ Milano/ Via Pola, 12
Indirizzo MI/ Milano/ Via Pola, 12

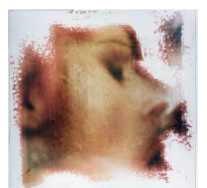
COPYRIGHT

Nome Zoppis, Natale
Indirizzo © Natale Zoppis, courtesy Regione Lombardia / Museo Nazionale di Fotografia, Milano-Cinisello Balsamo
Diritti d'autore autore

FONTI E DOCUMENTI DI RIFERIMENTO

DOCUMENTAZIONE FOTOGRAFICA

Genere documentazione allegata
Tipo fotografia digitale colore
Codice identificativo supp_10120_102
Percorso relativo del file fondi\CLM
Nome del file supp_10120_102.jpg



BIBLIOGRAFIA

Genere	bibliografia specifica
Autore	Valtorta R. (a cura di)
Titolo libro o rivista	il museo, le collezioni
Luogo di edizione	Milano
Anno di edizione	2004
Codice scheda bibliografia	10070-00004
V., tavv., figg.	p. 121

ACCESSO AI DATI

SPECIFICHE DI ACCESSO AI DATI

Profilo di accesso	1
Motivazione	scheda relativa a bene di proprietà pubblica

COMPILAZIONE

COMPILAZIONE

Data	2005
Nome	Bianchi, Arianna
Referente scientifico	Valtorta, Roberta
Funzionario responsabile	Guerci, Gabriella

AGGIORNAMENTO-REVISIONE

Data	2021
Nome	Cerletti, Maddalena

ANNOTAZIONI

Osservazioni	Verifica e standardizzazione dei campi relativi alla materia e tecnica e misure (paragrafo MT), campo CLFS-classificazione (2021) Scheda catalografica consegnata alla Regione Lombardia. Verifica e standardizzazione dei campi relativi alla datazione specifica e generica (2020)
--------------	--