

## CODICI

Unità operativa	10120
Numero scheda	47
Codice scheda	SUP-10120-000047
Visibilità scheda	3

## RIFERIMENTO SCHEDA IMMAGINE

Codice IDK della scheda immagine	IMM-10120-000034
Codice visibilità scheda immagine	3
Tipo di scheda	F
Livello di ricerca	I

## CODICE UNIVOCO

Codice regione	03
Numero di catalogo generale	02089017
Ente schedatore	R03/ Regione Lombardia - Museo di Fotografia Contemporanea
Ente competente	S27

## OGGETTO

### OGGETTO

Definizione dell'oggetto	positivo
Natura biblioteconomica dell'oggetto	m
Originalità	stampa da matrice originale

### QUANTITA'

Numero oggetti/elementi	1
-------------------------	---

## SOGGETTO

### SOGGETTO

Identificazione	Fotogramma - composizione astratta
-----------------	------------------------------------

### TITOLO

Titolo attribuito	Fotogramma
Specifiche titolo	del catalogatore

### CLASSIFICAZIONE

Altra classificazione	foto artistica / di ricerca
Tipo classificazione	Classificazione per genere fotografico Archivi dell'Immagine - Regione Lombardia

### THESAURUS

Descrittore	da attribuire
Tipo thesaurus	Thesaurus AESS, Archivi dell'Immagine - Regione Lombardia

## LOCALIZZAZIONE GEOGRAFICO-AMMINISTRATIVA

### LOCALIZZAZIONE GEOGRAFICO-AMMINISTRATIVA

Stato	Italia
Regione	Lombardia

Provincia	MI
Nome provincia	Milano
Codice Istat comune	015077
Comune	Cinisello Balsamo

#### COLLOCAZIONE SPECIFICA

Tipologia	villa
Qualificazione	gentilizia
Denominazione	Villa Ghirlanda Silva
Denominazione spazio viabilistico	via Frova, 10
Denominazione struttura conservativa - livello 1	Museo di Fotografia Contemporanea
Denominazione struttura conservativa - livello 2	archivio fotografico

#### UBICAZIONE

##### UBICAZIONE FOTO

Fondo	Lanfranco Colombo
Sezione	CLM
Collocazione	CLM_92_ST_TQ
Segnatura strutturata (da calcolare)	CLM_92_ST_TQ

#### LUOGO E DATA DELLA RIPRESA

##### LOCALIZZAZIONE

Stato	Italia
Regione	Lombardia
Provincia	MI
Comune	Milano
Data	1951 (?) - 1975 (?)

##### DATAZIONE GENERICA

Secolo	XX
Frazione di secolo	terzo quarto

##### DATAZIONE SPECIFICA

Da	1951
Validità	(?)
A	1975
Validità	(?)

#### DEFINIZIONE CULTURALE

##### AUTORE DELLA FOTOGRAFIA

Autore/Nome scelto	Veronesi, Luigi
Dati anagrafici/estremi cronologici	1908-1998
Riferimento all'intervento	fotografo principale
Motivazione dell'attribuzione	contesto
Motivazione dell'attribuzione	contesto
Codice scheda autore	AUF-10120-0000002
Sigla per citazione	00000030

#### CRONOLOGIA

##### CRONOLOGIA GENERICA

Secolo	XX
Frazione di secolo	ultimo quarto

##### CRONOLOGIA SPECIFICA

Da	1975
Validità	(?)

A 1985  
Validità (?)

#### MOTIVAZIONE CRONOLOGIA

Motivazione analisi tecnica

#### DATI TECNICI

Indicazione di colore BN  
Materia e tecnica gelatina bromuro d'argento/carta  
Specifiche tecniche carta baritata

#### MISURE

Tipo misure singola immagine  
Unità di misura mm.  
Altezza 260  
Larghezza 265  
Validità ca.

#### MISURE

Tipo misure supporto primario  
Unità di misura mm.  
Altezza 401  
Larghezza 300  
Validità ca.  
Formato 30x40  
Altri formati 401 x 300 mm

#### CONSERVAZIONE

##### STATO DI CONSERVAZIONE

Stato di conservazione buono

#### CONDIZIONE GIURIDICA E VINCOLI

##### ACQUISIZIONE

Tipo acquisizione donazione  
Nome Lanfranco Colombo  
Data acquisizione 2003  
Luogo acquisizione Milano

##### CONDIZIONE GIURIDICA

Indicazione generica proprietà Ente pubblico territoriale  
Indicazione specifica Regione Lombardia  
Indicazione specifica Regione Lombardia  
Indirizzo MI/ Milano/ Via Pola, 12  
Indirizzo MI/ Milano/ Via Pola, 12

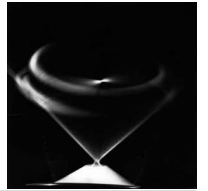
##### COPYRIGHT

Nome Eredi Luigi Veronesi  
Indirizzo Luigi Veronesi © Eredi Luigi Veronesi - Regione Lombardia / Museo di Fotografia Contemporanea, Milano-Cinisello Balsamo  
Data di scadenza 2068  
Diritti d'autore eredi autore

#### FONTI E DOCUMENTI DI RIFERIMENTO

##### DOCUMENTAZIONE FOTOGRAFICA

Genere documentazione allegata  
Tipo fotografia digitale b.n.  
Codice identificativo supp\_10120\_46  
Percorso relativo del file fondi\CLM

**ACCESSO AI DATI****SPECIFICHE DI ACCESSO AI DATI**

Profilo di accesso	1
Motivazione	bene di proprietà privata

**COMPILAZIONE****COMPILAZIONE**

Data	2005
Nome	Bianchi, Arianna
Referente scientifico	Valtorta, Roberta
Funzionario responsabile	Sciotto, Pietro

**AGGIORNAMENTO-REVISIONE**

Data	2021
Nome	Cerletti, Maddalena

**ANNOTAZIONI**

Osservazioni	Verifica e standardizzazione dei campi relativi alla materia e tecnica e misure (paragrafo MT), campo CLFS-classificazione (2021) Scheda catalografica consegnata alla Regione Lombardia. Verifica e standardizzazione dei campi relativi alla datazione specifica e generica (2020)
--------------	--