

## CODICI

Unità operativa	10120
Numero scheda	25
Codice scheda	SUP-10120-0000025
Visibilità scheda	3

## RIFERIMENTO SCHEDA IMMAGINE

Codice IDK della scheda immagine	IMM-10120-0000020
Codice visibilità scheda immagine	3
Tipo di scheda	F
Livello di ricerca	I

## CODICE UNIVOCO

Codice regione	03
Numero di catalogo generale	02088971
Ente schedatore	R03/ Museo di Fotografia Contemporanea
Ente competente	S27

## OGGETTO

### OGGETTO

Definizione dell'oggetto	positivo
Natura biblioteconomica dell'oggetto	m
Originalità	stampa da matrice originale

### QUANTITA'

Numero oggetti/elementi	1
-------------------------	---

## SOGGETTO

### SOGGETTO

Identificazione	Fotogramma - Composizione astratta
-----------------	------------------------------------

### TITOLO

Titolo attribuito	Fotogramma
Specifiche titolo	del catalogatore

### CLASSIFICAZIONE

Altra classificazione	foto artistica / di ricerca
Tipo classificazione	Classificazione per genere fotografico Archivi dell'Immagine - Regione Lombardia

### THESAURUS

Descrittore	astratto
Tipo thesaurus	Thesaurus AESS, Archivi dell'Immagine - Regione Lombardia

## LOCALIZZAZIONE GEOGRAFICO-AMMINISTRATIVA

### LOCALIZZAZIONE GEOGRAFICO-AMMINISTRATIVA

Stato	Italia
Regione	Lombardia

Provincia	MI
Nome provincia	Milano
Codice Istat comune	015077
Comune	Cinisello Balsamo

#### COLLOCAZIONE SPECIFICA

Tipologia	villa
Qualificazione	gentilizia
Denominazione	Villa Ghirlanda Silva
Denominazione spazio viabilistico	via Frova, 10
Denominazione struttura conservativa - livello 1	Museo Nazionale di Fotografia (già Museo di Fotografia Contemporanea)
Denominazione struttura conservativa - livello 2	archivio fotografico
Tipologia struttura conservativa	museo

#### ACCESSIBILITA' DEL BENE

Accessibilità	SI
Specifiche	su appuntamento

#### ALTRE LOCALIZZAZIONI GEOGRAFICO-AMMINISTRATIVE

Tipo di localizzazione	luogo di provenienza
------------------------	----------------------

#### LOCALIZZAZIONE GEOGRAFICO-AMMINISTRATIVA

Stato	Italia
Regione	Lombardia
Provincia	MI
Comune	Milano

#### COLLOCAZIONE SPECIFICA

Denominazione struttura conservativa - livello 1	Archivio Lanfranco Colombo
Specifiche	Nel 2003 Lanfranco Colombo ha donato una consistente parte del suo archivio alla Regione Lombardia

#### DATA

Data uscita	2003
-------------	------

#### UBICAZIONE

##### UBICAZIONE FOTO

Fondo	Lanfranco Colombo
Sezione	CLM
Collocazione	CLM_81_ST_TQ
Segnatura strutturata (da calcolare)	CLM_81_ST_TQ

#### LUOGO E DATA DELLA RIPRESA

##### LOCALIZZAZIONE

Stato	Italia
Regione	Lombardia
Provincia	MI
Comune	Milano
Data	1937

##### DATAZIONE GENERICA

Secolo	XX
Frazione di secolo	secondo quarto

##### DATAZIONE SPECIFICA

Da	1937
A	1937

## DEFINIZIONE CULTURALE

### AUTORE DELLA FOTOGRAFIA

Autore/Nome scelto	Veronesi, Luigi
Dati anagrafici/estremi cronologici	1908-1998
Riferimento all'intervento	fotografo principale
Motivazione dell'attribuzione	firma
Motivazione dell'attribuzione	firma
Motivazione dell'attribuzione	firma
Codice scheda autore	AUF-10120-0000002
Sigla per citazione	00000030

## CRONOLOGIA

### CRONOLOGIA GENERICA

Secolo	XX
Frazione di secolo	seconda metà

### CRONOLOGIA SPECIFICA

Da	1960
Validità	post
A	1985
Validità	(?)

### MOTIVAZIONE CRONOLOGIA

Motivazione	analisi tecnica
-------------	-----------------

## DATI TECNICI

Indicazione di colore	BN
Materia e tecnica	gelatina bromuro d'argento/carta
Specifiche tecniche	carta politenata ingrandimento

### MISURE

Tipo misure	supporto primario
Unità di misura	mm.
Altezza	358
Larghezza	292
Validità	ca.
Formato	30x40
Altri formati	358 x 292 mm

## DATI ANALITICI

### ISCRIZIONI

Classe di appartenenza	documentaria
Tecnica di scrittura	a penna
Posizione	nell'immagine: in basso a destra
Trascrizione	L. Veronesi 1937

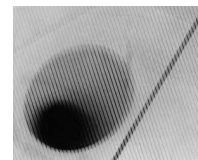
### STEMMI/MARCHI/TIMBRI

Classe di appartenenza	etichetta
Qualificazione	dell'autore
Identificazione	Luigi Veronesi
Posizione	verso: in basso a sinistra
Descrizione	etichetta adesiva riportante la scritta "Luigi Veronesi / Via Bellotti, 2 / Milano / Fotogramma / esemplare unico / 460 / fotogramma 1980"

### STEMMI/MARCHI/TIMBRI

Classe di appartenenza	etichetta
Qualificazione	di collezione
Posizione	verso: in basso a sinistra

Descrizione	etichetta adesiva riportante la scritta " Fotogramma / copia dal / negativo originale / originale cm / 1937 / 7"		
STEMMI/MARCHI/TIMBRI			
Classe di appartenenza	etichetta		
Qualificazione	di collezione		
Posizione	verso: in basso a sinistra		
Descrizione	etichetta adesiva riportante la scritta "7"		
CONSERVAZIONE			
STATO DI CONSERVAZIONE			
Stato di conservazione	buono		
CONDIZIONE GIURIDICA E VINCOLI			
ACQUISIZIONE			
Tipo acquisizione	deposito		
Nome	Regione Lombardia		
Data acquisizione	2003		
Luogo acquisizione	MI/ Cinisello Balsamo/ Villa Ghirlanda/ Museo di Fotografia Contemporanea (dal 2025 Museo Nazionale di Fotografia)/ via Frova, 10		
CONDIZIONE GIURIDICA			
Indicazione generica	proprietà Ente pubblico territoriale		
Indicazione specifica	Regione Lombardia		
Indicazione specifica	Regione Lombardia		
Indirizzo	MI/ Milano/ Via Pola, 12		
Indirizzo	MI/ Milano/ Via Pola, 12		
COPYRIGHT			
Nome	Eredi Luigi Veronesi		
Indirizzo	Luigi Veronesi © Eredi Luigi Veronesi, courtesy Regione Lombardia / Museo Nazionale di Fotografia, Milano-Cinisello Balsamo		
Data di scadenza	2068		
Diritti d'autore	eredi autore		
FONTI E DOCUMENTI DI RIFERIMENTO			
DOCUMENTAZIONE FOTOGRAFICA			
Genere	documentazione allegata		
Tipo	fotografia digitale b.n.		
Codice identificativo	supp_10120_25		
Percorso relativo del file	fondi\CLM		
Nome del file	supp_10120_25.jpg		
ACCESSO AI DATI			
SPECIFICHE DI ACCESSO AI DATI			
Profilo di accesso	1		
Motivazione	scheda relativa a bene di proprietà pubblica		
COMPILAZIONE			
COMPILAZIONE			
Data	2005		
Nome	Bianchi, Arianna		
Referente scientifico	Valtorta, Roberta		
Funzionario responsabile	Sciotto, Pietro		



**AGGIORNAMENTO-REVISIONE**

Data	2021
Nome	Cerletti, Maddalena

**ANNOTAZIONI**

Osservazioni	Verifica e standardizzazione dei campi relativi alla materia e tecnica e misure (paragrafo MT), campo CLFS-classificazione (2021) Scheda catalografica consegnata alla Regione Lombardia. Verifica e standardizzazione dei campi relativi alla datazione specifica e generica (2020)
--------------	--