

## CODICI

Unità operativa	10120
Numero scheda	23
Codice scheda	SUP-10120-0000023
Visibilità scheda	3

## RIFERIMENTO SCHEDA IMMAGINE

Codice IDK della scheda immagine	IMM-10120-0000020
Codice visibilità scheda immagine	3
Tipo di scheda	F
Livello di ricerca	I

## CODICE UNIVOCO

Codice regione	03
Numero di catalogo generale	02088968
Ente schedatore	R03/ Museo di Fotografia Contemporanea
Ente competente	S27

## OGGETTO

### OGGETTO

Definizione dell'oggetto	positivo
Natura biblioteconomica dell'oggetto	m
Originalità	stampa da matrice originale

### QUANTITA'

Numero oggetti/elementi	1
-------------------------	---

## SOGGETTO

### SOGGETTO

Identificazione	Fotogramma - Composizione astratta
-----------------	------------------------------------

### TITOLO

Titolo proprio	Fotogramma
Specifiche titolo	per confronto

### TITOLO

Titolo attribuito	Fotogramma, 1937
Specifiche titolo	didascalia mostra "Fotografia astratta dalle avanguardie al digitale nelle collezioni del Museo di Fotografia Contemporanea", Verona, 2008; Cinisello Balsamo, 2009

## CLASSIFICAZIONE

Altra classificazione	foto artistica / di ricerca
Tipo classificazione	Classificazione per genere fotografico Archivi dell'Immagine - Regione Lombardia

## THESAURUS

Descrittore	astratto
Tipo thesaurus	Thesaurus AESS, Archivi dell'Immagine - Regione Lombardia

## LOCALIZZAZIONE GEOGRAFICO-AMMINISTRATIVA

LOCALIZZAZIONE GEOGRAFICO-AMMINISTRATIVA	
Stato	Italia
Regione	Lombardia
Provincia	MI
Nome provincia	Milano
Codice Istat comune	015077
Comune	Cinisello Balsamo
COLLOCAZIONE SPECIFICA	
Tipologia	villa
Qualificazione	gentilizia
Denominazione	Villa Ghirlanda Silva
Denominazione spazio viabilistico	via Frova, 10
Denominazione struttura conservativa - livello 1	Museo Nazionale di Fotografia (già Museo di Fotografia Contemporanea)
Denominazione struttura conservativa - livello 2	archivio fotografico
Tipologia struttura conservativa	museo
ACCESSIBILITA' DEL BENE	
Accessibilità	SI
Specifiche	su appuntamento
ALTRE LOCALIZZAZIONI GEOGRAFICO-AMMINISTRATIVE	
Tipo di localizzazione	luogo di provenienza
LOCALIZZAZIONE GEOGRAFICO-AMMINISTRATIVA	
Stato	Italia
Regione	Lombardia
Provincia	MI
Comune	Milano
COLLOCAZIONE SPECIFICA	
Denominazione struttura conservativa - livello 1	Archivio Lanfranco Colombo
Specifiche	Nel 2003 Lanfranco Colombo ha donato una consistente parte del suo archivio alla Regione Lombardia
DATA	
Data uscita	2003
UBICAZIONE	
UBICAZIONE FOTO	
Fondo	Lanfranco Colombo
Sezione	CLM
Insieme	PNRR
Collocazione	CLM_53_ST_CS
Segnatura strutturata (da calcolare)	CLM_53_ST_CS
STIMA	
Stima	Euro 8.000
Data stima	2008
Motivazione della stima	assicurazione mostra Verona
LUOGO E DATA DELLA RIPRESA	
LOCALIZZAZIONE	
Stato	Italia
Regione	Lombardia
Provincia	MI

Comune	Milano
Data	1937
<b>DATAZIONE GENERICA</b>	
Secolo	XX
Frazione di secolo	secondo quarto
<b>DATAZIONE SPECIFICA</b>	
Da	1937
A	1937
<b>DEFINIZIONE CULTURALE</b>	
<b>AUTORE DELLA FOTOGRAFIA</b>	
Autore/Nome scelto	Veronesi, Luigi
Dati anagrafici/estremi cronologici	1908-1998
Riferimento all'intervento	fotografo principale
Motivazione dell'attribuzione	firma
Motivazione dell'attribuzione	firma
Motivazione dell'attribuzione	firma
Codice scheda autore	AUF-10120-0000002
Sigla per citazione	00000030
<b>CRONOLOGIA</b>	
<b>CRONOLOGIA GENERICA</b>	
Secolo	XX
Frazione di secolo	ultimo quarto
<b>CRONOLOGIA SPECIFICA</b>	
Da	1977
A	1977
<b>MOTIVAZIONE CRONOLOGIA</b>	
Motivazione	data
<b>DATI TECNICI</b>	
Indicazione di colore	BN
Materia e tecnica	gelatina bromuro d'argento/carta
Specifiche tecniche	carta baritata
<b>MISURE</b>	
Tipo misure	supporto primario
Unità di misura	mm.
Altezza	228
Larghezza	269
Validità	ca.
<b>MISURE</b>	
Tipo misure	passepartout
Unità di misura	mm.
Altezza	600
Larghezza	500
Validità	ca.
Formato	50x60
Altri formati	228 x 269 mm
<b>DATI ANALITICI</b>	
<b>ISCRIZIONI</b>	
Classe di appartenenza	documentaria
Tecnica di scrittura	a penna
Posizione	nell'immagine: in basso a sinistra

**CONSERVAZIONE****STATO DI CONSERVAZIONE**

Data	2015
Stato di conservazione	buono
Indicazioni specifiche	verso: residui di colle

**CONDIZIONE GIURIDICA E VINCOLI****ACQUISIZIONE**

Tipo acquisizione	deposito
Nome	Regione Lombardia
Data acquisizione	2003
Luogo acquisizione	MI/ Cinisello Balsamo/ Villa Ghirlanda/ Museo di Fotografia Contemporanea (dal 2025 Museo Nazionale di Fotografia)/ via Frova, 10

**CONDIZIONE GIURIDICA**

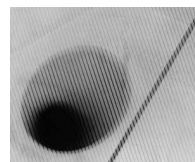
Indicazione generica	proprietà Ente pubblico territoriale
Indicazione specifica	Regione Lombardia
Indirizzo	MI/ Milano/ Via Pola, 12

**COPYRIGHT**

Nome	Eredi Luigi Veronesi
Indirizzo	Luigi Veronesi © Eredi Luigi Veronesi, courtesy Regione Lombardia / Museo Nazionale di Fotografia, Milano-Cinisello Balsamo
Data di scadenza	2068
Diritti d'autore	eredi autore

**FONTI E DOCUMENTI DI RIFERIMENTO****DOCUMENTAZIONE FOTOGRAFICA**

Genere	documentazione allegata
Tipo	fotografia digitale b.n.
Codice identificativo	supp_10120_25
Percorso relativo del file	fondi\CLM
Nome del file	supp_10120_25.jpg

**BIBLIOGRAFIA**

Genere	bibliografia specifica
Autore	Valtorta R./ Bianchi A. (a cura di)
Titolo libro o rivista	Fotografia astratta dalle avanguardie al digitale nelle collezioni del Museo di Fotografia Contemporanea
Luogo di edizione	Venezia
Anno di edizione	2008
Codice scheda bibliografia	10120-00113
V., pp., nn.	p. 33

**BIBLIOGRAFIA**

Genere	bibliografia specifica
Autore	Valtorta R. (a cura di)
Titolo libro o rivista	il museo, le collezioni #2
Luogo di edizione	Cinisello Balsamo (MI)
Anno di edizione	2009
Codice scheda bibliografia	10120-00114
Sigla per citazione	00000114

V., pp., nn.

p. 188

## **MOSTRE**

Titolo	Fotografia astratta dalle avanguardie al digitale nelle collezioni del Museo di Fotografia Contemporanea
Luogo, sede espositiva, data	Verona, Centro Internazionale di Fotografia Scavi Scaligeri, 2008/10/04 - 2009/01/11
Luogo, sede espositiva, data	Cinisello Balsamo (MI), Museo di Fotografia Contemporanea, 2009/11/15 - 2010/05/02

## **ACCESSO AI DATI**

### **SPECIFICHE DI ACCESSO AI DATI**

Profilo di accesso	1
Motivazione	scheda relativa a bene di proprietà pubblica

## **COMPILAZIONE**

### **COMPILAZIONE**

Data	2005
Nome	Bianchi, Arianna
Referente scientifico	Valtorta, Roberta
Funzionario responsabile	Sciotto, Pietro

### **AGGIORNAMENTO-REVISIONE**

Data	2015
Nome	Cerletti, Maddalena
Ente	MFC
Referente scientifico	Valtorta, Roberta
Funzionario responsabile	Guerri, Gabriella

### **AGGIORNAMENTO-REVISIONE**

Data	2021
Nome	Cerletti, Maddalena

## **ANNOTAZIONI**

Osservazioni	Verifica e standardizzazione dei campi relativi alla materia e tecnica e misure (paragrafo MT), campo CLFS-classificazione (2021) Scheda catalografica consegnata alla Regione Lombardia. Verifica e standardizzazione dei campi relativi alla datazione specifica e generica (2020)
--------------	--