



CODICI

Unità operativa	10110
Numero scheda	995
Codice scheda	SUP-10110-0000995
Visibilità scheda	3

RIFERIMENTO SCHEDA IMMAGINE

Codice IDK della scheda immagine	IMM-10110-0000930
Codice visibilità scheda immagine	3
Tipo di scheda	F
Livello di ricerca	I

CODICE UNIVOCO

Codice regione	03
Numero di catalogo generale	02091504
Ente schedatore	R03/ Museo di Fotografia Contemporanea
Ente competente	S27

OGGETTO

OGGETTO

Definizione dell'oggetto	unicum
Natura biblioteconomica dell'oggetto	m
Originalità	originale

QUANTITA'

Numero oggetti/elementi	1
-------------------------	---

SOGGETTO

SOGGETTO

Identificazione	La lanterna magica. Incisioni di A. Mangini su fotografia: donna alla finestra
-----------------	--

TITOLO

Titolo attribuito	La lanterna magica
Specifiche titolo	del catalogatore, per estensione dal titolo della serie

CLASSIFICAZIONE

Altra classificazione	foto artistica / di ricerca
Tipo classificazione	Classificazione per genere fotografico Archivi dell'Immagine - Regione Lombardia

THESAURUS

Descrittore	astratto
Tipo thesaurus	Thesaurus AESS, Archivi dell'Immagine - Regione Lombardia

LOCALIZZAZIONE GEOGRAFICO-AMMINISTRATIVA

LOCALIZZAZIONE GEOGRAFICO-AMMINISTRATIVA

Stato	Italia
Regione	Lombardia

Provincia	MI
Nome provincia	Milano
Codice Istat comune	015077
Comune	Cinisello Balsamo

COLLOCAZIONE SPECIFICA

Tipologia	villa
Qualificazione	gentilizia
Denominazione	Villa Ghirlanda Silva
Denominazione spazio viabilistico	via Frova, 10
Denominazione struttura conservativa - livello 1	Museo Nazionale di Fotografia (già Museo di Fotografia Contemporanea)
Denominazione struttura conservativa - livello 2	archivio fotografico
Tipologia struttura conservativa	museo

ACCESSIBILITA' DEL BENE

Accessibilità	SI
Specifiche	su appuntamento

ALTRE LOCALIZZAZIONI GEOGRAFICO-AMMINISTRATIVE

Tipo di localizzazione	luogo di provenienza
------------------------	----------------------

LOCALIZZAZIONE GEOGRAFICO-AMMINISTRATIVA

Stato	Italia
Regione	Lombardia
Provincia	MI
Comune	Milano

COLLOCAZIONE SPECIFICA

Denominazione struttura conservativa - livello 1	Archivio Lanfranco Colombo
Specifiche	Nel 2003 Lanfranco Colombo ha donato una consistente parte del suo archivio alla Regione Lombardia

DATA

Data uscita	2003
-------------	------

UBICAZIONE

UBICAZIONE FOTO

Fondo	Lanfranco Colombo
Sezione	CLM
Serie archivistica	TRAVERSO_Lanterna magica
Insieme	PNRR
Collocazione	CLM_7_PL_VT
Segnatura strutturata (da calcolare)	CLM_7_PL_VT

LUOGO E DATA DELLA RIPRESA

LOCALIZZAZIONE

Stato	Italia
Data	1984

DATAZIONE GENERICA

Secolo	XX
Frazione di secolo	ultimo quarto

DATAZIONE SPECIFICA

Da	1984
A	1984

DEFINIZIONE CULTURALE

AUTORE DELLA FOTOGRAFIA	
Autore/Nome scelto	Traverso, Giuliana
Dati anagrafici/estremi cronologici	1930-2021
Riferimento all'intervento	fotografo principale
Motivazione dell'attribuzione	iscrizione
Codice scheda autore	AUF-10080-0000004
Sigla per citazione	00000061
CRONOLOGIA	
CRONOLOGIA GENERICA	
Secolo	XX
Frazione di secolo	ultimo quarto
CRONOLOGIA SPECIFICA	
Da	1984
A	1984
MOTIVAZIONE CRONOLOGIA	
Motivazione	iscrizione
DATI TECNICI	
Indicazione di colore	C
Materia e tecnica	polaroid
Specifiche tecniche	polaroid con incisioni
MISURE	
Tipo misure	passepourtout
Unità di misura	mm.
Altezza	300
Larghezza	240
Validità	ca.
MISURE	
Tipo misure	singola immagine
Unità di misura	mm.
Altezza	80
Larghezza	80
Validità	ca.
Formato	24x30
DATI ANALITICI	
ISCRIZIONI	
Classe di appartenenza	didascalica
Tecnica di scrittura	a matita
Posizione	passepourtout
Trascrizione	incisioni di A. Mangini su fotografie di Giuliana Traverso 1984
Indicazioni sull'oggetto	Stampa montata su passe-partout.
CONSERVAZIONE	
STATO DI CONSERVAZIONE	
Stato di conservazione	buono
Indicazioni specifiche	impronte residui di colle
CONDIZIONE GIURIDICA E VINCOLI	
ACQUISIZIONE	
Tipo acquisizione	deposito
Nome	Regione Lombardia
Data acquisizione	2003

Luogo acquisizione	MI/ Cinisello Balsamo/ Villa Ghirlanda/ Museo di Fotografia Contemporanea (dal 2025 Museo Nazionale di Fotografia)/ via Frova, 10
--------------------	---

CONDIZIONE GIURIDICA

Indicazione generica	proprietà Ente pubblico territoriale
Indicazione specifica	Regione Lombardia
Indicazione specifica	Regione Lombardia
Indirizzo	MI/ Milano/ Via Pola, 12
Indirizzo	MI/ Milano/ Via Pola, 12

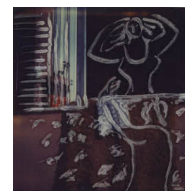
COPYRIGHT

Nome	Archivio Orietta Bay
Indirizzo	Giuliana Traverso © Archivio Orietta Bay, courtesy Regione Lombardia / Museo Nazionale di Fotografia, Milano-Cinisello Balsamo
Diritti d'autore	Archivio Orietta Bay

FONTI E DOCUMENTI DI RIFERIMENTO

DOCUMENTAZIONE FOTOGRAFICA

Genere	documentazione allegata
Tipo	fotografia digitale colore
Codice identificativo	SUP_10110_0000995
Visibilità immagine	0
Percorso relativo del file	fondi\CLM
Nome del file	SUP_10110_0000995.jpg



ACCESSO AI DATI

SPECIFICHE DI ACCESSO AI DATI

Profilo di accesso	1
Motivazione	scheda relativa a bene di proprietà pubblica

COMPILAZIONE

COMPILAZIONE

Data	2006
Nome	Prina, Francesca
Referente scientifico	Valtorta, Roberta
Funzionario responsabile	Sciotto, Pietro

AGGIORNAMENTO-REVISIONE

Data	2021
Nome	Cerletti, Maddalena
Referente scientifico	Cerletti, Maddalena
Funzionario responsabile	Guerci, Gabriella

AGGIORNAMENTO-REVISIONE

Data	2024
Nome	Cerletti, Maddalena
Referente scientifico	Cerletti, Maddalena
Funzionario responsabile	Guerci, Gabriella

AGGIORNAMENTO-REVISIONE

Data	2025
Nome	Cerletti, Maddalena

ANNOTAZIONI

Osservazioni	Aggiornamento data di nascita su indicazione di Orietta Bay che conserva l'intero
--------------	---

archivio della fotografia (2025) Aggiornamento copyright e biografia autore (2024)
Verifica e standardizzazione dei campi relativi alla materia e tecnica e misure
(paragrafo MT), campo CLFS-classificazione (2021) Scheda catalografica
consegnata alla Regione Lombardia. Verifica e standardizzazione dei campi relativi
alla datazione specifica e generica (2020)