



CODICI

Unità operativa	10110
Numero scheda	628
Codice scheda	SUP-10110-0000628
Visibilità scheda	3

RIFERIMENTO SCHEDA IMMAGINE

Codice IDK della scheda immagine	IMM-10110-0000563
Codice visibilità scheda immagine	3
Tipo di scheda	F
Livello di ricerca	I

CODICE UNIVOCO

Codice regione	03
Numero di catalogo generale	02090885
Ente schedatore	R03/ Regione Lombardia - Museo di Fotografia Contemporanea
Ente competente	S27

OGGETTO

OGGETTO

Definizione dell'oggetto	positivo
Natura biblioteconomica dell'oggetto	m
Originalità	originale

QUANTITA'

Numero oggetti/elementi	1
-------------------------	---

SOGGETTO

SOGGETTO

Identificazione	Campagna pubblicitaria per Trussardi Donna - Modella con mano che sostiene il viso: robe-manteau damascato, gioielli dorati
-----------------	---

TITOLO

Titolo attribuito	Campagna pubblicitaria per Trussardi Donna
Specifiche titolo	del catalogatore

CLASSIFICAZIONE

Altra classificazione	moda
Tipo classificazione	Classificazione per genere fotografico Archivi dell'Immagine - Regione Lombardia

THESAURUS

Descrittore	abbigliamento
Tipo thesaurus	Thesaurus AESS, Archivi dell'Immagine - Regione Lombardia

THESAURUS

Descrittore	pubblicità / propaganda
Tipo thesaurus	Thesaurus AESS, Archivi dell'Immagine - Regione Lombardia

LOCALIZZAZIONE GEOGRAFICO-AMMINISTRATIVA

LOCALIZZAZIONE GEOGRAFICO-AMMINISTRATIVA

Stato	Italia
Regione	Lombardia
Provincia	MI
Nome provincia	Milano
Codice Istat comune	015077
Comune	Cinisello Balsamo

COLLOCAZIONE SPECIFICA

Tipologia	villa
Qualificazione	gentilizia
Denominazione	Villa Ghirlanda Silva
Denominazione spazio viabilistico	via Frova, 10
Denominazione struttura conservativa - livello 1	Museo di Fotografia Contemporanea
Denominazione struttura conservativa - livello 2	archivio fotografico
Tipologia struttura conservativa	museo

ACCESSIBILITA' DEL BENE

Accessibilità	SI
Specifiche	su appuntamento

UBICAZIONE

UBICAZIONE FOTO

Fondo	Lanfranco Colombo
Sezione	CLM
Collocazione	CLM_44_STCHR_OS_FOR
Altra segnatura	CLM_44_STCHR_OS_FOR

LUOGO E DATA DELLA RIPRESA

LOCALIZZAZIONE

Stato	Italia
Regione	Lombardia
Provincia	MI
Comune	Milano
Data	1982-1991

DATAZIONE GENERICA

Secolo	XX
Frazione di secolo	ultimo quarto

DATAZIONE SPECIFICA

Da	1982
Validità	post
A	1991
Validità	ante

DEFINIZIONE CULTURALE

AUTORE DELLA FOTOGRAFIA

Autore/Nome scelto	Gastel, Giovanni
Dati anagrafici/estremi cronologici	1955-2021
Riferimento all'intervento	fotografo principale
Motivazione dell'attribuzione	documentazione
Codice scheda autore	AUF-10110-0000003
Sigla per citazione	00000050

CRONOLOGIA

CRONOLOGIA GENERICA

Secolo	XX
Frazione di secolo	ultimo quarto

CRONOLOGIA SPECIFICA

Da	1982
Validità	post
A	1991
Validità	ante

MOTIVAZIONE CRONOLOGIA

Motivazione	analisi storica
-------------	-----------------

DATI TECNICI

Indicazione di colore	C
Materia e tecnica	stampa cibachrome/ilfochrome / carta
Specifiche tecniche	montata su forex

MISURE

Tipo misure	supporto primario
Unità di misura	mm.
Altezza	700
Larghezza	600
Validità	ca.

MISURE

Tipo misure	singola immagine
Unità di misura	mm.
Altezza	600
Larghezza	500
Validità	ca.

MISURE

Tipo misure	supporto secondario
Unità di misura	mm.
Altezza	700
Larghezza	600
Validità	ca.
Formato	60x80

DATI ANALITICI

Indicazioni sull'oggetto	Stampa incollata su forex.
--------------------------	----------------------------

CONSERVAZIONE**STATO DI CONSERVAZIONE**

Data	2005
Stato di conservazione	discreto
Indicazioni specifiche	graffi ammaccature del supporto secondario macchie impronte

CONDIZIONE GIURIDICA E VINCOLI**ACQUISIZIONE**

Tipo acquisizione	donazione
Nome	Lanfranco Colombo
Data acquisizione	2003
Luogo acquisizione	Milano

CONDIZIONE GIURIDICA

Indicazione generica	proprietà Ente pubblico territoriale
Indicazione specifica	Regione Lombardia
Indicazione specifica	Regione Lombardia

Indirizzo MI/ Milano/ Via Pola, 12
Indirizzo MI/ Milano/ Via Pola, 12

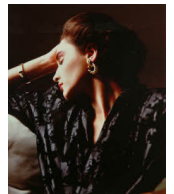
COPYRIGHT

Nome Gastel, Giovanni
Indirizzo Giovanni Gastel © Eredi Giovanni Gastel - Regione Lombardia / Museo di Fotografia Contemporanea, Milano-Cinisello Balsamo
Diritti d'autore autore

FONTI E DOCUMENTI DI RIFERIMENTO

DOCUMENTAZIONE FOTOGRAFICA

Genere documentazione allegata
Tipo fotografia digitale colore
Collocazione 2021
Codice identificativo SUP_10110_0000628
Percorso relativo del file fondi\CLM
Nome del file SUP_10110_0000628.jpg



ACCESSO AI DATI

SPECIFICHE DI ACCESSO AI DATI

Profilo di accesso 1
Motivazione bene di proprietà privata

COMPILAZIONE

COMPILAZIONE

Data 2005
Nome Prina, Francesca
Referente scientifico Valtorta, Roberta
Funzionario responsabile Sciotto, Pietro

AGGIORNAMENTO-REVISIONE

Data 2021
Nome Caravita, Irene
Ente MFC
Referente scientifico Cerletti, Maddalena
Funzionario responsabile Guerci, Gabriella

ANNOTAZIONI

Osservazioni Verifica e standardizzazione dei campi relativi alla materia e tecnica e misure (paragrafo MT), campo CLFS-classificazione (2021) Scheda catalografica consegnata alla Regione Lombardia. Verifica e standardizzazione dei campi relativi alla datazione specifica e generica (2020) Aggiornamento SGT, SGL (2021)