



CODICI

Unità operativa	10110
Numero scheda	68
Codice scheda	SUP-10110-0000068
Visibilità scheda	3

RIFERIMENTO SCHEDA IMMAGINE

Codice IDK della scheda immagine	IMM-10110-0000059
Codice visibilità scheda immagine	3
Tipo di scheda	F
Livello di ricerca	I

CODICE UNIVOCO

Codice regione	03
Numero di catalogo generale	02089043
Ente schedatore	R03/ Museo di Fotografia Contemporanea
Ente competente	S27

OGGETTO

OGGETTO

Definizione dell'oggetto	positivo
Natura biblioteconomica dell'oggetto	m
Originalità	originale

QUANTITA'

Numero oggetti/elementi	1
-------------------------	---

SOGGETTO

SOGGETTO

Identificazione	Fotogramma - Composizione astratta
-----------------	------------------------------------

TITOLO

Titolo attribuito	"Eco-texture". Sperimentale ottico con bolli filtrati, 1959
Specifiche titolo	didascalia mostra "Franco Grignani (1909-1999). Polisensorialità fra arte, grafica e fotografia", 2019 - "Franco Grignani. Lo spazio di una magia sorprendente", Cinisello Balsamo, 2020

TITOLO

Titolo attribuito	Eco-texture. Sperimentale ottico con bolli filtrati, 1959
Specifiche titolo	didascalia mostra "Fotografia astratta dalle avanguardie al digitale nelle collezioni del Museo di Fotografia Contemporanea", Verona, 2008; Cinisello Balsamo, 2009

TITOLO

Titolo proprio	"Eco-texture". Sperimentale ottico con bolli filtrati
Specifiche titolo	dell'autore

CLASSIFICAZIONE

Altra classificazione	foto artistica / di ricerca
-----------------------	-----------------------------

Tipo classificazione	Classificazione per genere fotografico Archivi dell'Immagine - Regione Lombardia
THESAURUS	
Descrittore	arte
Tipo thesaurus	Thesaurus AESS, Archivi dell'Immagine - Regione Lombardia
LOCALIZZAZIONE GEOGRAFICO-AMMINISTRATIVA	
LOCALIZZAZIONE GEOGRAFICO-AMMINISTRATIVA	
Stato	Italia
Regione	Lombardia
Provincia	MI
Nome provincia	Milano
Codice Istat comune	015077
Comune	Cinisello Balsamo
COLLOCAZIONE SPECIFICA	
Tipologia	villa
Qualificazione	gentilizia
Denominazione	Villa Ghirlanda Silva
Denominazione spazio viabilistico	via Frova, 10
Denominazione struttura conservativa - livello 1	Museo Nazionale di Fotografia (già Museo di Fotografia Contemporanea)
Denominazione struttura conservativa - livello 2	archivio fotografico
Tipologia struttura conservativa	museo
ACCESSIBILITA' DEL BENE	
Accessibilità	SI
Specifiche	su appuntamento
ALTRE LOCALIZZAZIONI GEOGRAFICO-AMMINISTRATIVE	
Tipo di localizzazione	luogo di provenienza
LOCALIZZAZIONE GEOGRAFICO-AMMINISTRATIVA	
Stato	Italia
Regione	Lombardia
Provincia	MI
Comune	Milano
COLLOCAZIONE SPECIFICA	
Denominazione struttura conservativa - livello 1	Archivio Lanfranco Colombo
Specifiche	Nel 2003 Lanfranco Colombo ha donato una consistente parte del suo archivio alla Regione Lombardia
DATA	
Data uscita	2003
UBICAZIONE	
UBICAZIONE FOTO	
Fondo	Lanfranco Colombo
Sezione	CLM
Insieme	PNRR
Collocazione	CLM_12_ST_XL
Segnatura strutturata (da calcolare)	CLM_12_ST_XL
Altra segnatura	CLM_12_ST_XL
STIMA	
Stima	Euro 5.000
Data stima	2008

Motivazione della stima	assicurazione mostra Verona
LUOGO E DATA DELLA RIPRESA	
LOCALIZZAZIONE	
Stato	Italia
Data	1959
DATAZIONE GENERICA	
Secolo	XX
Frazione di secolo	metà
DATAZIONE SPECIFICA	
Da	1959
A	1959
DEFINIZIONE CULTURALE	
AUTORE DELLA FOTOGRAFIA	
Autore/Nome scelto	Grignani, Franco
Dati anagrafici/estremi cronologici	1908-1999
Riferimento all'intervento	fotografo principale
Motivazione dell'attribuzione	firma
Motivazione dell'attribuzione	timbro
Codice scheda autore	AUF-10110-0000001
Sigla per citazione	00000032
CRONOLOGIA	
CRONOLOGIA GENERICA	
Secolo	XX
Frazione di secolo	ultimo quarto
CRONOLOGIA SPECIFICA	
Da	1978
A	1978
MOTIVAZIONE CRONOLOGIA	
Motivazione	esposizione
Specifiche	Galleria "Il Diaframma"
DATI TECNICI	
Indicazione di colore	BN
Materia e tecnica	gelatina bromuro d'argento/carta
MISURE	
Tipo misure	supporto primario
Unità di misura	mm.
Altezza	445
Larghezza	500
Validità	ca.
MISURE	
Tipo misure	passepartout
Unità di misura	mm.
Altezza	750
Larghezza	650
Validità	ca.
Formato	65x75
Altri formati	445 x 500 mm
DATI ANALITICI	
ISCRIZIONI	

Classe di appartenenza	documentaria
Tecnica di scrittura	a penna
Posizione	verso: al centro
Trascrizione	Franco Grignani

STEMMI/MARCHI/TIMBRI

Classe di appartenenza	timbro
Qualificazione	dell'autore
Identificazione	Franco Grignani
Quantità	1
Posizione	verso: al centro
Descrizione	timbro a inchiostro recante l'iscrizione "Franco Grignani / 20122 Milano / via Bianca di Savoia 7 / tel. 598449"

STEMMI/MARCHI/TIMBRI

Classe di appartenenza	etichetta
Qualificazione	dell'autore
Posizione	verso: in basso
Descrizione	etichetta incollata con scotch riportante la scritta "'Eco-texture" / Sperimentale ottico con bolli filtrati / Negativo: anno 1959"

CONSERVAZIONE

STATO DI CONSERVAZIONE

Data	2015
Stato di conservazione	buono
Indicazioni specifiche	macchie

STATO DI CONSERVAZIONE

Data	2019
Stato di conservazione	buono

CONDIZIONE GIURIDICA E VINCOLI

ACQUISIZIONE

Tipo acquisizione	deposito
Nome	Regione Lombardia
Data acquisizione	2003
Luogo acquisizione	MI/ Cinisello Balsamo/ Villa Ghirlanda/ Museo di Fotografia Contemporanea (dal 2025 Museo Nazionale di Fotografia)/ via Frova, 10

CONDIZIONE GIURIDICA

Indicazione generica	proprietà Ente pubblico territoriale
Indicazione specifica	Regione Lombardia
Indirizzo	MI/ Milano/ Via Pola, 12

COPYRIGHT

Nome	Eredi Franco Grignani / Grignani, Manuela
Indirizzo	Franco Grignani © Eredi Franco Grignani, courtesy Regione Lombardia / Museo Nazionale di Fotografia, Milano-Cinisello Balsamo
Data di scadenza	2069
Diritti d'autore	eredi autore

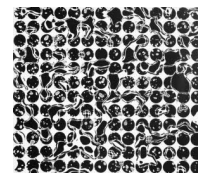
FONTI E DOCUMENTI DI RIFERIMENTO

DOCUMENTAZIONE FOTOGRAFICA

Genere	documentazione allegata
Tipo	fotografia digitale b.n.
Collocazione	2021
Codice identificativo	imm_10110_59
Percorso relativo del file	fondi\CLM

Nome del file

imm_10110_59.jpg



BIBLIOGRAFIA

Genere	bibliografia specifica
Autore	Valtorta R./ Bianchi A. (a cura di)
Titolo libro o rivista	Fotografia astratta dalle avanguardie al digitale nelle collezioni del Museo di Fotografia Contemporanea
Luogo di edizione	Venezia
Anno di edizione	2008
Codice scheda bibliografia	10120-00113
V., pp., nn.	p.47

MOSTRE

Titolo	Fotografia astratta dalle avanguardie al digitale nelle collezioni del Museo di Fotografia Contemporanea
Luogo, sede espositiva, data	Verona, Centro Internazionale di Fotografia Scavi Scaligeri, 2008/10/04 - 2009/01/11
Luogo, sede espositiva, data	Verona, Artverona, 2008/10/16 - 2008/10/20
Luogo, sede espositiva, data	Cinisello Balsamo (MI), Museo di Fotografia Contemporanea, 2009/11/15 - 2010/05/02

MOSTRE

Titolo	Franco Grignani (1909-1999). Polisensorialità fra arte, grafica e fotografia
Luogo, sede espositiva, data	Svizzera, Chiasso, m.a.x. Museo, 2019/02/16 - 2019/09/15
Specifiche	a cura di Mario Piazza e Nicoletta Ossanna Cavadini

MOSTRE

Titolo	Franco Grignani. Lo spazio di una magia sorprendente
Luogo, sede espositiva, data	Cinisello Balsamo (MI), Museo di Fotografia Contemporanea, 2020/06/20 - 2020/11/01
Specifiche	a cura di Mario Piazza e Nicoletta Ossanna Cavadini con Manuela Grignani Sirtoli in collaborazione con m.a.x. Museo di Chiasso e con Archivio Manuela Grignani Sirtoli

ACCESSO AI DATI

SPECIFICHE DI ACCESSO AI DATI

Profilo di accesso	1
Motivazione	scheda relativa a bene di proprietà pubblica

COMPILAZIONE

COMPILAZIONE

Data	2005
Nome	Prina, Francesca
Referente scientifico	Valtorta, Roberta
Funzionario responsabile	Sciotto, Pietro

AGGIORNAMENTO-REVISIONE

Data	2015
Nome	Cerletti, Maddalena
Ente	MFC
Referente scientifico	Valtorta, Roberta
Funzionario responsabile	Guerri, Gabriella

AGGIORNAMENTO-REVISIONE

Data	2019
------	------

Nome	Giacometti, Alice
Referente scientifico	Cerletti, Maddalena
Funzionario responsabile	Guerci, Gabriella

AGGIORNAMENTO-REVISIONE

Data	2021
Nome	Cerletti, Maddalena
Referente scientifico	Cerletti, Maddalena
Funzionario responsabile	Guerci, Gabriella

ANNOTAZIONI

Osservazioni	Verifica e standardizzazione dei campi relativi alla materia e tecnica e misure (paragrafo MT), campo CLFS-classificazione (2021) Scheda catalografica consegnata alla Regione Lombardia. Verifica e standardizzazione dei campi relativi alla datazione specifica e generica (2020)
--------------	--