

intrapreso il percorso di digitalizzazione a partire dagli anni 90, al termine di cui l'intera struttura architettonica dell'edificio ha cambiato completamente funzionalità, con lo spazio principale, ovvero la piazza delle grida, che ha modificato radicalmente destinazione d'uso. Le negoziazioni fra persone fisiche sono state sostituite da negoziazioni digitali tramite un sistema intranet. Gli uffici si trovano al primo e secondo piano, mentre il piano terra, che include anche la ex sala delle grida, viene appaltata a privati per eventi professionali e non solo

TITOLO

Titolo proprio 1804IT_prj01545
Specifiche titolo dell'autore, comunicazione 2018

CLASSIFICAZIONE

Altra classificazione reportage
Tipo classificazione Classificazione per genere fotografico Archivi dell'Immagine - Regione Lombardia

THESAURUS

Descrittore interni
Tipo thesaurus Thesaurus AESS, Archivi dell'Immagine - Regione Lombardia

LOCALIZZAZIONE GEOGRAFICO-AMMINISTRATIVA

LOCALIZZAZIONE GEOGRAFICO-AMMINISTRATIVA

Stato Italia
Regione Lombardia
Provincia MI
Nome provincia Milano
Codice Istat comune 015077
Comune Cinisello Balsamo

COLLOCAZIONE SPECIFICA

Tipologia villa
Qualificazione gentilizia
Denominazione Villa Ghirlanda Silva
Denominazione spazio viabilistico via Frova, 10
Denominazione struttura conservativa - livello 1 Museo Nazionale di Fotografia (già Museo di Fotografia Contemporanea)
Denominazione struttura conservativa - livello 2 archivio fotografico
Tipologia struttura conservativa museo
Collocazione originaria SI

ACCESSIBILITA' DEL BENE

Accessibilità SI
Specifiche su appuntamento

UBICAZIONE

UBICAZIONE FOTO

Fondo Abitare
Sezione ABT
Serie archivistica CANTONI_Assemblage Italia
Insieme PNRR
Collocazione cassettiera_B4

LUOGO E DATA DELLA RIPRESA

LOCALIZZAZIONE

Stato Italia
Regione Lombardia
Provincia MI
Comune Milano

Data	2018
DATAZIONE GENERICA	
Secolo	XXI
Frazione di secolo	primo quarto
DATAZIONE SPECIFICA	
Da	2018
A	2018
DEFINIZIONE CULTURALE	
AUTORE DELLA FOTOGRAFIA	
Autore/Nome scelto	Cantoni, Saverio
Dati anagrafici/estremi cronologici	1985-
Motivazione dell'attribuzione	committenza
Codice scheda autore	AUF-10100-0000143
AUTORE DELLA FOTOGRAFIA	
Autore/Nome scelto	Castellano, Viola
Dati anagrafici/estremi cronologici	1984-
Motivazione dell'attribuzione	committenza
Codice scheda autore	AUF-10100-0000144
CRONOLOGIA	
CRONOLOGIA GENERICA	
Secolo	XXI
Frazione di secolo	primo quarto
CRONOLOGIA SPECIFICA	
Da	2018
A	2018
MOTIVAZIONE CRONOLOGIA	
Motivazione	documentazione
Specifiche	data committenza
PRODUZIONE E DIFFUSIONE	
RESPONSABILITA'	
Ente collettivo/Nome scelto	MIBACT
Riferimento al ruolo	committente
Circostanza	bando pubblico "Abitare" ideato e promosso dal Museo di Fotografia Contemporanea
Data	2018
Motivazione dell'attribuzione	documentazione
RESPONSABILITA'	
Ente collettivo/Nome scelto	Triennale di Milano
Riferimento al ruolo	committente
Circostanza	bando pubblico "Abitare" ideato e promosso dal Museo di Fotografia Contemporanea
Data	2018
Motivazione dell'attribuzione	documentazione
RESPONSABILITA'	
Ente collettivo/Nome scelto	Fondazione Museo di Fotografia Contemporanea
Riferimento al ruolo	committente
Circostanza	bando pubblico "Abitare" ideato e promosso dal Museo di Fotografia Contemporanea
Data	2018
Motivazione dell'attribuzione	documentazione

DATI TECNICI

Indicazione di colore	C
Materia e tecnica	stampa ink-jet / carta
Specifiche tecniche	stampa inkjet su carta montata su leporello

MISURE

Tipo misure	supporto primario
Unità di misura	mm.
Validità	ca.

MISURE

Tipo misure	immagine visibile
Unità di misura	mm.
Altri formati	1000 x 700 mm

CONSERVAZIONE

STATO DI CONSERVAZIONE

Data	2019
Stato di conservazione	buono
Indicazioni specifiche	polvere - pieghe

CONDIZIONE GIURIDICA E VINCOLI

ACQUISIZIONE

Tipo acquisizione	committenza
Nome	Cantoni, Saverio/ Castellano, Viola
Data acquisizione	2018
Luogo acquisizione	MI/ Cinisello Balsamo/ Villa Ghirlanda/ Museo di Fotografia Contemporanea (dal 2025 Museo Nazionale di Fotografia)/ via Frova, 10

CONDIZIONE GIURIDICA

Indicazione generica	proprietà privata
Indicazione specifica	Fondazione Museo Nazionale di Fotografia (già Fondazione Museo di Fotografia Contemporanea)
Indirizzo	MI/ Cinisello Balsamo/ Villa Ghirlanda/ Museo Nazionale di Fotografia/ via Frova, 10

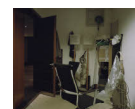
COPYRIGHT

Nome	Cantoni, Saverio/ Castellano, Viola
Indirizzo	© Saverio Cantoni e Viola Castellano, courtesy Museo Nazionale di Fotografia, Milano-Cinisello Balsamo
Diritti d'autore	autore

FONTI E DOCUMENTI DI RIFERIMENTO

DOCUMENTAZIONE FOTOGRAFICA

Genere	documentazione allegata
Tipo	fotografia digitale colore
Codice identificativo	sup_10100_0005652
Visibilità immagine	1
Percorso relativo del file	fondi\ABT
Nome del file	sup_10100_0005652.jpg



MOSTRE

Titolo	Abitanti. Sette sguardi sull'Italia di oggi
Luogo, sede espositiva, data	Milano (MI), La Triennale, 2018/06/09 - 2018/09/09

ACCESSO AI DATI

SPECIFICHE DI ACCESSO AI DATI

Profilo di accesso	1
Motivazione	bene di proprietà privata

COMPILAZIONE

COMPILAZIONE

Data	2019
Nome	Giacometti, Alice
Referente scientifico	Cerletti, Maddalena
Funzionario responsabile	Guerci, Gabriella

AGGIORNAMENTO-REVISIONE

Data	2021
Nome	Cerletti, Maddalena

ANNOTAZIONI

Osservazioni	Verifica e standardizzazione dei campi relativi alla materia e tecnica e misure (paragrafo MT), campo CLFS-classificazione (2021) Scheda catalografica consegnata alla Regione Lombardia. bando 2019 Verifica e standardizzazione dei campi relativi alla datazione specifica e generica (2020)
--------------	---