



CODICI

Unità operativa	10100
Numero scheda	5627
Codice scheda	SUP-10100-0005627
Visibilità scheda	3

RIFERIMENTO SCHEDA IMMAGINE

Codice IDK della scheda immagine	IMM-10100-0004779
Codice visibilità scheda immagine	3
Tipo di scheda	F
Livello di ricerca	P

CODICE UNIVOCO

Codice regione	03
Numero di catalogo generale	02115266
Ente schedatore	R03/ Museo di Fotografia Contemporanea
Ente competente	S27

OGGETTO

OGGETTO

Definizione dell'oggetto	positivo
Natura biblioteconomica dell'oggetto	m
Originalità	originale

QUANTITA'

Numero oggetti/elementi	1
-------------------------	---

SOGGETTO

SOGGETTO

Identificazione	Pennabilli. Pennabilli (Rimini) - Ritratto femminile: ragazza con gallina
-----------------	---

TITOLO

Titolo proprio	Gaia (from Pennabilli)
Specifiche titolo	dell'autore, comunicazione 2018

CLASSIFICAZIONE

Altra classificazione	reportage
Tipo classificazione	Classificazione per genere fotografico Archivi dell'Immagine - Regione Lombardia

CLASSIFICAZIONE

Altra classificazione	ritratto
Tipo classificazione	Classificazione per genere fotografico Archivi dell'Immagine - Regione Lombardia

THESAURUS

Descrittore	biografia / ritratto
Tipo thesaurus	Thesaurus AESS, Archivi dell'Immagine - Regione Lombardia

THESAURUS

Descrittore giovani
Tipo thesaurus Thesaurus AESS, Archivi dell'Immagine - Regione Lombardia

THESAURUS

Descrittore animali
Tipo thesaurus Thesaurus AESS, Archivi dell'Immagine - Regione Lombardia

LOCALIZZAZIONE GEOGRAFICO-AMMINISTRATIVA

LOCALIZZAZIONE GEOGRAFICO-AMMINISTRATIVA

Stato Italia
Regione Lombardia
Provincia MI
Nome provincia Milano
Codice Istat comune 015077
Comune Cinisello Balsamo

COLLOCAZIONE SPECIFICA

Tipologia villa
Qualificazione gentilizia
Denominazione Villa Ghirlanda Silva
Denominazione spazio viabilistico via Frova, 10
Denominazione struttura conservativa - livello 1 Museo Nazionale di Fotografia (già Museo di Fotografia Contemporanea)
Denominazione struttura conservativa - livello 2 archivio fotografico
Tipologia struttura conservativa museo
Collocazione originaria SI

ACCESSIBILITA' DEL BENE

Accessibilità SI
Specifiche su appuntamento

UBICAZIONE

UBICAZIONE FOTO

Fondo Abitare
Sezione ABT
Serie archivistica MAISTRELLO_Pennabilli
Insieme PNRR
Collocazione compattabile

LUOGO E DATA DELLA RIPRESA

LOCALIZZAZIONE

Stato Italia
Regione Emilia-Romagna
Provincia RN
Comune Pennabilli
Altra località/località estera Pennabilli
Data 2018

DATAZIONE GENERICA

Secolo XXI
Frazione di secolo primo quarto

DATAZIONE SPECIFICA

Da 2018
A 2018

DEFINIZIONE CULTURALE

AUTORE DELLA FOTOGRAFIA

Autore/Nome scelto	Maistrello, Rachele
Dati anagrafici/estremi cronologici	1986-
Motivazione dell'attribuzione	committenza
Codice scheda autore	AUF-10100-0000142

CRONOLOGIA

CRONOLOGIA GENERICA

Secolo	XXI
Frazione di secolo	primo quarto

CRONOLOGIA SPECIFICA

Da	2018
A	2018

MOTIVAZIONE CRONOLOGIA

Motivazione	documentazione
Specifiche	data committenza

PRODUZIONE E DIFFUSIONE

RESPONSABILITA'

Ente collettivo/Nome scelto	MIBACT
Riferimento al ruolo	committente
Circostanza	bando pubblico "Abitare" ideato e promosso dal Museo di Fotografia Contemporanea
Data	2018
Motivazione dell'attribuzione	documentazione

RESPONSABILITA'

Ente collettivo/Nome scelto	Triennale di Milano
Riferimento al ruolo	committente
Circostanza	bando pubblico "Abitare" ideato e promosso dal Museo di Fotografia Contemporanea
Data	2018
Motivazione dell'attribuzione	documentazione

RESPONSABILITA'

Ente collettivo/Nome scelto	Fondazione Museo di Fotografia Contemporanea
Riferimento al ruolo	committente
Circostanza	bando pubblico "Abitare" ideato e promosso dal Museo di Fotografia Contemporanea
Data	2018
Motivazione dell'attribuzione	documentazione
Tiratura	1/5 + 2 A.P.

DATI TECNICI

Indicazione di colore	C
Materia e tecnica	stampa ink-jet / carta
Specifiche tecniche	stampa inkjet su carta Canson, montata in cornice di legno grigia con vetro

MISURE

Tipo misure	cornice
Unità di misura	mm.
Altezza	430
Larghezza	330
Validità	ca.

MISURE

Tipo misure	immagine visibile
Unità di misura	mm.
Altezza	390

Larghezza	290
Validità	ca.
Formato	35x45
Altri formati	390 x 290 mm

DATI ANALITICI

ISCRIZIONI

Classe di appartenenza	copyright
Tecnica di scrittura	a pennarello
Posizione	cornice: verso: in basso a destra
Trascrizione	Rachele Maistrello 1/5 + 2 A.P.

CONSERVAZIONE

STATO DI CONSERVAZIONE

Data	2019
Stato di conservazione	buono
Indicazioni specifiche	polvere

CONDIZIONE GIURIDICA E VINCOLI

ACQUISIZIONE

Tipo acquisizione	committenza
Nome	Maistrello, Rachele
Data acquisizione	2018
Luogo acquisizione	MI/ Cinisello Balsamo/ Villa Ghirlanda/ Museo di Fotografia Contemporanea (dal 2025 Museo Nazionale di Fotografia)/ via Frova, 10

CONDIZIONE GIURIDICA

Indicazione generica	proprietà privata
Indicazione specifica	Fondazione Museo Nazionale di Fotografia (già Fondazione Museo di Fotografia Contemporanea)
Indirizzo	MI/ Cinisello Balsamo/ Villa Ghirlanda/ Museo Nazionale di Fotografia/ via Frova, 10

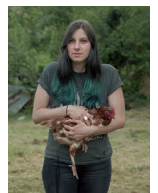
COPYRIGHT

Nome	Maistrello, Rachele
Indirizzo	© Rachele Maistrello, courtesy Museo Nazionale di Fotografia, Milano-Cinisello Balsamo
Diritti d'autore	autore

FONTI E DOCUMENTI DI RIFERIMENTO

DOCUMENTAZIONE FOTOGRAFICA

Genere	documentazione allegata
Tipo	fotografia digitale colore
Codice identificativo	sup_10100_0005627
Visibilità immagine	1
Percorso relativo del file	fondi\ABT
Nome del file	sup_10100_0005627.jpg



MOSTRE

Titolo	Abitanti. Sette sguardi sull'Italia di oggi
Luogo, sede espositiva, data	Milano (MI), La Triennale, 2018/06/09 - 2018/09/09

MOSTRE

Titolo	Ritratto Paesaggio Astratto. Tre percorsi nelle collezioni
--------	--

Luogo, sede espositiva, data Cinisello Balsamo (MI), Museo di Fotografia Contemporanea, 2021/02/25 - 2021/05/30

MOSTRE

Titolo Universo giovane. Fotografie dalle collezioni del Museo di Fotografia Contemporanea

Luogo, sede espositiva, data Specifiche Milano (MI), Palazzo Lombardia - Belvedere 39° piano, 2022/10/06 - 2022/10/08
Mostra curata dal Museo di Fotografia Contemporanea appositamente per l'evento "La Lombardia è dei giovani". La mostra esplora il complesso e sfuggente universo della condizione giovanile attraverso una selezione di oltre 60 opere originali realizzate da 10 importanti autori della fotografia italiana e provenienti dalle collezioni del Museo di Fotografia Contemporanea

ACCESSO AI DATI

SPECIFICHE DI ACCESSO AI DATI

Profilo di accesso 1
Motivazione bene di proprietà privata

COMPILAZIONE

COMPILAZIONE

Data 2019
Nome Giacometti, Alice
Referente scientifico Cerletti, Maddalena
Funzionario responsabile Guerci, Gabriella

AGGIORNAMENTO-REVISIONE

Data 2021
Nome Cerletti, Maddalena
Referente scientifico Cerletti, Maddalena
Funzionario responsabile Guerci, Gabriella

AGGIORNAMENTO-REVISIONE

Data 2022
Nome Cerletti, Maddalena
Referente scientifico Cerletti, Maddalena
Funzionario responsabile Guerci, Gabriella

ANNOTAZIONI

Osservazioni Inserimento dati mostra "Universo Giovane" (2022) Verifica e standardizzazione dei campi relativi alla materia e tecnica e misure (paragrafo MT), campo CLFS-classificazione (2021) Scheda catalografica consegnata alla Regione Lombardia. bando 2019 Verifica e standardizzazione dei campi relativi alla datazione specifica e generica (2020)