



## CODICI

Unità operativa	10100
Numero scheda	5625
Codice scheda	SUP-10100-0005625
Visibilità scheda	3

## RIFERIMENTO SCHEDA IMMAGINE

Codice IDK della scheda immagine	IMM-10100-0004777
Codice visibilità scheda immagine	3
Tipo di scheda	F
Livello di ricerca	P

## CODICE UNIVOCO

Codice regione	03
Numero di catalogo generale	02115264
Ente schedatore	R03/ Museo di Fotografia Contemporanea
Ente competente	S27

## OGGETTO

### OGGETTO

Definizione dell'oggetto	positivo
Natura biblioteconomica dell'oggetto	m
Originalità	originale

### QUANTITA'

Numero oggetti/elementi	1
-------------------------	---

## SOGGETTO

### SOGGETTO

Identificazione	Pennabilli. Pennabilli (Rimini) - Ritratto infantile: bambina con mantello e bastone
-----------------	--

### TITOLO

Titolo proprio	Susanna con mantello dorato (from Pennabilli)
Specifiche titolo	dell'autore, comunicazione 2018

### CLASSIFICAZIONE

Altra classificazione	reportage
Tipo classificazione	Classificazione per genere fotografico Archivi dell'Immagine - Regione Lombardia

### CLASSIFICAZIONE

Altra classificazione	ritratto
Tipo classificazione	Classificazione per genere fotografico Archivi dell'Immagine - Regione Lombardia

### THESAURUS

Descrittore	infanzia
Tipo thesaurus	Thesaurus AESS, Archivi dell'Immagine - Regione Lombardia

### THESAURUS

Descrittore biografia / ritratto  
Tipo thesaurus Thesaurus AESS, Archivi dell'Immagine - Regione Lombardia

#### THESAURUS

Descrittore maschera / travestimento  
Tipo thesaurus Thesaurus AESS, Archivi dell'Immagine - Regione Lombardia

#### LOCALIZZAZIONE GEOGRAFICO-AMMINISTRATIVA

##### LOCALIZZAZIONE GEOGRAFICO-AMMINISTRATIVA

Stato Italia  
Regione Lombardia  
Provincia MI  
Nome provincia Milano  
Codice Istat comune 015077  
Comune Cinisello Balsamo

#### COLLOCAZIONE SPECIFICA

Tipologia villa  
Qualificazione gentilizia  
Denominazione Villa Ghirlanda Silva  
Denominazione spazio viabilistico via Frova, 10  
Denominazione struttura conservativa - livello 1 Museo Nazionale di Fotografia (già Museo di Fotografia Contemporanea)  
Denominazione struttura conservativa - livello 2 archivio fotografico  
Tipologia struttura conservativa museo  
Collocazione originaria SI

#### ACCESSIBILITA' DEL BENE

Accessibilità SI  
Specifiche su appuntamento

#### UBICAZIONE

##### UBICAZIONE FOTO

Fondo Abitare  
Sezione ABT  
Serie archivistica MAISTRELLO\_Pennabilli  
Insieme PNRR  
Collocazione compattabile

#### LUOGO E DATA DELLA RIPRESA

##### LOCALIZZAZIONE

Stato Italia  
Regione Emilia-Romagna  
Provincia RN  
Comune Pennabilli  
Altra località/località estera Pennabilli  
Data 2018

#### DATAZIONE GENERICA

Secolo XXI  
Frazione di secolo primo quarto

#### DATAZIONE SPECIFICA

Da 2018  
A 2018

#### DEFINIZIONE CULTURALE

##### AUTORE DELLA FOTOGRAFIA

Autore/Nome scelto	Maistrello, Rachele
Dati anagrafici/estremi cronologici	1986-
Motivazione dell'attribuzione	committenza
Codice scheda autore	AUF-10100-0000142

## CRONOLOGIA

### CRONOLOGIA GENERICA

Secolo	XXI
Frazione di secolo	primo quarto

### CRONOLOGIA SPECIFICA

Da	2018
A	2018

### MOTIVAZIONE CRONOLOGIA

Motivazione	documentazione
Specifiche	data committenza

## PRODUZIONE E DIFFUSIONE

### RESPONSABILITA'

Ente collettivo/Nome scelto	MIBACT
Riferimento al ruolo	committente
Circostanza	bando pubblico "Abitare" ideato e promosso dal Museo di Fotografia Contemporanea
Data	2018
Motivazione dell'attribuzione	documentazione

### RESPONSABILITA'

Ente collettivo/Nome scelto	Triennale di Milano
Riferimento al ruolo	committente
Circostanza	bando pubblico "Abitare" ideato e promosso dal Museo di Fotografia Contemporanea
Data	2018
Motivazione dell'attribuzione	documentazione

### RESPONSABILITA'

Ente collettivo/Nome scelto	Fondazione Museo di Fotografia Contemporanea
Riferimento al ruolo	committente
Circostanza	bando pubblico "Abitare" ideato e promosso dal Museo di Fotografia Contemporanea
Data	2018
Motivazione dell'attribuzione	documentazione
Tiratura	1/5 + 2 A.P.

## DATI TECNICI

Indicazione di colore	C
Materia e tecnica	stampa ink-jet / carta
Specifiche tecniche	stampa inkjet su carta Canson, montata in cornice di legno grigia con vetro

### MISURE

Tipo misure	cornice
Unità di misura	mm.
Altezza	430
Larghezza	330
Validità	ca.

### MISURE

Tipo misure	immagine visibile
Unità di misura	mm.
Altezza	390

Larghezza	290
Validità	ca.
Formato	35x45
Altri formati	390 x 290 mm

## DATI ANALITICI

### ISCRIZIONI

Classe di appartenenza	copyright
Tecnica di scrittura	a pennarello
Posizione	cornice: verso: in basso a destra
Trascrizione	Rachele Maistrello 1/5 + 2 A.P.

## CONSERVAZIONE

### STATO DI CONSERVAZIONE

Data	2019
Stato di conservazione	buono
Indicazioni specifiche	polvere

## CONDIZIONE GIURIDICA E VINCOLI

### ACQUISIZIONE

Tipo acquisizione	committenza
Nome	Maistrello, Rachele
Data acquisizione	2018
Luogo acquisizione	MI/ Cinisello Balsamo/ Villa Ghirlanda/ Museo di Fotografia Contemporanea (dal 2025 Museo Nazionale di Fotografia)/ via Frova, 10

### CONDIZIONE GIURIDICA

Indicazione generica	proprietà privata
Indicazione specifica	Fondazione Museo Nazionale di Fotografia (già Fondazione Museo di Fotografia Contemporanea)
Indirizzo	MI/ Cinisello Balsamo/ Villa Ghirlanda/ Museo Nazionale di Fotografia/ via Frova, 10

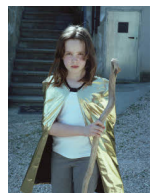
### COPYRIGHT

Nome	Maistrello, Rachele
Indirizzo	© Rachele Maistrello, courtesy Museo Nazionale di Fotografia, Milano-Cinisello Balsamo
Diritti d'autore	autore

## FONTI E DOCUMENTI DI RIFERIMENTO

### DOCUMENTAZIONE FOTOGRAFICA

Genere	documentazione allegata
Tipo	fotografia digitale colore
Codice identificativo	sup_10100_0005625
Visibilità immagine	1
Percorso relativo del file	fondi\ABT
Nome del file	sup_10100_0005625.jpg



### MOSTRE

Titolo	Abitanti. Sette sguardi sull'Italia di oggi
Luogo, sede espositiva, data	Milano (MI), La Triennale, 2018/06/09 - 2018/09/09

### MOSTRE

Titolo	Ritratto Paesaggio Astratto. Tre percorsi nelle collezioni
--------	--

Luogo, sede espositiva, data Cinisello Balsamo (MI), Museo di Fotografia Contemporanea, 2021/02/25 - 2021/05/30

## **MOSTRE**

Titolo Universo giovane. Fotografie dalle collezioni del Museo di Fotografia Contemporanea

Luogo, sede espositiva, data Specifiche Milano (MI), Palazzo Lombardia - Belvedere 39° piano, 2022/10/06 - 2022/10/08  
Mostra curata dal Museo di Fotografia Contemporanea appositamente per l'evento "La Lombardia è dei giovani". La mostra esplora il complesso e sfuggente universo della condizione giovanile attraverso una selezione di oltre 60 opere originali realizzate da 10 importanti autori della fotografia italiana e provenienti dalle collezioni del Museo di Fotografia Contemporanea

## **ACCESSO AI DATI**

### **SPECIFICHE DI ACCESSO AI DATI**

Profilo di accesso 1  
Motivazione bene di proprietà privata

## **COMPILAZIONE**

### **COMPILAZIONE**

Data 2019  
Nome Giacometti, Alice  
Referente scientifico Cerletti, Maddalena  
Funzionario responsabile Guerci, Gabriella

### **AGGIORNAMENTO-REVISIONE**

Data 2021  
Nome Cerletti, Maddalena  
Referente scientifico Cerletti, Maddalena  
Funzionario responsabile Guerci, Gabriella

### **AGGIORNAMENTO-REVISIONE**

Data 2022  
Nome Cerletti, Maddalena  
Referente scientifico Cerletti, Maddalena  
Funzionario responsabile Guerci, Gabriella

## **ANNOTAZIONI**

Osservazioni Inserimento dati mostra "Universo Giovane" (2022) Verifica e standardizzazione dei campi relativi alla materia e tecnica e misure (paragrafo MT), campo CLFS-classificazione (2021) Scheda catalografica consegnata alla Regione Lombardia. bando 2019 Verifica e standardizzazione dei campi relativi alla datazione specifica e generica (2020)