

## CODICI

Unità operativa	10100
Numero scheda	5394
Codice scheda	SUP-10100-0005394
Visibilità scheda	3

## RIFERIMENTO SCHEDA IMMAGINE

Codice IDK della scheda immagine	IMM-10100-0004548
Codice visibilità scheda immagine	3
Tipo di scheda	F
Livello di ricerca	P

## CODICE UNIVOCO

Codice regione	03
Numero di catalogo generale	02115033
Ente schedatore	R03/ Museo di Fotografia Contemporanea
Ente competente	S27

## OGGETTO

### OGGETTO

Definizione dell'oggetto	positivo
Natura biblioteconomica dell'oggetto	m
Originalità	originale

### QUANTITA'

Numero oggetti/elementi	1
-------------------------	---

## SOGGETTO

### SOGGETTO

Identificazione	Mush/rooms. Roma, via Tiburtina - Fabbrica di Penicillina Leo abbandonata: interno - Parete realizzata con pezzi di mobili - Scritte sui muri - Tubi - Bicyclette - Carrelli della spesa - Degrado
-----------------	--

## TITOLO

Titolo proprio	Mush/rooms, 2018
Specifiche titolo	dell'autore, comunicazione 2018

## CLASSIFICAZIONE

Altra classificazione	reportage
Tipo classificazione	Classificazione per genere fotografico Archivi dell'Immagine - Regione Lombardia

## THESAURUS

Descrittore	marginalità
Tipo thesaurus	Thesaurus AESS, Archivi dell'Immagine - Regione Lombardia

## THESAURUS

Descrittore	povertà
Tipo thesaurus	Thesaurus AESS, Archivi dell'Immagine - Regione Lombardia

**THESAURUS**

Descrittore fabbrica / opificio  
Tipo thesaurus Thesaurus AESS, Archivi dell'Immagine - Regione Lombardia

**THESAURUS**

Descrittore abitazione  
Tipo thesaurus Thesaurus AESS, Archivi dell'Immagine - Regione Lombardia

**THESAURUS**

Descrittore interni  
Tipo thesaurus Thesaurus AESS, Archivi dell'Immagine - Regione Lombardia

**LOCALIZZAZIONE GEOGRAFICO-AMMINISTRATIVA****LOCALIZZAZIONE GEOGRAFICO-AMMINISTRATIVA**

Stato Italia  
Regione Lombardia  
Provincia MI  
Nome provincia Milano  
Codice Istat comune 015077  
Comune Cinisello Balsamo

**COLLOCAZIONE SPECIFICA**

Tipologia villa  
Qualificazione gentilizia  
Denominazione Villa Ghirlanda Silva  
Denominazione spazio viabilistico via Frova, 10  
Denominazione struttura conservativa - livello 1 Museo Nazionale di Fotografia (già Museo di Fotografia Contemporanea)  
Denominazione struttura conservativa - livello 2 archivio fotografico  
Tipologia struttura conservativa museo  
Collocazione originaria SI

**ACCESSIBILITA' DEL BENE**

Accessibilità SI  
Specifiche su appuntamento

**UBICAZIONE****UBICAZIONE FOTO**

Fondo Abitare  
Sezione ABT  
Serie archivistica PASSARO\_Mush rooms  
Insieme PNRR  
Insieme AI  
Collocazione cella frigorifera

**LUOGO E DATA DELLA RIPRESA****LOCALIZZAZIONE**

Stato Italia  
Regione Lazio  
Provincia RM  
Comune Roma  
Data 2018

**DATAZIONE GENERICA**

Secolo XXI  
Frazione di secolo primo quarto

**DATAZIONE SPECIFICA**

Da 2018  
A 2018

## DEFINIZIONE CULTURALE

### AUTORE DELLA FOTOGRAFIA

Autore/Nome scelto Guglielmo, Gloria  
Dati anagrafici/estremi cronologici 1988-  
Motivazione dell'attribuzione committenza  
Codice scheda autore AUF-10100-0000140

### AUTORE DELLA FOTOGRAFIA

Autore/Nome scelto Passaro, Marco  
Dati anagrafici/estremi cronologici 1987-  
Codice scheda autore AUF-10100-0000141

## CRONOLOGIA

### CRONOLOGIA GENERICA

Secolo XXI  
Frazione di secolo primo quarto

### CRONOLOGIA SPECIFICA

Da 2018  
A 2018

### MOTIVAZIONE CRONOLOGIA

Motivazione documentazione  
Specifiche data committenza

## PRODUZIONE E DIFFUSIONE

### RESPONSABILITA'

Ente collettivo/Nome scelto MIBACT  
Riferimento al ruolo committente  
Circostanza bando pubblico "Abitare" ideato e promosso dal Museo di Fotografia Contemporanea  
Data 2018  
Motivazione dell'attribuzione documentazione

### RESPONSABILITA'

Ente collettivo/Nome scelto Triennale di Milano  
Riferimento al ruolo committente  
Circostanza bando pubblico "Abitare" ideato e promosso dal Museo di Fotografia Contemporanea  
Data 2018  
Motivazione dell'attribuzione documentazione

### RESPONSABILITA'

Ente collettivo/Nome scelto Fondazione Museo di Fotografia Contemporanea  
Riferimento al ruolo committente  
Circostanza bando pubblico "Abitare" ideato e promosso dal Museo di Fotografia Contemporanea  
Data 2018  
Motivazione dell'attribuzione documentazione

## DATI TECNICI

Indicazione di colore C  
Materia e tecnica stampa ink-jet / carta  
Specifiche tecniche stampa fine art su carta Hahnemuhle Baryta 325g, in cornice in legno di rovere, con distanziale, vetro e telaio

## MISURE

Tipo misure	cornice
Unità di misura	mm.
Altezza	690
Larghezza	1030
Validità	ca.
Formato	70x100
Altri formati	690 x 1030 mm

## DATI ANALITICI

### ISCRIZIONI

Classe di appartenenza	copyright
Tecnica di scrittura	a penna
Posizione	cornice: verso: in basso a destra
Trascrizione	Gloria Guglielmo    Marco Passaro    Mush/Rooms 2018

## CONSERVAZIONE

### STATO DI CONSERVAZIONE

Data	2019
Stato di conservazione	buono
Indicazioni specifiche	difetti di trattamento

## CONDIZIONE GIURIDICA E VINCOLI

### ACQUISIZIONE

Tipo acquisizione	committenza
Nome	Passaro, Marco/ Guglielmo, Gloria
Data acquisizione	2018
Luogo acquisizione	MI/ Cinisello Balsamo/ Villa Ghirlanda/ Museo di Fotografia Contemporanea (dal 2025 Museo Nazionale di Fotografia)/ via Frova, 10

### CONDIZIONE GIURIDICA

Indicazione generica	proprietà privata
Indicazione specifica	Fondazione Museo Nazionale di Fotografia (già Fondazione Museo di Fotografia Contemporanea)
Indirizzo	MI/ Cinisello Balsamo/ Villa Ghirlanda/ Museo Nazionale di Fotografia/ via Frova, 10

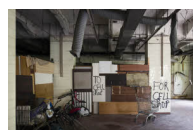
### COPYRIGHT

Nome	Passaro, Marco/ Guglielmo, Gloria
Indirizzo	© Marco Passaro e Gloria Guglielmo, courtesy Museo Nazionale di Fotografia, Milano-Cinisello Balsamo
Diritti d'autore	autore

## FONTI E DOCUMENTI DI RIFERIMENTO

### DOCUMENTAZIONE FOTOGRAFICA

Genere	documentazione allegata
Tipo	fotografia digitale colore
Codice identificativo	sup_10100_0005394
Visibilità immagine	1
Percorso relativo del file	fondi\ABT
Nome del file	sup_10100_0005394.jpg



### MOSTRE

Titolo	Abitanti. Sette sguardi sull'Italia di oggi
Luogo, sede espositiva, data	Milano (MI), La Triennale, 2018/06/09 - 2018/09/09

## ACCESSO AI DATI

**SPECIFICHE DI ACCESSO AI DATI**

Profilo di accesso	1
Motivazione	bene di proprietà privata

**COMPILAZIONE****COMPILAZIONE**

Data	2019
Nome	Giacometti, Alice
Referente scientifico	Cerletti, Maddalena
Funzionario responsabile	Guerci, Gabriella

**AGGIORNAMENTO-REVISIONE**

Data	2021
Nome	Cerletti, Maddalena

**ANNOTAZIONI**

Osservazioni	Verifica e standardizzazione dei campi relativi alla materia e tecnica e misure (paragrafo MT), campo CLFS-classificazione (2021) Scheda catalografica consegnata alla Regione Lombardia. bando 2019 Verifica e standardizzazione dei campi relativi alla datazione specifica e generica (2020)
--------------	---