

## CODICI

Unità operativa	10100
Numero scheda	5390
Codice scheda	SUP-10100-0005390
Visibilità scheda	3

## RIFERIMENTO SCHEDA IMMAGINE

Codice IDK della scheda immagine	IMM-10100-0004544
Codice visibilità scheda immagine	3
Tipo di scheda	F
Livello di ricerca	P

## CODICE UNIVOCO

Codice regione	03
Numero di catalogo generale	02115029
Ente schedatore	R03/ Museo di Fotografia Contemporanea
Ente competente	S27

## OGGETTO

### OGGETTO

Definizione dell'oggetto	positivo
Natura biblioteconomica dell'oggetto	m
Originalità	originale

### QUANTITA'

Numero oggetti/elementi	1
-------------------------	---

## SOGGETTO

### SOGGETTO

Identificazione	Mush/rooms. Roma, via Tiburtina - Fabbrica di Penicillina Leo abbandonata: interno - Parete di cartoni e legno - Rifiuti per terra - Degrado
-----------------	--

### TITOLO

Titolo proprio	Mush/rooms, 2018
Specifiche titolo	dell'autore, comunicazione 2018

### CLASSIFICAZIONE

Altra classificazione	reportage
Tipo classificazione	Classificazione per genere fotografico Archivi dell'Immagine - Regione Lombardia

### THESAURUS

Descrittore	abitazione
Tipo thesaurus	Thesaurus AESS, Archivi dell'Immagine - Regione Lombardia

### THESAURUS

Descrittore	marginalità
Tipo thesaurus	Thesaurus AESS, Archivi dell'Immagine - Regione Lombardia

### THESAURUS

Descrittore	povertà
Tipo thesaurus	Thesaurus AESS, Archivi dell'Immagine - Regione Lombardia

#### **THESAURUS**

Descrittore	fabbrica / opificio
Tipo thesaurus	Thesaurus AESS, Archivi dell'Immagine - Regione Lombardia

#### **THESAURUS**

Descrittore	interni
Tipo thesaurus	Thesaurus AESS, Archivi dell'Immagine - Regione Lombardia

#### **LOCALIZZAZIONE GEOGRAFICO-AMMINISTRATIVA**

##### **LOCALIZZAZIONE GEOGRAFICO-AMMINISTRATIVA**

Stato	Italia
Regione	Lombardia
Provincia	MI
Nome provincia	Milano
Codice Istat comune	015077
Comune	Cinisello Balsamo

##### **COLLOCAZIONE SPECIFICA**

Tipologia	villa
Qualificazione	gentilizia
Denominazione	Villa Ghirlanda Silva
Denominazione spazio viabilistico	via Frova, 10
Denominazione struttura conservativa - livello 1	Museo Nazionale di Fotografia (già Museo di Fotografia Contemporanea)
Denominazione struttura conservativa - livello 2	archivio fotografico
Tipologia struttura conservativa	museo
Collocazione originaria	SI

##### **ACCESSIBILITA' DEL BENE**

Accessibilità	SI
Specifiche	su appuntamento

#### **UBICAZIONE**

##### **UBICAZIONE FOTO**

Fondo	Abitare
Sezione	ABT
Serie archivistica	PASSARO_Mush rooms
Insieme	PNRR
Collocazione	cella frigorifera

#### **LUOGO E DATA DELLA RIPRESA**

##### **LOCALIZZAZIONE**

Stato	Italia
Regione	Lazio
Provincia	RM
Comune	Roma
Data	2018

##### **DATAZIONE GENERICA**

Secolo	XXI
Frazione di secolo	primo quarto

##### **DATAZIONE SPECIFICA**

Da	2018
A	2018

## DEFINIZIONE CULTURALE

### AUTORE DELLA FOTOGRAFIA

Autore/Nome scelto                      Guglielmo, Gloria  
Dati anagrafici/estremi cronologici   1988-  
Motivazione dell'attribuzione        committenza  
Codice scheda autore                    AUF-10100-0000140

### AUTORE DELLA FOTOGRAFIA

Autore/Nome scelto                      Passaro, Marco  
Dati anagrafici/estremi cronologici   1987-  
Codice scheda autore                    AUF-10100-0000141

## CRONOLOGIA

### CRONOLOGIA GENERICA

Secolo                                      XXI  
Frazione di secolo                      primo quarto

### CRONOLOGIA SPECIFICA

Da    2018  
A    2018

### MOTIVAZIONE CRONOLOGIA

Motivazione                              documentazione  
Specifiche                                 data committenza

## PRODUZIONE E DIFFUSIONE

### RESPONSABILITA'

Ente collettivo/Nome scelto            MIBACT  
Riferimento al ruolo                    committente  
Circostanza                              bando pubblico "Abitare" ideato e promosso dal Museo di Fotografia Contemporanea  
Data   2018  
Motivazione dell'attribuzione         documentazione

### RESPONSABILITA'

Ente collettivo/Nome scelto            Triennale di Milano  
Riferimento al ruolo                    committente  
Circostanza                              bando pubblico "Abitare" ideato e promosso dal Museo di Fotografia Contemporanea  
Data   2018  
Motivazione dell'attribuzione         documentazione

### RESPONSABILITA'

Ente collettivo/Nome scelto            Fondazione Museo di Fotografia Contemporanea  
Riferimento al ruolo                    committente  
Circostanza                              bando pubblico "Abitare" ideato e promosso dal Museo di Fotografia Contemporanea  
Data   2018  
Motivazione dell'attribuzione         documentazione

## DATI TECNICI

Indicazione di colore                    C  
Materia e tecnica                        stampa ink-jet / carta  
Specifiche tecniche                      stampa fine art su carta Hahnemuhle Baryta 325g, in cornice in legno di rovere, con distanziale, vetro e telaio

### MISURE

Tipo misure                              cornice  
Unità di misura                         mm.

Altezza	690
Larghezza	1030
Validità	ca.
Formato	70x100
Altri formati	690 x 1030 mm

## DATI ANALITICI

### ISCRIZIONI

Classe di appartenenza	copyright
Tecnica di scrittura	a penna
Posizione	cornice: verso: in basso a destra
Trascrizione	Gloria Guglielmo    Marco Passaro    Mush/Rooms 2018

## CONSERVAZIONE

### STATO DI CONSERVAZIONE

Data	2019
Stato di conservazione	buono
Indicazioni specifiche	graffi - sporcizia

## CONDIZIONE GIURIDICA E VINCOLI

### ACQUISIZIONE

Tipo acquisizione	committenza
Nome	Passaro, Marco/ Guglielmo, Gloria
Data acquisizione	2018
Luogo acquisizione	MI/ Cinisello Balsamo/ Villa Ghirlanda/ Museo di Fotografia Contemporanea (dal 2025 Museo Nazionale di Fotografia)/ via Frova, 10

### CONDIZIONE GIURIDICA

Indicazione generica	proprietà privata
Indicazione specifica	Fondazione Museo Nazionale di Fotografia (già Fondazione Museo di Fotografia Contemporanea)
Indirizzo	MI/ Cinisello Balsamo/ Villa Ghirlanda/ Museo Nazionale di Fotografia/ via Frova, 10

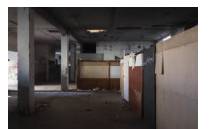
### COPYRIGHT

Nome	Passaro, Marco/ Guglielmo, Gloria
Indirizzo	© Marco Passaro e Gloria Guglielmo, courtesy Museo Nazionale di Fotografia, Milano-Cinisello Balsamo
Diritti d'autore	autore

## FONTI E DOCUMENTI DI RIFERIMENTO

### DOCUMENTAZIONE FOTOGRAFICA

Genere	documentazione allegata
Tipo	fotografia digitale colore
Codice identificativo	sup_10100_0005390
Visibilità immagine	1
Percorso relativo del file	fondi\ABT
Nome del file	sup_10100_0005390.jpg



### MOSTRE

Titolo	Abitanti. Sette sguardi sull'Italia di oggi
Luogo, sede espositiva, data	Milano (MI), La Triennale, 2018/06/09 - 2018/09/09

## ACCESSO AI DATI

### SPECIFICHE DI ACCESSO AI DATI

Profilo di accesso	1
Motivazione	bene di proprietà privata

#### **COMPILAZIONE**

##### **COMPILAZIONE**

Data	2019
Nome	Giacometti, Alice
Referente scientifico	Cerletti, Maddalena
Funzionario responsabile	Guerci, Gabriella

##### **AGGIORNAMENTO-REVISIONE**

Data	2021
Nome	Cerletti, Maddalena

#### **ANNOTAZIONI**

Osservazioni	Verifica e standardizzazione dei campi relativi alla materia e tecnica e misure (paragrafo MT), campo CLFS-classificazione (2021) Scheda catalografica consegnata alla Regione Lombardia. bando 2019 Verifica e standardizzazione dei campi relativi alla datazione specifica e generica (2020)
--------------	---