



## CODICI

Unità operativa	10100
Numero scheda	5384
Codice scheda	SUP-10100-0005384
Visibilità scheda	3

## RIFERIMENTO SCHEDA IMMAGINE

Codice IDK della scheda immagine	IMM-10100-0004538
Codice visibilità scheda immagine	3
Tipo di scheda	F
Livello di ricerca	P

## CODICE UNIVOCO

Codice regione	03
Numero di catalogo generale	02115023
Ente schedatore	R03/ Museo di Fotografia Contemporanea
Ente competente	S27

## OGGETTO

### OGGETTO

Definizione dell'oggetto	positivo
Natura biblioteconomica dell'oggetto	m
Originalità	originale

### QUANTITA'

Numero oggetti/elementi	1
-------------------------	---

## SOGGETTO

### SOGGETTO

Identificazione	G. Debord. Soggetto: letto
Indicazioni sul soggetto	L'immagine visibile è composta da 10000 immagini caricate su Instagram dal 19 febbraio al 13 marzo 2018. Grazie allo sviluppo di un'apposita applicazione - Sociorama - vengono prelevate in un unico giorno 10.000 immagini per ognuno degli hashtag #letto, termine caratterizzato da una connessione semantica non univoca all'abitare. Le immagini sono processate e organizzate con strategie e strumenti propri della società digitale, per costituire i due poli dell'installazione: in forma testuale - e successivamente audio - tramite l'algoritmo Google Vision API

## TITOLO

Titolo proprio	G. Debord. Letto t-SNE
Specifiche titolo	dell'autore, comunicazione 2018

## CLASSIFICAZIONE

Altra classificazione	foto artistica / di ricerca
Tipo classificazione	Classificazione per genere fotografico Archivi dell'Immagine - Regione Lombardia

## THESAURUS

Descrittore	abitazione
Tipo thesaurus	Thesaurus AESS, Archivi dell'Immagine - Regione Lombardia

#### THESAURUS

Descrittore	interni
Tipo thesaurus	Thesaurus AESS, Archivi dell'Immagine - Regione Lombardia

#### THESAURUS

Descrittore	arredamento
Tipo thesaurus	Thesaurus AESS, Archivi dell'Immagine - Regione Lombardia

#### LOCALIZZAZIONE GEOGRAFICO-AMMINISTRATIVA

##### LOCALIZZAZIONE GEOGRAFICO-AMMINISTRATIVA

Stato	Italia
Regione	Lombardia
Provincia	MI
Nome provincia	Milano
Codice Istat comune	015077
Comune	Cinisello Balsamo

##### COLLOCAZIONE SPECIFICA

Tipologia	villa
Qualificazione	gentilizia
Denominazione	Villa Ghirlanda Silva
Denominazione spazio viabilistico	via Frova, 10
Denominazione struttura conservativa - livello 1	Museo Nazionale di Fotografia (già Museo di Fotografia Contemporanea)
Denominazione struttura conservativa - livello 2	archivio fotografico
Tipologia struttura conservativa	museo
Collocazione originaria	SI

##### ACCESSIBILITA' DEL BENE

Accessibilità	SI
Specifiche	su appuntamento

#### UBICAZIONE

##### UBICAZIONE FOTO

Fondo	Abitare
Sezione	ABT
Serie archivistica	MORINIELLO_G. Debord
Insieme	PNRR
Collocazione	archivio: parete destra

#### LUOGO E DATA DELLA RIPRESA

Data	2018
------	------

##### DATAZIONE GENERICA

Secolo	XXI
Frazione di secolo	primo quarto

##### DATAZIONE SPECIFICA

Da	2018
A	2018

#### DEFINIZIONE CULTURALE

##### AUTORE DELLA FOTOGRAFIA

Autore/Nome scelto	Moriniello, Flavio
Dati anagrafici/estremi cronologici	1986-
Motivazione dell'attribuzione	committenza

Codice scheda autore AUF-10100-0000139

## CRONOLOGIA

### CRONOLOGIA GENERICA

Secolo XXI  
Frazione di secolo primo quarto

### CRONOLOGIA SPECIFICA

Da 2018  
A 2018

### MOTIVAZIONE CRONOLOGIA

Motivazione documentazione  
Specifiche data committenza

## PRODUZIONE E DIFFUSIONE

### RESPONSABILITA'

Ente collettivo/Nome scelto MIBACT  
Riferimento al ruolo committente  
Circostanza bando pubblico "Abitare" ideato e promosso dal Museo di Fotografia Contemporanea  
Data 2018  
Motivazione dell'attribuzione documentazione

### RESPONSABILITA'

Ente collettivo/Nome scelto Triennale di Milano  
Riferimento al ruolo committente  
Circostanza bando pubblico "Abitare" ideato e promosso dal Museo di Fotografia Contemporanea  
Data 2018  
Motivazione dell'attribuzione documentazione

### RESPONSABILITA'

Ente collettivo/Nome scelto Fondazione Museo di Fotografia Contemporanea  
Riferimento al ruolo committente  
Circostanza bando pubblico "Abitare" ideato e promosso dal Museo di Fotografia Contemporanea  
Data 2018  
Motivazione dell'attribuzione documentazione

## DATI TECNICI

Indicazione di colore C  
Materia e tecnica stampa UV / Dibond  
Specifiche tecniche Stampa UV diretta su Dibond

### MISURE

Tipo misure cornice  
Unità di misura mm.  
Altezza 2060  
Larghezza 2060  
Validità ca.  
Formato altro  
Altri formati 2060 x 2060 mm

## CONSERVAZIONE

### STATO DI CONSERVAZIONE

Data 2019  
Stato di conservazione buono

## CONDIZIONE GIURIDICA E VINCOLI

**ACQUISIZIONE**

Tipo acquisizione	committenza
Nome	Moriniello, Flavio
Data acquisizione	2018
Luogo acquisizione	MI/ Cinisello Balsamo/ Villa Ghirlanda/ Museo di Fotografia Contemporanea (dal 2025 Museo Nazionale di Fotografia)/ via Frova, 10

**CONDIZIONE GIURIDICA**

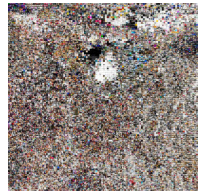
Indicazione generica	proprietà privata
Indicazione specifica	Fondazione Museo Nazionale di Fotografia (già Fondazione Museo di Fotografia Contemporanea)
Indirizzo	MI/ Cinisello Balsamo/ Villa Ghirlanda/ Museo Nazionale di Fotografia/ via Frova, 10

**COPYRIGHT**

Nome	Moriniello, Flavio
Indirizzo	© Flavio Moriniello, courtesy Museo Nazionale di Fotografia, Milano-Cinisello Balsamo
Diritti d'autore	autore

**FONTI E DOCUMENTI DI RIFERIMENTO****DOCUMENTAZIONE FOTOGRAFICA**

Genere	documentazione allegata
Tipo	fotografia digitale colore
Collocazione	2021
Codice identificativo	sup_10100_0005384
Visibilità immagine	1
Percorso relativo del file	fondi\ABT
Nome del file	sup_10100_0005384.jpg

**MOSTRE**

Titolo	Abitanti. Sette sguardi sull'Italia di oggi
Luogo, sede espositiva, data	Milano (MI), La Triennale, 2018/06/09 - 2018/09/09

**ACCESSO AI DATI****SPECIFICHE DI ACCESSO AI DATI**

Profilo di accesso	1
Motivazione	bene di proprietà privata

**COMPILAZIONE****COMPILAZIONE**

Data	2019
Nome	Giacometti, Alice
Referente scientifico	Cerletti, Maddalena
Funzionario responsabile	Guerci, Gabriella

**AGGIORNAMENTO-REVISIONE**

Data	2021
Nome	Cerletti, Maddalena
Referente scientifico	Cerletti, Maddalena
Funzionario responsabile	Guerci, Gabriella

**ANNOTAZIONI**

Osservazioni	Verifica e standardizzazione dei campi relativi alla materia e tecnica e misure
--------------	---

(paragrafo MT), campo CLFS-classificazione (2021) Scheda catalografica consegnata alla Regione Lombardia. bando 2019 Verifica e standardizzazione dei campi relativi alla datazione specifica e generica (2020)