



CODICI

Unità operativa	10100
Numero scheda	5285
Codice scheda	SUP-10100-0005285
Visibilità scheda	3

RIFERIMENTO SCHEDA IMMAGINE

Codice IDK della scheda immagine	IMM-10100-0004452
Codice visibilità scheda immagine	3
Tipo di scheda	F
Livello di ricerca	P

CODICE UNIVOCO

Codice regione	03
Numero di catalogo generale	02114915
Ente schedatore	R03/ Museo di Fotografia Contemporanea
Ente competente	S27

OGGETTO

OGGETTO

Definizione dell'oggetto	positivo
Natura biblioteconomica dell'oggetto	m
Originalità	originale

QUANTITA'

Numero oggetti/elementi	1
-------------------------	---

SOGGETTO

SOGGETTO

Identificazione	Milano - Via Bardolino 3 - Strada - Bar Trattoria, esterno - Insegna dipinta a mano con scritta: "trattoria" e insegna di neon sovrapposta - Ritratto di gruppo: quattro uomini parlano davanti all'ingresso della trattoria - Cartelli Coca Cola
-----------------	---

TITOLO

Titolo proprio	Milano - via Bardolino 3, 1968
Specifiche titolo	dell'autore, manoscritto sul verso del supporto

CLASSIFICAZIONE

Altra classificazione	reportage
Tipo classificazione	Classificazione per genere fotografico Archivi dell'Immagine - Regione Lombardia

THESAURUS

Descrittore	città
Tipo thesaurus	Thesaurus AESS, Archivi dell'Immagine - Regione Lombardia

THESAURUS

Descrittore	ristorazione
Tipo thesaurus	Thesaurus AESS, Archivi dell'Immagine - Regione Lombardia

THESAURUS

Descrittore socializzazione
Tipo thesaurus Thesaurus AESS, Archivi dell'Immagine - Regione Lombardia

LOCALIZZAZIONE GEOGRAFICO-AMMINISTRATIVA**LOCALIZZAZIONE GEOGRAFICO-AMMINISTRATIVA**

Stato Italia
Regione Lombardia
Provincia MI
Nome provincia Milano
Codice Istat comune 015077
Comune Cinisello Balsamo

COLLOCAZIONE SPECIFICA

Tipologia villa
Qualificazione gentilizia
Denominazione Villa Ghirlanda Silva
Denominazione spazio viabilistico via Frova, 10
Denominazione struttura conservativa - livello 1 Museo Nazionale di Fotografia (già Museo di Fotografia Contemporanea)
Denominazione struttura conservativa - livello 2 archivio fotografico
Tipologia struttura conservativa museo
Collocazione originaria SI

ACCESSIBILITA' DEL BENE

Accessibilità SI
Specifiche su appuntamento

UBICAZIONE**UBICAZIONE FOTO**

Fondo Virgilio Carnisio
Sezione CRN
Insieme PNRR
Collocazione CRN_75_STINKJ_CQ
Segnatura strutturata (da calcolare) CRN_75_STINKJ_CQ

LUOGO E DATA DELLA RIPRESA**LOCALIZZAZIONE**

Stato Italia
Regione Lombardia
Provincia MI
Comune Milano
Data 1968

DATAZIONE GENERICA

Secolo XX
Frazione di secolo terzo quarto

DATAZIONE SPECIFICA

Da 1968
A 1968

DEFINIZIONE CULTURALE**AUTORE DELLA FOTOGRAFIA**

Autore/Nome scelto Carnisio, Virgilio
Dati anagrafici/estremi cronologici 1938-
Motivazione dell'attribuzione firma

Codice scheda autore AUF-10100-0000136

CRONOLOGIA

CRONOLOGIA GENERICA

Secolo XXI
Frazione di secolo inizio

CRONOLOGIA SPECIFICA

Da 2010
A 2010

MOTIVAZIONE CRONOLOGIA

Motivazione comunicazione autore
Specifiche Virgilio Carnisio, 2018

PRODUZIONE E DIFFUSIONE

RESPONSABILITA'

Ente collettivo/Nome scelto Archivio Fotografico Italiano
Indicazione del nome e dell'indirizzo Archivio Fotografico Italiano - Collezionista - Curatore - Stampatore - Varese - Castellanza - Via Don Luigi Testori 14
Dati anagrafici/estremi cronologici 2006-
Riferimento al ruolo stampatore
Data 2010
Motivazione dell'attribuzione timbro
Codice scheda autore AUF-10100-0000137

DATI TECNICI

Indicazione di colore BN
Materia e tecnica stampa ink-jet / carta
Specifiche tecniche stampa Digigraphie

MISURE

Tipo misure singola immagine
Unità di misura mm.
Altezza 340
Larghezza 341

MISURE

Tipo misure supporto primario
Unità di misura mm.
Altezza 500
Larghezza 400
Formato 40x50
Altri formati 500 x 400 mm

DATI ANALITICI

ISCRIZIONI

Classe di appartenenza copyright
Tecnica di scrittura a matita
Posizione supporto primario: recto: in basso a destra
Autore Carnisio, Virgilio
Trascrizione Virgilio Carnisio

ISCRIZIONI

Classe di appartenenza didascalica
Tecnica di scrittura a matita
Posizione supporto primario: verso: in basso a sinistra
Autore Carnisio, Virgilio
Trascrizione MILANO - VIA BARDOLINO 3 || 1968

STEMMI/MARCHI/TIMBRI

Classe di appartenenza	timbro
Qualificazione	copyright
Identificazione	Carnisio, Virgilio
Posizione	supporto primario: verso: in basso a sinistra
Descrizione	timbro a inchiostro recante l'iscrizione "VIRGILIO CARNISIO - Via Celio 2 Milano - © PHOTO"
Codice scheda autore	AUF-10100-0000136

STEMMI/MARCHI/TIMBRI

Classe di appartenenza	timbro
Qualificazione	commerciale
Identificazione	Archivio Fotografico Italiano
Posizione	supporto primario: recto: in basso a sinistra
Descrizione	timbro a secco con la scritta: "Afi Epson Digigraphie Collection CONTEMPORARY ART"
Codice scheda autore	AUF-10100-0000137

CONSERVAZIONE

STATO DI CONSERVAZIONE

Data	2019
Stato di conservazione	buono

CONDIZIONE GIURIDICA E VINCOLI

ACQUISIZIONE

Tipo acquisizione	donazione
Nome	Carnisio, Virgilio
Data acquisizione	2018
Luogo acquisizione	MI/ Cinisello Balsamo/ Villa Ghirlanda/ Museo di Fotografia Contemporanea (dal 2025 Museo Nazionale di Fotografia)/ via Frova, 10

CONDIZIONE GIURIDICA

Indicazione generica	proprietà privata
Indicazione specifica	Fondazione Museo Nazionale di Fotografia (già Fondazione Museo di Fotografia Contemporanea)
Indirizzo	MI/ Cinisello Balsamo/ Villa Ghirlanda/ Museo Nazionale di Fotografia/ via Frova, 10

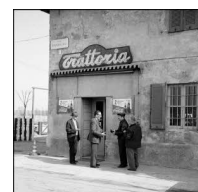
COPYRIGHT

Nome	Carnisio, Virgilio
Indirizzo	© Virgilio Carnisio, courtesy Museo Nazionale di Fotografia, Milano-Cinisello Balsamo
Diritti d'autore	autore

FONTI E DOCUMENTI DI RIFERIMENTO

DOCUMENTAZIONE FOTOGRAFICA

Genere	documentazione allegata
Tipo	fotografia digitale b.n.
Codice identificativo	sup_10100_0005285
Visibilità immagine	1
Percorso relativo del file	fondi\CRN
Nome del file	sup_10100_0005285.jpg



MOSTRE

Titolo	Virgilio Carnisio. Milano 1961-1971
Luogo, sede espositiva, data	Cinisello Balsamo (MI), Museo di Fotografia Contemporanea, 2018/11/25 - 2019/01/20
Specifiche	a cura di Maddalena Cerletti

ACCESSO AI DATI

SPECIFICHE DI ACCESSO AI DATI

Profilo di accesso	1
Motivazione	bene di proprietà privata

COMPILAZIONE

COMPILAZIONE

Data	2019
Nome	Iaia, Noemi Vivian
Referente scientifico	Cerletti, Maddalena
Funzionario responsabile	Guerci, Gabriella

AGGIORNAMENTO-REVISIONE

Data	2021
Nome	Cerletti, Maddalena

ANNOTAZIONI

Osservazioni	Verifica e standardizzazione dei campi relativi alla materia e tecnica e misure (paragrafo MT), campo CLFS-classificazione (2021) Scheda catalografica consegnata alla Regione Lombardia. bando 2019 Verifica e standardizzazione dei campi relativi alla datazione specifica e generica (2020)
--------------	---