



CODICI

Unità operativa	10100
Numero scheda	3977
Codice scheda	SUP-10100-0003977
Visibilità scheda	3

RIFERIMENTO SCHEDA IMMAGINE

Codice IDK della scheda immagine	IMM-10100-0003163
Codice visibilità scheda immagine	3
Tipo di scheda	F
Livello di ricerca	P

CODICE UNIVOCO

Codice regione	03
Numero di catalogo generale	02114251
Ente schedatore	R03/ Museo di Fotografia Contemporanea
Ente competente	S27

OGGETTO

OGGETTO

Definizione dell'oggetto	positivo
Natura biblioteconomica dell'oggetto	m
Originalità	originale

QUANTITA'

Numero oggetti/elementi	1
-------------------------	---

SOGGETTO

SOGGETTO

Identificazione	Moda e creatività. Milano - Backstage Sfilata Moschino Uomo - Ragazzo, modello - Specchio
-----------------	---

TITOLO

Titolo proprio	Dalla serie "Moda e creatività". Milano, backstage sfilata Moschino Uomo
Specifiche titolo	bibliografia: Paesaggio Prossimo, 2007

CLASSIFICAZIONE

Altra classificazione	reportage
Tipo classificazione	Classificazione per genere fotografico Archivi dell'Immagine - Regione Lombardia

THESAURUS

Descrittore	mode
Tipo thesaurus	Thesaurus AESS, Archivi dell'Immagine - Regione Lombardia

THESAURUS

Descrittore	giovani
Tipo thesaurus	Thesaurus AESS, Archivi dell'Immagine - Regione Lombardia

THESAURUS

Descrittore corpo/figura umana
Tipo thesaurus Thesaurus AESS, Archivi dell'Immagine - Regione Lombardia

LOCALIZZAZIONE GEOGRAFICO-AMMINISTRATIVA

LOCALIZZAZIONE GEOGRAFICO-AMMINISTRATIVA

Stato Italia
Regione Lombardia
Provincia MI
Nome provincia Milano
Codice Istat comune 015077
Comune Cinisello Balsamo

COLLOCAZIONE SPECIFICA

Tipologia villa
Qualificazione gentilizia
Denominazione Villa Ghirlanda Silva
Denominazione spazio viabilistico via Frova, 10
Denominazione struttura conservativa - livello 1 Museo Nazionale di Fotografia (già Museo di Fotografia Contemporanea)
Denominazione struttura conservativa - livello 2 archivio fotografico
Tipologia struttura conservativa museo
Collocazione originaria NO

ACCESSIBILITA' DEL BENE

Accessibilità SI
Specifiche su appuntamento

ALTRE LOCALIZZAZIONI GEOGRAFICO-AMMINISTRATIVE

Tipo di localizzazione luogo di provenienza

LOCALIZZAZIONE GEOGRAFICO-AMMINISTRATIVA

Stato Italia
Regione Lombardia
Provincia MI
Comune Milano

COLLOCAZIONE SPECIFICA

Tipologia palazzo
Qualificazione civile
Denominazione Spazio Guicciardini
Denominazione spazio viabilistico via Guicciardini, 6

DATA

Data ingresso 2007
Data uscita 2015

UBICAZIONE

UBICAZIONE FOTO

Fondo Paesaggio Prossimo
Sezione PSGPRO
Serie archivistica DE LUIGI_Moda
Insieme PNRR
Collocazione PSGPRO_33_STINKJ_TC
Segnatura strutturata (da calcolare) PSGPRO_33_STINKJ_TC

STIMA

Stima Euro 804
Data stima 2007
Motivazione della stima valutazione Provincia di Milano, aggiornato 2015

LUOGO E DATA DELLA RIPRESA

LOCALIZZAZIONE

Stato	Italia
Regione	Lombardia
Provincia	MI
Comune	Milano
Data	2006-2007

DATAZIONE GENERICA

Secolo	XXI
Frazione di secolo	inizio

DATAZIONE SPECIFICA

Da	2006/06
Validità	post
A	2007/02
Validità	ante

DEFINIZIONE CULTURALE

AUTORE DELLA FOTOGRAFIA

Autore/Nome scelto	De Luigi, Stefano
Dati anagrafici/estremi cronologici	1964-
Motivazione dell'attribuzione	firma
Specifiche sull'attribuzione	supporto primario: verso
Codice scheda autore	AUF-10100-0000052

CRONOLOGIA

CRONOLOGIA GENERICA

Secolo	XXI
Frazione di secolo	inizio

CRONOLOGIA SPECIFICA

Da	2006/06
Validità	post
A	2007/02
Validità	ante

MOTIVAZIONE CRONOLOGIA

Motivazione	bibliografia
Specifiche	bibliografia: Paesaggio Prossimo, 2007

DATI TECNICI

Indicazione di colore	C
Materia e tecnica	stampa ink-jet / carta
Specifiche tecniche	carta politenata

MISURE

Tipo misure	supporto primario
Unità di misura	mm.
Altezza	420
Larghezza	297
Validità	ca.

MISURE

Tipo misure	singola immagine
Unità di misura	mm.
Altezza	380
Larghezza	254
Validità	ca.

Formato 35x45
Altri formati 420 x 297 mm

DATI ANALITICI

ISCRIZIONI

Classe di appartenenza copyright
Tecnica di scrittura a penna
Posizione supporto primario: verso: in basso a destra
Trascrizione D. Luigi

CONSERVAZIONE

STATO DI CONSERVAZIONE

Riferimento alla parte supporto primario: recto
Data 2019
Stato di conservazione buono
Indicazioni specifiche pieghe - graffi

CONDIZIONE GIURIDICA E VINCOLI

ACQUISIZIONE

Tipo acquisizione deposito
Nome Provincia di Milano-Città metropolitana di Milano
Data acquisizione 2015
Luogo acquisizione MI/ Cinisello Balsamo/ Villa Ghirlanda/ Museo di Fotografia Contemporanea (dal 2025 Museo Nazionale di Fotografia)/ via Frova, 10

CONDIZIONE GIURIDICA

Indicazione generica proprietà Ente pubblico territoriale
Indicazione specifica Provincia di Milano-Città metropolitana di Milano
Indirizzo MI/ Milano/ Via Vivaio, 1

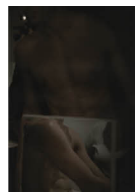
COPYRIGHT

Nome De Luigi, Stefano
Indirizzo © Stefano De Luigi, courtesy Città metropolitana di Milano / Museo Nazionale di Fotografia, Milano-Cinisello Balsamo
Diritti d'autore autore

FONTI E DOCUMENTI DI RIFERIMENTO

DOCUMENTAZIONE FOTOGRAFICA

Genere documentazione allegata
Tipo fotografia digitale colore
Codice identificativo sup_10100_0003977
Visibilità immagine 1
Percorso relativo del file fondi\PSGPRO
Nome del file sup_10100_0003977.jpg



BIBLIOGRAFIA

Genere bibliografia specifica
Autore Curti D./ Invernizzi C. (a cura di)
Titolo libro o rivista Paesaggio prossimo
Luogo di edizione Roma
Anno di edizione 2007
Codice scheda bibliografia 10100-00023
V., tavv., figg. p. 44

ACCESSO AI DATI

SPECIFICHE DI ACCESSO AI DATI

Profilo di accesso	1
Motivazione	scheda relativa a bene di proprietà pubblica

COMPILAZIONE

COMPILAZIONE

Data	2019
Nome	Pacchiana, Daniela
Referente scientifico	Cerletti, Maddalena
Funzionario responsabile	Guerci, Gabriella

AGGIORNAMENTO-REVISIONE

Data	2021
Nome	Cerletti, Maddalena

ANNOTAZIONI

Osservazioni	Verifica e standardizzazione dei campi relativi alla materia e tecnica e misure (paragrafo MT), campo CLFS-classificazione (2021) Scheda catalografica consegnata alla Regione Lombardia. bando 2019 Verifica e standardizzazione dei campi relativi alla datazione specifica e generica (2020)
--------------	---