



## CODICI

Unità operativa	10100
Numero scheda	3915
Codice scheda	SUP-10100-0003915
Visibilità scheda	3

## RIFERIMENTO SCHEDA IMMAGINE

Codice IDK della scheda immagine	IMM-10100-0003103
Codice visibilità scheda immagine	3
Tipo di scheda	F
Livello di ricerca	P

## CODICE UNIVOCO

Codice regione	03
Numero di catalogo generale	02114191
Ente schedatore	R03/ Museo di Fotografia Contemporanea
Ente competente	S27

## OGGETTO

### OGGETTO

Definizione dell'oggetto	positivo
Natura biblioteconomica dell'oggetto	m
Originalità	originale

### QUANTITA'

Numero oggetti/elementi	1
-------------------------	---

## SOGGETTO

### SOGGETTO

Identificazione	Economia e sviluppo. Milano, via Ripamonti - Supermercato Esselunga - Donna, maglietta del Brasile - Spesa, scontrino
-----------------	---

### TITOLO

Titolo proprio	Dalla serie "Economia e sviluppo". Milano, Esselunga via Ripamonti
Specifiche titolo	bibliografia: Paesaggio Prossimo, 2007

### CLASSIFICAZIONE

Altra classificazione	ritratto
Tipo classificazione	Classificazione per genere fotografico Archivi dell'Immagine - Regione Lombardia

### CLASSIFICAZIONE

Altra classificazione	reportage
Tipo classificazione	Classificazione per genere fotografico Archivi dell'Immagine - Regione Lombardia

### THESAURUS

Descrittore	commercio
Tipo thesaurus	Thesaurus AESS, Archivi dell'Immagine - Regione Lombardia

### THESAURUS

Descrittore	alimentazione
Tipo thesaurus	Thesaurus AESS, Archivi dell'Immagine - Regione Lombardia

#### LOCALIZZAZIONE GEOGRAFICO-AMMINISTRATIVA

##### LOCALIZZAZIONE GEOGRAFICO-AMMINISTRATIVA

Stato	Italia
Regione	Lombardia
Provincia	MI
Nome provincia	Milano
Codice Istat comune	015077
Comune	Cinisello Balsamo

##### COLLOCAZIONE SPECIFICA

Tipologia	villa
Qualificazione	gentilizia
Denominazione	Villa Ghirlanda Silva
Denominazione spazio viabilistico	via Frova, 10
Denominazione struttura conservativa - livello 1	Museo Nazionale di Fotografia (già Museo di Fotografia Contemporanea)
Denominazione struttura conservativa - livello 2	archivio fotografico
Tipologia struttura conservativa	museo
Collocazione originaria	NO

##### ACCESSIBILITA' DEL BENE

Accessibilità	SI
Specifiche	su appuntamento

#### ALTRE LOCALIZZAZIONI GEOGRAFICO-AMMINISTRATIVE

Tipo di localizzazione	luogo di provenienza
------------------------	----------------------

##### LOCALIZZAZIONE GEOGRAFICO-AMMINISTRATIVA

Stato	Italia
Regione	Lombardia
Provincia	MI
Comune	Milano

##### COLLOCAZIONE SPECIFICA

Tipologia	palazzo
Qualificazione	civile
Denominazione	Spazio Guicciardini
Denominazione spazio viabilistico	via Guicciardini, 6

##### DATA

Data ingresso	2007
Data uscita	2015

#### UBICAZIONE

##### UBICAZIONE FOTO

Fondo	Paesaggio Prossimo
Sezione	PSGPRO
Serie archivistica	BOSSAN_Economia
Insieme	PNRR
Collocazione	PSGPRO_3_STINKJ_TC
Segnatura strutturata (da calcolare)	PSGPRO_3_STINKJ_TC

##### STIMA

Stima	Euro 804
Data stima	2007
Motivazione della stima	valutazione Provincia di Milano, aggiornato 2015

## LUOGO E DATA DELLA RIPRESA

### LOCALIZZAZIONE

Stato	Italia
Regione	Lombardia
Provincia	MI
Comune	Milano
Data	2006

### DATAZIONE GENERICA

Secolo	XXI
Frazione di secolo	inizio

### DATAZIONE SPECIFICA

Da	2006/06
Validità	post
A	2006/12
Validità	ante

## DEFINIZIONE CULTURALE

### AUTORE DELLA FOTOGRAFIA

Autore/Nome scelto	Bossan, Enrico
Dati anagrafici/estremi cronologici	1956-
Motivazione dell'attribuzione	firma
Specifiche sull'attribuzione	supporto primario: verso
Codice scheda autore	AUF-10100-0000050

## CRONOLOGIA

### CRONOLOGIA GENERICA

Secolo	XXI
Frazione di secolo	inizio

### CRONOLOGIA SPECIFICA

Da	2006/06
Validità	post
A	2006/12
Validità	ante

### MOTIVAZIONE CRONOLOGIA

Motivazione	iscrizione
Specifiche	supporto primario: verso // bibliografia: Paesaggio Prossimo, 2007

## DATI TECNICI

Indicazione di colore	C
Materia e tecnica	stampa ink-jet / carta
Specifiche tecniche	carta politenata

### MISURE

Tipo misure	supporto primario
Unità di misura	mm.
Altezza	300
Larghezza	450
Validità	ca.

### MISURE

Tipo misure	singola immagine
Unità di misura	mm.
Altezza	289
Larghezza	439
Validità	ca.

Formato 35x45  
Altri formati 300 x 450 mm

## DATI ANALITICI

### ISCRIZIONI

Classe di appartenenza copyright  
Tecnica di scrittura a penna  
Posizione supporto primario: verso: in basso a destra  
Trascrizione Enrico Bossan 2006

## CONSERVAZIONE

### STATO DI CONSERVAZIONE

Riferimento alla parte supporto primario: recto  
Data 2019  
Stato di conservazione buono  
Indicazioni specifiche macchia di inchiostro [in alto a sinistra]

## CONDIZIONE GIURIDICA E VINCOLI

### ACQUISIZIONE

Tipo acquisizione deposito  
Nome Provincia di Milano-Città metropolitana di Milano  
Data acquisizione 2015  
Luogo acquisizione MI/ Cinisello Balsamo/ Villa Ghirlanda/ Museo di Fotografia Contemporanea (dal 2025 Museo Nazionale di Fotografia)/ via Frova, 10

### CONDIZIONE GIURIDICA

Indicazione generica proprietà Ente pubblico territoriale  
Indicazione specifica Provincia di Milano-Città metropolitana di Milano  
Indirizzo MI/ Milano/ Via Vivaio, 1

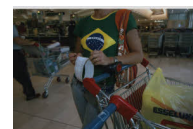
### COPYRIGHT

Nome Bossan, Enrico  
Indirizzo © Enrico Bossan, courtesy Città metropolitana di Milano / Museo Nazionale di Fotografia, Milano-Cinisello Balsamo  
Diritti d'autore autore

## FONTI E DOCUMENTI DI RIFERIMENTO

### DOCUMENTAZIONE FOTOGRAFICA

Genere documentazione allegata  
Tipo fotografia digitale colore  
Codice identificativo sup\_10100\_0003915  
Visibilità immagine 1  
Percorso relativo del file fondi\PSGPRO  
Nome del file sup\_10100\_0003915.jpg



### BIBLIOGRAFIA

Genere bibliografia specifica  
Autore Curti D./ Invernizzi C. (a cura di)  
Titolo libro o rivista Paesaggio prossimo  
Luogo di edizione Roma  
Anno di edizione 2007  
Codice scheda bibliografia 10100-00023  
V., tavv., figg. pp. 150-151

## ACCESSO AI DATI

**SPECIFICHE DI ACCESSO AI DATI**

Profilo di accesso	1
Motivazione	scheda relativa a bene di proprietà pubblica

**COMPILAZIONE****COMPILAZIONE**

Data	2019
Nome	Pacchiana, Daniela
Referente scientifico	Cerletti, Maddalena
Funzionario responsabile	Guerci, Gabriella

**AGGIORNAMENTO-REVISIONE**

Data	2021
Nome	Cerletti, Maddalena

**ANNOTAZIONI**

Osservazioni	Verifica e standardizzazione dei campi relativi alla materia e tecnica e misure (paragrafo MT), campo CLFS-classificazione (2021) Scheda catalografica consegnata alla Regione Lombardia. bando 2019 Verifica e standardizzazione dei campi relativi alla datazione specifica e generica (2020)
--------------	---