



CODICI

Unità operativa	10100
Numero scheda	2104
Codice scheda	SUP-10100-0002104
Visibilità scheda	3

RIFERIMENTO SCHEDA IMMAGINE

Codice IDK della scheda immagine	IMM-10100-0001598
Codice visibilità scheda immagine	3
Tipo di scheda	F
Livello di ricerca	I

CODICE UNIVOCO

Codice regione	03
Numero di catalogo generale	02112604
Ente schedatore	R03/ Museo di Fotografia Contemporanea
Ente competente	S27

OGGETTO

OGGETTO

Definizione dell'oggetto	negativo
Natura biblioteconomica dell'oggetto	m
Originalità	originale

QUANTITA'

Numero oggetti/elementi	1
-------------------------	---

SOGGETTO

SOGGETTO

Identificazione	Fiera di Sinigaglia. Milano - Mercatino - Gavette militari ammunucchiate - Latta
-----------------	--

TITOLO

Titolo proprio	Dalla serie "Sinigaglia"
Specifiche titolo	per estensione dal titolo della serie/ riferimento manoscritto sul contenitore originale dei negativi

CLASSIFICAZIONE

Altra classificazione	reportage
Tipo classificazione	Classificazione per genere fotografico Archivi dell'Immagine - Regione Lombardia

THESAURUS

Descrittore	sagre / fiere / mercati
Tipo thesaurus	Thesaurus AESS, Archivi dell'Immagine - Regione Lombardia

THESAURUS

Descrittore	commercio
Tipo thesaurus	Thesaurus AESS, Archivi dell'Immagine - Regione Lombardia

THESAURUS

Descrittore	suppellettili
Tipo thesaurus	Thesaurus AESS, Archivi dell'Immagine - Regione Lombardia
LOCALIZZAZIONE GEOGRAFICO-AMMINISTRATIVA	
LOCALIZZAZIONE GEOGRAFICO-AMMINISTRATIVA	
Stato	Italia
Regione	Lombardia
Provincia	MI
Nome provincia	Milano
Codice Istat comune	015077
Comune	Cinisello Balsamo
COLLOCAZIONE SPECIFICA	
Tipologia	villa
Qualificazione	gentilizia
Denominazione	Villa Ghirlanda Silva
Altra denominazione	Museo di Fotografia Contemporanea
Denominazione spazio viabilistico	via Frova, 10
Denominazione struttura conservativa - livello 1	Museo Nazionale di Fotografia (già Museo di Fotografia Contemporanea)
Denominazione struttura conservativa - livello 2	archivio fotografico
Tipologia struttura conservativa	museo
Collocazione originaria	NO
ACCESSIBILITA' DEL BENE	
Accessibilità	SI
Specifiche	su appuntamento
ALTRE LOCALIZZAZIONI GEOGRAFICO-AMMINISTRATIVE	
Tipo di localizzazione	luogo di provenienza
LOCALIZZAZIONE GEOGRAFICO-AMMINISTRATIVA	
Stato	Italia
Regione	Lombardia
Provincia	MI
Comune	Milano
COLLOCAZIONE SPECIFICA	
Tipologia	palazzo
Qualificazione	privato
Denominazione spazio viabilistico	corso di Porta Vigentina, 10
Specifiche	abitazione privata dell'autore
DATA	
Data ingresso	1970
Data uscita	2006
UBICAZIONE	
UBICAZIONE FOTO	
Fondo	Mario Cattaneo
Sezione	CTN
Serie archivistica	CTN_Sinigaglia
Contenitore	665
Collocazione	CTN_1_665.5_222
Altra segnatura	CTN_1_665.5_222
INVENTARIO	
Numero di inventario generale	222 [CTN_1 FS]
LUOGO E DATA DELLA RIPRESA	

LOCALIZZAZIONE	
Stato	Italia
Regione	Lombardia
Provincia	MI
Comune	Milano
Data	1970
DATAZIONE GENERICA	
Secolo	XX
Frazione di secolo	terzo quarto
DATAZIONE SPECIFICA	
Da	1970
A	1970
DEFINIZIONE CULTURALE	
AUTORE DELLA FOTOGRAFIA	
Autore/Nome scelto	Cattaneo, Mario
Indicazione del nome e dell'indirizzo	corso di Porta Vigentina, 10 - Milano
Dati anagrafici/estremi cronologici	1916-2004
Riferimento all'intervento	fotografo principale
Motivazione dell'attribuzione	timbro
Specifiche sull'attribuzione	supporto primario: verso
Codice scheda autore	AUF-10090-0000020
CRONOLOGIA	
CRONOLOGIA GENERICA	
Secolo	XX
Frazione di secolo	terzo quarto
CRONOLOGIA SPECIFICA	
Da	1970
A	1970
MOTIVAZIONE CRONOLOGIA	
Motivazione	iscrizione
Specifiche	su stampa
DATI TECNICI	
Indicazione di colore	BN
Materia e tecnica	gelatina bromuro d'argento/pellicola in rullo negativa (acetato)
MISURE	
Tipo misure	supporto primario
Unità di misura	mm.
Altezza	60
Larghezza	60
Validità	ca.
Formato	6x6
Altri formati	60 x 60 mm.
DATI ANALITICI	
ISCRIZIONI	
Classe di appartenenza	documentaria: n. negativo
Tecnica di scrittura	a penna
Posizione	supporto primario: recto: sul lato a sinistra
Autore	Cattaneo, Mario
Trascrizione	222
CONSERVAZIONE	

STATO DI CONSERVAZIONE

Riferimento alla parte	supporto primario: recto
Data	2018
Stato di conservazione	buono

CONDIZIONE GIURIDICA E VINCOLI

ACQUISIZIONE

Tipo acquisizione	donazione
Nome	Caspani, Franco / Caspani, Mario / Rossi, Virginia / Rossi, Maria / Rossi, Giorgio
Data acquisizione	2006
Luogo acquisizione	MI/ Cinisello Balsamo/ Villa Ghirlanda/ Museo di Fotografia Contemporanea (dal 2025 Museo Nazionale di Fotografia)/ via Frova, 10

CONDIZIONE GIURIDICA

Indicazione generica	proprietà privata
Indicazione specifica	Fondazione Museo Nazionale di Fotografia (già Fondazione Museo di Fotografia Contemporanea)
Indirizzo	MI/ Cinisello Balsamo/ Villa Ghirlanda/ Museo Nazionale di Fotografia/ via Frova, 10

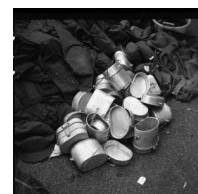
COPYRIGHT

Nome	Museo Nazionale di Fotografia
Indirizzo	Mario Cattaneo © Museo Nazionale di Fotografia, courtesy Museo Nazionale di Fotografia, Milano-Cinisello Balsamo
Data di scadenza	2074
Diritti d'autore	Museo Nazionale di Fotografia

FONTI E DOCUMENTI DI RIFERIMENTO

DOCUMENTAZIONE FOTOGRAFICA

Genere	documentazione allegata
Tipo	fotografia digitale b.n.
Codice identificativo	sup_10100_0002104
Visibilità immagine	1
Percorso relativo del file	fondi\CTN
Nome del file	sup_10100_0002104.jpg



BIBLIOGRAFIA

Genere	bibliografia specifica
Autore	Cattaneo M.
Titolo libro o rivista	La fera del Sinigaglia. Des Acquarei e cent fotografii de la Fera del Sinigaglia. 1950-1991
Luogo di edizione	Anzola d'Ossola
Anno di edizione	1996
Codice scheda bibliografia	10090-00085
V., tavv., figg.	p. 55

ACCESSO AI DATI

SPECIFICHE DI ACCESSO AI DATI

Profilo di accesso	1
Motivazione	bene di proprietà privata

COMPILAZIONE

COMPILAZIONE

Data	2018
Nome	Pacchiana, Daniela
Referente scientifico	Cerletti, Maddalena
Funzionario responsabile	Guerci, Gabriella

AGGIORNAMENTO-REVISIONE

Data	2021
Nome	Cerletti, Maddalena

ANNOTAZIONI

Osservazioni	Verifica e standardizzazione dei campi relativi alla materia e tecnica e misure (paragrafo MT), campo CLFS-classificazione (2021) Scheda catalografica consegnata alla Regione Lombardia. bando 2018 Verifica e standardizzazione dei campi relativi alla datazione specifica e generica (2020)
--------------	---