

## CODICI

Unità operativa	10100
Numero scheda	1689
Codice scheda	SUP-10100-0001689
Visibilità scheda	3

## RIFERIMENTO SCHEDA IMMAGINE

Codice IDK della scheda immagine	IMM-10100-0001505
Codice visibilità scheda immagine	3
Tipo di scheda	F
Livello di ricerca	P

## CODICE UNIVOCO

Codice regione	03
Numero di catalogo generale	02114098
Ente schedatore	R03/ Museo di Fotografia Contemporanea
Ente competente	S27

## OGGETTO

### OGGETTO

Definizione dell'oggetto	positivo
Natura biblioteconomica dell'oggetto	m
Originalità	originale

### QUANTITA'

Numero oggetti/elementi	1
-------------------------	---

## SOGGETTO

### SOGGETTO

Identificazione	Technology changes your life. Protesi mimetica in silicone - Naso, orecchio
-----------------	---

### TITOLO

Titolo proprio	protesi mimetica in silicone di naso ed orecchio. Dalla serie "Technology changes your life"
Specifiche titolo	dell'autore

## CLASSIFICAZIONE

Altra classificazione	reportage
Tipo classificazione	Classificazione per genere fotografico Archivi dell'Immagine - Regione Lombardia

## THESAURUS

Descrittore	corpo/figura umana
Tipo thesaurus	Thesaurus AESS, Archivi dell'Immagine - Regione Lombardia

## THESAURUS

Descrittore	medicina / farmacopea
Tipo thesaurus	Thesaurus AESS, Archivi dell'Immagine - Regione Lombardia

## LOCALIZZAZIONE GEOGRAFICO-AMMINISTRATIVA

## LOCALIZZAZIONE GEOGRAFICO-AMMINISTRATIVA

Stato	Italia
Regione	Lombardia
Provincia	MI
Nome provincia	Milano
Codice Istat comune	015077
Comune	Cinisello Balsamo

## COLLOCAZIONE SPECIFICA

Tipologia	villa
Qualificazione	gentilizia
Denominazione	Villa Ghirlanda Silva
Denominazione spazio viabilistico	via Frova, 10
Denominazione struttura conservativa - livello 1	Museo Nazionale di Fotografia (già Museo di Fotografia Contemporanea)
Denominazione struttura conservativa - livello 2	archivio fotografico
Tipologia struttura conservativa	museo
Collocazione originaria	SI

## ACCESSIBILITA' DEL BENE

Accessibilità	SI
Specifiche	su appuntamento

## UBICAZIONE

### UBICAZIONE FOTO

Fondo	Raccolta antologica
Sezione	RCCANT
Serie archivistica	SANTESE_Technology
Insieme	PNRR
Collocazione	RCCANT_24_STINKJ_CQ
Segnatura strutturata (da calcolare)	RCCANT_24_STINKJ_CQ

## LUOGO E DATA DELLA RIPRESA

### LOCALIZZAZIONE

Stato	Italia
Data	2015/04

### DATAZIONE GENERICA

Secolo	XXI
Frazione di secolo	primo quarto

### DATAZIONE SPECIFICA

Da	2015/04/01
Validità	post
A	2015/04/30
Validità	ante

## DEFINIZIONE CULTURALE

### AUTORE DELLA FOTOGRAFIA

Autore/Nome scelto	Santese, Luca
Dati anagrafici/estremi cronologici	1985-
Riferimento all'intervento	fotografo principale
Motivazione dell'attribuzione	comunicazione autore
Codice scheda autore	AUF-10100-0000046

### AUTORE DELLA FOTOGRAFIA

Ente collettivo/Nome scelto	Cesura
-----------------------------	--------

Dati anagrafici/estremi cronologici	2008-
Riferimento all'intervento	fotografo principale
Motivazione dell'attribuzione	comunicazione autore
Codice scheda autore	AUF-10100-0000047

## CRONOLOGIA

### CRONOLOGIA GENERICA

Secolo	XXI
Frazione di secolo	primo quarto

### CRONOLOGIA SPECIFICA

Da	2015
A	2015

### MOTIVAZIONE CRONOLOGIA

Motivazione	documentazione
Specifiche	realizzata per la mostra "CAMBIA_MENTI Quattro Storie Contemporanee", MUFOCO, Cinisello Balsamo, 2015/09/19 - 2016/01/31

## DATI TECNICI

Indicazione di colore	C
Materia e tecnica	stampa ink-jet / carta
Specifiche tecniche	stampa fine art su hahnemuhle photo rag baryta 100% cotone 315g/mq

### MISURE

Tipo misure	supporto primario
Unità di misura	mm.
Altezza	499
Larghezza	399
Validità	ca.
Formato	40x50
Altri formati	499 x 399 mm

## CONSERVAZIONE

### STATO DI CONSERVAZIONE

Data	2019
Stato di conservazione	buono
Indicazioni specifiche	difetti di trattamento

## CONDIZIONE GIURIDICA E VINCOLI

### ACQUISIZIONE

Tipo acquisizione	donazione
Nome	RS Components Spa
Data acquisizione	2015
Luogo acquisizione	MI/ Cinisello Balsamo/ Villa Ghirlanda/ Museo di Fotografia Contemporanea (dal 2025 Museo Nazionale di Fotografia)/ via Frova, 10

### CONDIZIONE GIURIDICA

Indicazione generica	proprietà privata
Indicazione specifica	Fondazione Museo Nazionale di Fotografia (già Fondazione Museo di Fotografia Contemporanea)
Indirizzo	MI/ Cinisello Balsamo/ Villa Ghirlanda/ Museo Nazionale di Fotografia/ via Frova, 10

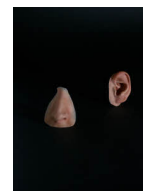
### COPYRIGHT

Nome	Santese, Luca
Indirizzo	© Luca Santese, courtesy Museo Nazionale di Fotografia, Milano-Cinisello Balsamo
Diritti d'autore	autore

## FONTI E DOCUMENTI DI RIFERIMENTO

### DOCUMENTAZIONE FOTOGRAFICA

Genere	documentazione allegata
Tipo	fotografia digitale colore
Codice identificativo	sup_10100_0001689
Visibilità immagine	1
Percorso relativo del file	fondi\RCCANT
Nome del file	sup_10100_0001689.jpg



### BIBLIOGRAFIA

Genere	bibliografia specifica
Autore	Cesura
Titolo libro o rivista	CAMBIA_MENTI. Quattro storie Contemporanee
Luogo di edizione	Cinisello Balsamo (MI)
Anno di edizione	2015
Codice scheda bibliografia	10100-00019

### MOSTRE

Titolo	CAMBIA_MENTI Quattro Storie Contemporanee
Luogo, sede espositiva, data	Cinisello Balsamo (MI), Museo di Fotografia Contemporanea, 2015/09/19 - 2016/01/31
Specifiche	a cura di Roberta Valtorta e Diletta Zannelli

### MOSTRE

Titolo	Animati. God, Human, Animal, Machine
Luogo, sede espositiva, data	Cinisello Balsamo (MI), Museo di Fotografia Contemporanea, 2025/05/18 - 2025/08/31
Specifiche	a cura di Chiara Bardelli Nonino

## ACCESSO AI DATI

### SPECIFICHE DI ACCESSO AI DATI

Profilo di accesso	1
Motivazione	bene di proprietà privata

## COMPILAZIONE

### COMPILAZIONE

Data	2019
Nome	Pacchiana, Daniela
Referente scientifico	Cerletti, Maddalena
Funzionario responsabile	Guerci, Gabriella

### AGGIORNAMENTO-REVISIONE

Data	2021
Nome	Cerletti, Maddalena
Referente scientifico	Cerletti, Maddalena
Funzionario responsabile	Guerci, Gabriella

### AGGIORNAMENTO-REVISIONE

Data	2025
Nome	Cerletti, Maddalena
Referente scientifico	Cerletti, Maddalena
Funzionario responsabile	Guerci, Gabriella

## ANNOTAZIONI

Osservazioni

Aggiornamento titolo, dati mostra (2025) Aggiornamento nome autore collettivo su indicazione di Luca Santese (2025) Verifica e standardizzazione dei campi relativi alla materia e tecnica e misure (paragrafo MT), campo CLFS-classificazione (2021) Scheda catalografica consegnata alla Regione Lombardia. aggiornati campi LC, LA, TU bando 2019 Verifica e standardizzazione dei campi relativi alla datazione specifica e generica (2020)