

CODICI

Unità operativa	10100
Numero scheda	1645
Codice scheda	SUP-10100-0001645
Visibilità scheda	3

RIFERIMENTO SCHEDA IMMAGINE

Codice IDK della scheda immagine	IMM-10100-0001461
Codice visibilità scheda immagine	3
Tipo di scheda	F
Livello di ricerca	I

CODICE UNIVOCO

Codice regione	03
Ente schedatore	Museo di Fotografia Contemporanea
Ente competente	S27

RELAZIONI

RELAZIONI CON ALTRI BENI

Tipo relazione	correlazione
Tipo scheda	F
Codice bene	03
Codice IDK della scheda correlata	SUP-10100-0001646

RELAZIONI CON ALTRI BENI

Tipo relazione	correlazione
Tipo scheda	F
Codice bene	03
Codice IDK della scheda correlata	SUP-10100-0001647

RELAZIONI CON ALTRI BENI

Tipo relazione	correlazione
Tipo scheda	F
Codice bene	03
Codice IDK della scheda correlata	SUP-10100-0001648

RELAZIONI CON ALTRI BENI

Tipo relazione	correlazione
Tipo scheda	F
Codice bene	03
Codice IDK della scheda correlata	SUP-10100-0001649

OGGETTO

OGGETTO

Definizione dell'oggetto	positivo
Natura biblioteconomica dell'oggetto	m

Originalità	originale
QUANTITA'	
Numero oggetti/elementi	1
SOGGETTO	
SOGGETTO	
Identificazione	Passaggi. Polittico - Berlino - Palazzo di vetro: particolare - Passante
Indicazioni sul soggetto	Polittico con IMM-10100-0001462, IMM-10100-0001463, IMM-10100-0001464, IMM-10100-1465
TITOLO	
Titolo proprio	passaggi_01, Dalla serie: Passaggi
Specifiche titolo	dell'autore
CLASSIFICAZIONE	
Altra classificazione	architettura
Tipo classificazione	Classificazione per genere fotografico Archivi dell'Immagine - Regione Lombardia
THESAURUS	
Descrittore	architettura
Tipo thesaurus	Thesaurus AESS, Archivi dell'Immagine - Regione Lombardia
THESAURUS	
Descrittore	città
Tipo thesaurus	Thesaurus AESS, Archivi dell'Immagine - Regione Lombardia
LOCALIZZAZIONE GEOGRAFICO-AMMINISTRATIVA	
LOCALIZZAZIONE GEOGRAFICO-AMMINISTRATIVA	
Stato	Italia
Regione	Lombardia
Provincia	MI
Nome provincia	Milano
Codice Istat comune	015077
Comune	Cinisello Balsamo
COLLOCAZIONE SPECIFICA	
Tipologia	villa
Qualificazione	gentilizia
Denominazione	Villa Ghirlanda Silva
Denominazione spazio viabilistico	via Frova, 10
Denominazione struttura conservativa - livello 1	Museo Nazionale di Fotografia (già Museo di Fotografia Contemporanea)
Denominazione struttura conservativa - livello 2	archivio fotografico
Tipologia struttura conservativa	museo
ACCESSIBILITA' DEL BENE	
Accessibilità	SI
Specifiche	su appuntamento
UBICAZIONE	
UBICAZIONE FOTO	
Fondo	Alessandro Vicario
Sezione	VCR
Insieme	PNRR
STIMA	
Stima	Euro 5.000
Data stima	2015
Motivazione della stima	valore fornito dall'autore

LUOGO E DATA DELLA RIPRESA	
LOCALIZZAZIONE	
Stato	Germania
Altra località/località estera	Berlino
Data	2003
DATAZIONE GENERICA	
Secolo	XXI
Frazione di secolo	inizio
DATAZIONE SPECIFICA	
Da	2003
A	2003
DEFINIZIONE CULTURALE	
AUTORE DELLA FOTOGRAFIA	
Autore/Nome scelto	Vicario, Alessandro
Dati anagrafici/estremi cronologici	1968-
Riferimento all'intervento	fotografo principale
Motivazione dell'attribuzione	firma
Codice scheda autore	AUF-10100-0000042
CRONOLOGIA	
CRONOLOGIA GENERICA	
Secolo	XXI
Frazione di secolo	inizio
CRONOLOGIA SPECIFICA	
Da	2010
A	2010
MOTIVAZIONE CRONOLOGIA	
Motivazione	comunicazione autore
DATI TECNICI	
Indicazione di colore	C
Materia e tecnica	stampa ink-jet / carta
Specifiche tecniche	politico formato da 5 stampe Giclée 2010 su Ilford prestige Galerie Gold Fibre Silk Baryta Paper, Dibond
MISURE	
Tipo misure	supporto primario
Unità di misura	mm.
Altezza	1000
Larghezza	800
Validità	ca.
Formato	altro
Altri formati	1000 x 800 mm
CONSERVAZIONE	
STATO DI CONSERVAZIONE	
Data	2016
Stato di conservazione	buono
CONDIZIONE GIURIDICA E VINCOLI	
ACQUISIZIONE	
Tipo acquisizione	donazione
Nome	Vicario, Alessandro

Data acquisizione	2015
Luogo acquisizione	MI/ Cinisello Balsamo/ Villa Ghirlanda/ Museo di Fotografia Contemporanea (dal 2025 Museo Nazionale di Fotografia)/ via Frova, 10

CONDIZIONE GIURIDICA

Indicazione generica	proprietà privata
Indicazione specifica	Fondazione Museo Nazionale di Fotografia (già Fondazione Museo di Fotografia Contemporanea)
Indirizzo	MI/ Cinisello Balsamo/ Villa Ghirlanda/ Museo Nazionale di Fotografia/ via Frova, 10

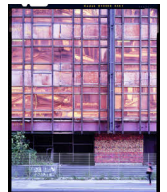
COPYRIGHT

Nome	Vicario, Alessandro
Indirizzo	© Alessandro Vicario, courtesy Museo Nazionale di Fotografia, Milano-Cinisello Balsamo
Diritti d'autore	autore

FONTI E DOCUMENTI DI RIFERIMENTO

DOCUMENTAZIONE FOTOGRAFICA

Genere	documentazione allegata
Tipo	fotografia digitale colore
Codice identificativo	sup_10100_0001645
Visibilità immagine	1
Percorso relativo del file	fondi\VCR
Nome del file	sup_10100_0001645.jpg



MOSTRE

Titolo	Fotografi per il Mufoco
Luogo, sede espositiva, data	Milano (MI), Triennale di Milano, 2014/12/13

ACCESSO AI DATI

SPECIFICHE DI ACCESSO AI DATI

Profilo di accesso	1
Motivazione	bene di proprietà privata

COMPILAZIONE

COMPILAZIONE

Data	2016
Nome	Gatti, Elisa
Referente scientifico	Valtorta, Roberta
Funzionario responsabile	Guerci, Gabriella

AGGIORNAMENTO-REVISIONE

Data	2016
Nome	Cerletti, Maddalena
Ente	MFC
Funzionario responsabile	Guerci, Gabriella

AGGIORNAMENTO-REVISIONE

Data	2021
Nome	Cerletti, Maddalena

ANNOTAZIONI

Osservazioni	Verifica e standardizzazione dei campi relativi alla materia e tecnica e misure (paragrafo MT), campo CLFS-classificazione (2021) Verifica e standardizzazione
--------------	--

dei campi relativi alla datazione specifica e generica (2020)