



CODICI

| | |
|-------------------|-------------------|
| Unità operativa | 10100 |
| Numero scheda | 986 |
| Codice scheda | SUP-10100-0000986 |
| Visibilità scheda | 3 |

RIFERIMENTO SCHEDA IMMAGINE

| | |
|-----------------------------------|-------------------|
| Codice IDK della scheda immagine | IMM-10100-0000955 |
| Codice visibilità scheda immagine | 3 |
| Tipo di scheda | F |
| Livello di ricerca | I |

CODICE UNIVOCO

| | |
|-----------------|--|
| Codice regione | 03 |
| Ente schedatore | R03/ Museo di Fotografia Contemporanea |
| Ente competente | S27 |

OGGETTO

OGGETTO

| | |
|--------------------------------------|-----------|
| Definizione dell'oggetto | positivo |
| Natura biblioteconomica dell'oggetto | m |
| Originalità | originale |

QUANTITA'

| | |
|-------------------------|---|
| Numero oggetti/elementi | 1 |
|-------------------------|---|

SOGGETTO

SOGGETTO

| | |
|-----------------|--|
| Identificazione | Interno - Tastiera di letto - Cornice a terra - Porta aperta |
|-----------------|--|

TITOLO

| | |
|-------------------|------------------|
| Titolo attribuito | Interno |
| Specifiche titolo | del catalogatore |

CLASSIFICAZIONE

| | |
|-----------------------|--|
| Altra classificazione | foto artistica / di ricerca |
| Tipo classificazione | Classificazione per genere fotografico Archivi dell'Immagine - Regione Lombardia |

THESAURUS

| | |
|----------------|---|
| Descrittore | interni |
| Tipo thesaurus | Thesaurus AESS, Archivi dell'Immagine - Regione Lombardia |

THESAURUS

| | |
|----------------|---|
| Descrittore | suppellettili |
| Tipo thesaurus | Thesaurus AESS, Archivi dell'Immagine - Regione Lombardia |

LOCALIZZAZIONE GEOGRAFICO-AMMINISTRATIVA

LOCALIZZAZIONE GEOGRAFICO-AMMINISTRATIVA

| | |
|---------------------|-------------------|
| Stato | Italia |
| Regione | Lombardia |
| Provincia | MI |
| Nome provincia | Milano |
| Codice Istat comune | 015077 |
| Comune | Cinisello Balsamo |

COLLOCAZIONE SPECIFICA

| | |
|--|---|
| Tipologia | villa |
| Qualificazione | gentilizia |
| Denominazione | Villa Ghirlanda Silva |
| Denominazione spazio viabilistico | via Frova, 10 |
| Denominazione struttura conservativa - livello 1 | Museo Nazionale di Fotografia (già Museo di Fotografia Contemporanea) |
| Denominazione struttura conservativa - livello 2 | archivio fotografico |
| Tipologia struttura conservativa | museo |

ACCESSIBILITA' DEL BENE

| | |
|---------------|-----------------|
| Accessibilità | SI |
| Specifiche | su appuntamento |

UBICAZIONE

UBICAZIONE FOTO

| | |
|--------------------------------------|----------------------|
| Fondo | Viaggio in Italia |
| Sezione | VGGITA |
| Insieme | PNRR |
| Collocazione | VGGITA_DETERIORATO_6 |
| Segnatura strutturata (da calcolare) | VGGITA_DETERIORATO_6 |

STIMA

| | |
|-------------------------|--------------------------------------|
| Stima | Euro 2.000 |
| Data stima | 2013 |
| Motivazione della stima | elenco valori Valtorta dicembre 2013 |

LUOGO E DATA DELLA RIPRESA

| | |
|------|-----------|
| Data | 1975-1983 |
|------|-----------|

DATAZIONE GENERICA

| | |
|--------------------|---------------|
| Secolo | XX |
| Frazione di secolo | ultimo quarto |

DATAZIONE SPECIFICA

| | |
|----------|------|
| Da | 1975 |
| Validità | post |
| A | 1983 |
| Validità | ante |

DEFINIZIONE CULTURALE

AUTORE DELLA FOTOGRAFIA

| | |
|-------------------------------------|--------------------|
| Autore/Nome scelto | Castella, Vincenzo |
| Dati anagrafici/estremi cronologici | 1952- |
| Motivazione dell'attribuzione | provenienza |
| Codice scheda autore | AUF-MI170-0000020 |
| Sigla per citazione | 00000020 |

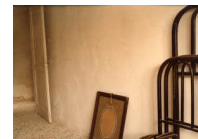
CRONOLOGIA

CRONOLOGIA GENERICA

| | |
|--------|----|
| Secolo | XX |
|--------|----|

| | |
|---|---|
| Frazione di secolo | ultimo quarto |
| CRONOLOGIA SPECIFICA | |
| Da | 1975 |
| Validità | post |
| A | 1983 |
| Validità | ante |
| MOTIVAZIONE CRONOLOGIA | |
| Motivazione | documentazione |
| Specifiche | data del progetto Geografia Privata di Vincenzo Castella |
| DATI TECNICI | |
| Indicazione di colore | C |
| Materia e tecnica | stampa cromogenica / carta |
| MISURE | |
| Tipo misure | supporto primario |
| Unità di misura | mm. |
| Altezza | 499 |
| Larghezza | 595 |
| Validità | ca. |
| Formato | 50x60 |
| Altri formati | 499 x 595 mm |
| DATI ANALITICI | |
| ISCRIZIONI | |
| Classe di appartenenza | didascalica |
| Tecnica di scrittura | a matita |
| Posizione | verso: in basso: al centro |
| Trascrizione | 4 |
| CONSERVAZIONE | |
| STATO DI CONSERVAZIONE | |
| Data | 2013 |
| Stato di conservazione | cattivo |
| Indicazioni specifiche | recto: macchie, alterazioni chimiche, deformazioni, graffi verso: macchie, deformazioni, sporcizia |
| CONDIZIONE GIURIDICA E VINCOLI | |
| ACQUISIZIONE | |
| Tipo acquisizione | deposito |
| Nome | Garzia, Carlo |
| Data acquisizione | 2009 |
| Luogo acquisizione | MI/ Cinisello Balsamo/ Villa Ghirlanda/ Museo di Fotografia Contemporanea (dal 2025 Museo Nazionale di Fotografia)/ via Frova, 10 |
| CONDIZIONE GIURIDICA | |
| Indicazione generica | proprietà privata |
| Indicazione specifica | Castella, Vincenzo |
| COPYRIGHT | |
| Nome | Castella, Vincenzo |
| Indirizzo | © Vincenzo Castella, courtesy Museo Nazionale di Fotografia, Milano-Cinisello Balsamo |
| Diritti d'autore | autore |
| FONTI E DOCUMENTI DI RIFERIMENTO | |
| DOCUMENTAZIONE FOTOGRAFICA | |

| | |
|----------------------------|----------------------------|
| Genere | documentazione allegata |
| Tipo | fotografia digitale colore |
| Codice identificativo | sup_10100_0000986 |
| Visibilità immagine | 0 |
| Percorso relativo del file | fondi\VGGITA |
| Nome del file | sup_10100_0000986.jpg |



ACCESSO AI DATI

SPECIFICHE DI ACCESSO AI DATI

| | |
|--------------------|---------------------------|
| Profilo di accesso | 1 |
| Motivazione | bene di proprietà privata |

COMPILAZIONE

COMPILAZIONE

| | |
|--------------------------|-------------------|
| Data | 2011 |
| Nome | Valente, Lucia |
| Referente scientifico | Valtorta, Roberta |
| Funzionario responsabile | Guerci, Gabriella |

AGGIORNAMENTO-REVISIONE

| | |
|--------------------------|-------------------|
| Data | 2015 |
| Nome | Bianchi, Arianna |
| Ente | MFC |
| Referente scientifico | Valtorta, Roberta |
| Funzionario responsabile | Guerci, Gabriella |

AGGIORNAMENTO-REVISIONE

| | |
|--------------------------|---------------------|
| Data | 2020 |
| Nome | Cerletti, Maddalena |
| Referente scientifico | Cerletti, Maddalena |
| Funzionario responsabile | Guerci, Gabriella |

AGGIORNAMENTO-REVISIONE

| | |
|------|---------------------|
| Data | 2021 |
| Nome | Cerletti, Maddalena |

ANNOTAZIONI

| | |
|--------------|---|
| Osservazioni | Verifica e standardizzazione dei campi relativi alla materia e tecnica e misure (paragrafo MT), campo CLFS-classificazione (2021) proveniente da scatola 1 "Viaggio in Italia" Verifica e standardizzazione dei campi relativi alla datazione specifica e generica (2020) |
|--------------|---|