



CODICI

Unità operativa	10100
Numero scheda	985
Codice scheda	SUP-10100-0000985
Visibilità scheda	3

RIFERIMENTO SCHEDA IMMAGINE

Codice IDK della scheda immagine	IMM-10100-0000954
Codice visibilità scheda immagine	3
Tipo di scheda	F
Livello di ricerca	I

CODICE UNIVOCO

Codice regione	03
Ente schedatore	R03/ Museo di Fotografia Contemporanea
Ente competente	S27

OGGETTO

OGGETTO

Definizione dell'oggetto	positivo
Natura biblioteconomica dell'oggetto	m
Originalità	originale

QUANTITA'

Numero oggetti/elementi	1
-------------------------	---

SOGGETTO

SOGGETTO

Identificazione	Monte San Giacomo - Interno - Sedie - Telo azzurro - Rivestimenti al muro azzurri e bianchi - Rivestimento in legno policromo - Appendiabiti
-----------------	--

TITOLO

Titolo proprio	Bigliardo blu
Specifiche titolo	bibliografia: Vincenzo Castella Photo Works, 2003

CLASSIFICAZIONE

Altra classificazione	foto artistica / di ricerca
Tipo classificazione	Classificazione per genere fotografico Archivi dell'Immagine - Regione Lombardia

THESAURUS

Descrittore	interni
Tipo thesaurus	Thesaurus AESS, Archivi dell'Immagine - Regione Lombardia

LOCALIZZAZIONE GEOGRAFICO-AMMINISTRATIVA

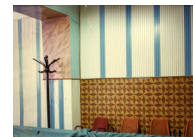
LOCALIZZAZIONE GEOGRAFICO-AMMINISTRATIVA

Stato	Italia
Regione	Lombardia

Provincia	MI
Nome provincia	Milano
Codice Istat comune	015077
Comune	Cinisello Balsamo
COLLOCAZIONE SPECIFICA	
Tipologia	villa
Qualificazione	gentilizia
Denominazione	Villa Ghirlanda Silva
Denominazione spazio viabilistico	via Frova, 10
Denominazione struttura conservativa - livello 1	Museo Nazionale di Fotografia (già Museo di Fotografia Contemporanea)
Denominazione struttura conservativa - livello 2	archivio fotografico
Tipologia struttura conservativa	museo
ACCESSIBILITA' DEL BENE	
Accessibilità	SI
Specifiche	su appuntamento
UBICAZIONE	
UBICAZIONE FOTO	
Fondo	Viaggio in Italia
Sezione	VGGITA
Insieme	PNRR
Collocazione	VGGITA_DETERIORATO_3
Segnatura strutturata (da calcolare)	VGGITA_DETERIORATO_3
STIMA	
Stima	Euro 2.000
Data stima	2013
Motivazione della stima	elenco valori Valtorta dicembre 2013
LUOGO E DATA DELLA RIPRESA	
LOCALIZZAZIONE	
Stato	Italia
Regione	Campania
Provincia	SA
Comune	Monte San Giacomo
Data	1982
DATAZIONE GENERICA	
Secolo	XX
Frazione di secolo	ultimo quarto
DATAZIONE SPECIFICA	
Da	1982
A	1982
DEFINIZIONE CULTURALE	
AUTORE DELLA FOTOGRAFIA	
Autore/Nome scelto	Castella, Vincenzo
Dati anagrafici/estremi cronologici	1952-
Riferimento all'intervento	fotografo principale
Motivazione dell'attribuzione	provenienza
Codice scheda autore	AUF-MI170-0000020
Sigla per citazione	00000020
CRONOLOGIA	

CRONOLOGIA GENERICA	
Secolo	XX
Frazione di secolo	ultimo quarto
CRONOLOGIA SPECIFICA	
Da	1982
A	1982
MOTIVAZIONE CRONOLOGIA	
Motivazione	bibliografia
DATI TECNICI	
Indicazione di colore	C
Materia e tecnica	stampa cromogenica / carta
MISURE	
Tipo misure	supporto primario
Unità di misura	mm.
Altezza	497
Larghezza	597
Validità	ca.
Formato	50x60
Altri formati	497 x 597 mm
DATI ANALITICI	
ISCRIZIONI	
Classe di appartenenza	didascalica
Tecnica di scrittura	a matita
Posizione	verso: in basso: al centro
Trascrizione	11
CONSERVAZIONE	
STATO DI CONSERVAZIONE	
Data	2013
Stato di conservazione	cattivo
Indicazioni specifiche	recto: alterazioni chimiche, deformazioni, graffi, sporcizia verso: sporcizia, residui di collanti
Modalità di conservazione	isolata
CONDIZIONE GIURIDICA E VINCOLI	
ACQUISIZIONE	
Tipo acquisizione	deposito
Nome	Garzia, Carlo
Data acquisizione	2009
Luogo acquisizione	MI/ Cinisello Balsamo/ Villa Ghirlanda/ Museo di Fotografia Contemporanea (dal 2025 Museo Nazionale di Fotografia)/ via Frova, 10
CONDIZIONE GIURIDICA	
Indicazione generica	proprietà privata
Indicazione specifica	Castella, Vincenzo
COPYRIGHT	
Nome	Castella, Vincenzo
Indirizzo	© Vincenzo Castella, courtesy Museo Nazionale di Fotografia, Milano-Cinisello Balsamo
Diritti d'autore	autore
FONTI E DOCUMENTI DI RIFERIMENTO	
DOCUMENTAZIONE FOTOGRAFICA	

Genere	documentazione allegata
Tipo	fotografia digitale colore
Codice identificativo	sup_10100_0000985
Visibilità immagine	0
Percorso relativo del file	fondi\VGGITA
Nome del file	sup_10100_0000985.jpg



BIBLIOGRAFIA

Genere	bibliografia specifica
Titolo libro o rivista	Vincenzo Castella Photo Works
Luogo di edizione	Cinisello Balsamo
Anno di edizione	2003
Codice scheda bibliografia	10100-00018
V., pp., nn.	pp. 32-33

ACCESSO AI DATI

SPECIFICHE DI ACCESSO AI DATI

Profilo di accesso	1
Motivazione	bene di proprietà privata

COMPILAZIONE

COMPILAZIONE

Data	2011
Nome	Valente, Lucia
Referente scientifico	Valtorta, Roberta
Funzionario responsabile	Guerri, Gabriella

AGGIORNAMENTO-REVISIONE

Data	2015
Nome	Bianchi, Arianna
Ente	MFC
Referente scientifico	Valtorta, Roberta
Funzionario responsabile	Guerri, Gabriella

AGGIORNAMENTO-REVISIONE

Data	2021
Nome	Cerletti, Maddalena

ANNOTAZIONI

Osservazioni	Verifica e standardizzazione dei campi relativi alla materia e tecnica e misure (paragrafo MT), campo CLFS-classificazione (2021) proveniente da scatola 1 "Viaggio in Italia" Verifica e standardizzazione dei campi relativi alla datazione specifica e generica (2020)
--------------	---