



## CODICI

Unità operativa	10100
Numero scheda	349
Codice scheda	SUP-10100-0000349
Visibilità scheda	3

## RIFERIMENTO SCHEDA IMMAGINE

Codice IDK della scheda immagine	IMM-10100-0000325
Codice visibilità scheda immagine	3
Tipo di scheda	F
Livello di ricerca	I

## CODICE UNIVOCO

Codice regione	03
Numero di catalogo generale	02090117
Ente schedatore	R03/ Museo di Fotografia Contemporanea
Ente competente	S27

## OGGETTO

### OGGETTO

Definizione dell'oggetto	positivo
Natura biblioteconomica dell'oggetto	m
Originalità	originale

### QUANTITA'

Numero oggetti/elementi	1
-------------------------	---

## SOGGETTO

### SOGGETTO

Identificazione	Kodachrome. Engelberg - Manifesto pubblicitario della bibita Sprite - Passanti
-----------------	--

### TITOLO

Titolo proprio	Engelberg
Specifiche titolo	bibliografia: Kodachrome. Luigi Ghirri 1978

### TITOLO

Titolo attribuito	Engelberg, dalla serie Kodachrome
Specifiche titolo	didascalia mostra "Stati di Tensione. Percorsi nelle collezioni", Cinisello Balsamo, Museo di Fotografia Contemporanea, 2018

### TITOLO

Titolo attribuito	Engelberg, 1972
Specifiche titolo	didascalia mostra "Ritratto paesaggio astratto. Tre percorsi nelle collezioni", Cinisello Balsamo, Museo di Fotografia Contemporanea, 2021

## CLASSIFICAZIONE

Altra classificazione	paesaggio
Tipo classificazione	Classificazione per genere fotografico Archivi dell'Immagine - Regione Lombardia

**THESAURUS**

Descrittore pubblicità / propaganda  
Tipo thesaurus Thesaurus AESS, Archivi dell'Immagine - Regione Lombardia

**THESAURUS**

Descrittore ambiente antropizzato  
Tipo thesaurus Thesaurus AESS, Archivi dell'Immagine - Regione Lombardia

**LOCALIZZAZIONE GEOGRAFICO-AMMINISTRATIVA****LOCALIZZAZIONE GEOGRAFICO-AMMINISTRATIVA**

Stato Italia  
Regione Lombardia  
Provincia MI  
Nome provincia Milano  
Codice Istat comune 015077  
Comune Cinisello Balsamo

**COLLOCAZIONE SPECIFICA**

Tipologia villa  
Qualificazione gentilizia  
Denominazione Villa Ghirlanda Silva  
Denominazione spazio viabilistico via Frova, 10  
Denominazione struttura conservativa - livello 1 Museo Nazionale di Fotografia (già Museo di Fotografia Contemporanea)  
Denominazione struttura conservativa - livello 2 archivio fotografico  
Tipologia struttura conservativa museo

**ACCESSIBILITA' DEL BENE**

Accessibilità SI  
Specifiche su appuntamento

**ALTRE LOCALIZZAZIONI GEOGRAFICO-AMMINISTRATIVE**

Tipo di localizzazione luogo di provenienza

**LOCALIZZAZIONE GEOGRAFICO-AMMINISTRATIVA**

Stato Italia  
Regione Lombardia  
Provincia MI  
Comune Milano

**COLLOCAZIONE SPECIFICA**

Denominazione struttura conservativa - livello 1 Archivio Lanfranco Colombo  
Specifiche Nel 2003 Lanfranco Colombo ha donato una consistente parte del suo archivio alla Regione Lombardia

**DATA**

Data uscita 2003

**UBICAZIONE****UBICAZIONE FOTO**

Fondo Lanfranco Colombo  
Sezione CLM  
Serie archivistica GHIRRI\_Kodachrome  
Insieme PNRR  
Collocazione CLM\_1\_STCR\_TC  
Segnatura strutturata (da calcolare) CLM\_1\_STCR\_TC

**LUOGO E DATA DELLA RIPRESA**

## LOCALIZZAZIONE

Stato	Svizzera
Altra località/località estera	Engelberg
Data	1972

## DATAZIONE GENERICA

Secolo	XX
Frazione di secolo	terzo quarto

## DATAZIONE SPECIFICA

Da	1972
A	1972

## DEFINIZIONE CULTURALE

### AUTORE DELLA FOTOGRAFIA

Autore/Nome scelto	Ghirri, Luigi
Dati anagrafici/estremi cronologici	1943-1992
Motivazione dell'attribuzione	bibliografia
Codice scheda autore	AUF-MI170-0000055
Sigla per citazione	00000055

## CRONOLOGIA

### CRONOLOGIA GENERICA

Secolo	XX
Frazione di secolo	terzo quarto

### CRONOLOGIA SPECIFICA

Da	1972
A	1972

### MOTIVAZIONE CRONOLOGIA

Motivazione	bibliografia
-------------	--------------

## DATI TECNICI

Indicazione di colore	C
Materia e tecnica	stampa cromogenica / carta
Specifiche tecniche	Inserita in passepartout a norma di formato 45x35 cm in occasione della mostra "Stati di tensione   Percorsi nelle collezioni", 2018

## MISURE

Tipo misure	singola immagine
Unità di misura	mm.
Altezza	280
Larghezza	200
Validità	ca.

## MISURE

Tipo misure	passepartout
Unità di misura	mm.
Altezza	450
Larghezza	350
Validità	ca.
Formato	35x45
Altri formati	280 x 200 mm

## CONSERVAZIONE

### STATO DI CONSERVAZIONE

Stato di conservazione	cattivo
Indicazioni specifiche	ingiallimento

## CONDIZIONE GIURIDICA E VINCOLI

### ACQUISIZIONE

Tipo acquisizione	deposito
Nome	Regione Lombardia
Data acquisizione	2003
Luogo acquisizione	MI/ Cinisello Balsamo/ Villa Ghirlanda/ Museo di Fotografia Contemporanea (dal 2025 Museo Nazionale di Fotografia)/ via Frova, 10

### CONDIZIONE GIURIDICA

Indicazione generica	proprietà Ente pubblico territoriale
Indicazione specifica	Regione Lombardia
Indicazione specifica	Regione Lombardia
Indirizzo	MI/ Milano/ Via Pola, 12
Indirizzo	MI/ Milano/ Via Pola, 12

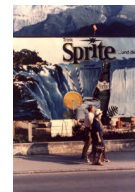
### COPYRIGHT

Nome	Eredi di Luigi Ghirri
Indirizzo	Luigi Ghirri © Eredi Luigi Ghirri, courtesy Regione Lombardia / Museo Nazionale di Fotografia, Milano-Cinisello Balsamo
Data di scadenza	2062
Diritti d'autore	eredi autore

## FONTI E DOCUMENTI DI RIFERIMENTO

### DOCUMENTAZIONE FOTOGRAFICA

Genere	documentazione allegata
Tipo	fotografia digitale colore
Collocazione	2021
Codice identificativo	supp_10100_349
Percorso relativo del file	fondi\CLM
Nome del file	supp_10100_349.jpg



### BIBLIOGRAFIA

Autore	Ghirri, Luigi
Titolo libro o rivista	Niente di antico sotto il sole
Luogo di edizione	Torino
Anno di edizione	1997
Codice scheda bibliografia	10100-00007
V., pp., nn.	p. 189

### BIBLIOGRAFIA

Genere	bibliografia specifica
Titolo libro o rivista	Luigi Ghirri
Luogo di edizione	Modena
Anno di edizione	1979
Codice scheda bibliografia	10120-00109
V., tavv., figg.	fig. 40

### MOSTRE

Titolo	Stati di Tensione. Percorsi nelle collezioni
Luogo, sede espositiva, data	Cinisello Balsamo (MI), Museo di Fotografia Contemporanea, 2018/02/18 - 2018/04/15
Specifiche	a cura di Carlo Sala

### MOSTRE

Titolo Ritratto Paesaggio Astratto. Tre percorsi nelle collezioni  
Luogo, sede espositiva, data Cinisello Balsamo (MI), Museo di Fotografia Contemporanea, 2021/02/25 - 2021/05/30

#### ACCESSO AI DATI

##### SPECIFICHE DI ACCESSO AI DATI

Profilo di accesso 1  
Motivazione scheda relativa a bene di proprietà pubblica

#### COMPILAZIONE

##### COMPILAZIONE

Data 2005  
Nome Foscati, Massimiliano  
Referente scientifico Valtorta, Roberta  
Funzionario responsabile Guerci, Gabriella

##### AGGIORNAMENTO-REVISIONE

Data 2007  
Nome Zannelli, Diletta  
Ente MFC  
Referente scientifico Valtorta, Roberta  
Funzionario responsabile Guerci, Gabriella

##### AGGIORNAMENTO-REVISIONE

Data 2015  
Nome Cerletti, Maddalena  
Ente MFC  
Referente scientifico Valtorta, Roberta  
Funzionario responsabile Guerci, Gabriella

##### AGGIORNAMENTO-REVISIONE

Data 2021  
Nome Bertinato, Francesca  
Ente MFC  
Referente scientifico Cerletti, Maddalena  
Funzionario responsabile Guerci, Gabriella

##### AGGIORNAMENTO-REVISIONE

Data 2022  
Nome Mazzoni, Chiara  
Ente MFC  
Referente scientifico Cerletti, Maddalena  
Funzionario responsabile Guerci, Gabriella

#### ANNOTAZIONI

Osservazioni Aggiornamento dei campi SGL-titolo (paragrafo SG), MST-mostre (paragrafo DO) (2022) Verifica e standardizzazione dei campi relativi alla materia e tecnica e misure (paragrafo MT), campo CLFS-classificazione (2021) Scheda catalografica consegnata alla Regione Lombardia. Verifica e standardizzazione dei campi relativi alla datazione specifica e generica (2020)