



CODICI

Unità operativa	10100
Numero scheda	237
Codice scheda	SUP-10100-0000237
Visibilità scheda	3

RIFERIMENTO SCHEDA IMMAGINE

Codice IDK della scheda immagine	IMM-10100-0000211
Codice visibilità scheda immagine	3
Tipo di scheda	F
Livello di ricerca	I

CODICE UNIVOCO

Codice regione	03
Numero di catalogo generale	02089770
Ente schedatore	R03/ Museo di Fotografia Contemporanea
Ente competente	S27

OGGETTO

OGGETTO

Definizione dell'oggetto	positivo
Natura biblioteconomica dell'oggetto	m
Originalità	originale

QUANTITA'

Numero oggetti/elementi	1
-------------------------	---

SOGGETTO

SOGGETTO

Identificazione	Misurazioni. Balocco di legno - Cavallo - Scala graduata
-----------------	--

TITOLO

Titolo proprio	Dalla serie "Misurazioni"
Specifiche titolo	iscrizione sul verso del supporto

TITOLO

Titolo attribuito	Dalla serie "Misurazioni", 1977
Specifiche titolo	didascalia mostra "Storie dal Sud dell'Italia", Cinisello Balsamo, 2014

CLASSIFICAZIONE

Altra classificazione	foto artistica / di ricerca
Tipo classificazione	Classificazione per genere fotografico Archivi dell'Immagine - Regione Lombardia

THESAURUS

Descrittore	gioco
Tipo thesaurus	Thesaurus AESS, Archivi dell'Immagine - Regione Lombardia

LOCALIZZAZIONE GEOGRAFICO-AMMINISTRATIVA

LOCALIZZAZIONE GEOGRAFICO-AMMINISTRATIVA	
Stato	Italia
Regione	Lombardia
Provincia	MI
Nome provincia	Milano
Codice Istat comune	015077
Comune	Cinisello Balsamo
COLLOCAZIONE SPECIFICA	
Tipologia	villa
Qualificazione	gentilizia
Denominazione	Villa Ghirlanda Silva
Denominazione spazio viabilistico	via Frova, 10
Denominazione struttura conservativa - livello 1	Museo Nazionale di Fotografia (già Museo di Fotografia Contemporanea)
Denominazione struttura conservativa - livello 2	archivio fotografico
Tipologia struttura conservativa	museo
ACCESSIBILITA' DEL BENE	
Accessibilità	SI
Specifiche	su appuntamento
ALTRE LOCALIZZAZIONI GEOGRAFICO-AMMINISTRATIVE	
Tipo di localizzazione	luogo di provenienza
LOCALIZZAZIONE GEOGRAFICO-AMMINISTRATIVA	
Stato	Italia
Regione	Lombardia
Provincia	MI
Comune	Milano
COLLOCAZIONE SPECIFICA	
Denominazione struttura conservativa - livello 1	Archivio Lanfranco Colombo
Specifiche	Nel 2003 Lanfranco Colombo ha donato una consistente parte del suo archivio alla Regione Lombardia
DATA	
Data uscita	2003
UBICAZIONE	
UBICAZIONE FOTO	
Fondo	Lanfranco Colombo
Sezione	CLM
Serie archivistica	CRESCI_Misurazioni
Insieme	PNRR
Collocazione	CLM_22_ST_TC
Segnatura strutturata (da calcolare)	CLM_22_ST_TC
LUOGO E DATA DELLA RIPRESA	
LOCALIZZAZIONE	
Stato	Italia
Regione	Basilicata
Data	1977
DATAZIONE GENERICA	
Secolo	XX
Frazione di secolo	ultimo quarto

DATAZIONE SPECIFICA	
Da	1977
A	1977
DEFINIZIONE CULTURALE	
AUTORE DELLA FOTOGRAFIA	
Autore/Nome scelto	Cresci, Mario
Dati anagrafici/estremi cronologici	1942-
Riferimento all'intervento	fotografo principale
Motivazione dell'attribuzione	firma
Codice scheda autore	AUF-MI170-0000023
Sigla per citazione	00000023
CRONOLOGIA	
CRONOLOGIA GENERICA	
Secolo	XX
Frazione di secolo	ultimo quarto
CRONOLOGIA SPECIFICA	
Da	1977
A	1977
MOTIVAZIONE CRONOLOGIA	
Motivazione	iscrizione
DATI TECNICI	
Indicazione di colore	BN
Materia e tecnica	gelatina bromuro d'argento/carta
MISURE	
Tipo misure	supporto secondario
Unità di misura	mm.
Altezza	390
Larghezza	300
Validità	ca.
MISURE	
Tipo misure	supporto primario
Unità di misura	mm.
Altezza	180
Larghezza	240
Validità	ca.
MISURE	
Tipo misure	singola immagine
Unità di misura	mm.
Altezza	140
Larghezza	200
Validità	ca.
MISURE	
Tipo misure	passepartout
Unità di misura	mm.
Altezza	450
Larghezza	350
Validità	ca.
Formato	35x45
Altri formati	180 x 240 mm
DATI ANALITICI	

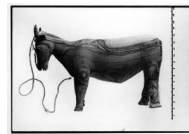
ISCRIZIONI	
Classe di appartenenza	documentaria
Tecnica di scrittura	a penna
Posizione	recto
Trascrizione	misurazioni
ISCRIZIONI	
Classe di appartenenza	documentaria
Tecnica di scrittura	a penna
Posizione	recto
Trascrizione	mario cresci '77
Indicazioni sull'oggetto	Stampa con margine montata su cartoncino
CONSERVAZIONE	
STATO DI CONSERVAZIONE	
Data	2015
Stato di conservazione	buono
Indicazioni specifiche	abrasioni
RESTAURI E ANALISI	
RESTAURI	
Riferimento alla parte	immagine
Data	2006/07
Descrizione intervento	cfr. scheda CLM_35
Ente responsabile	R03
Nome operatore	Studio Berselli s.a.s.
RESTAURI	
Riferimento alla parte	supporto primario
Data	2006/07
Descrizione intervento	cfr. scheda CLM_35
Ente responsabile	R03
Nome operatore	Studio Berselli s.a.s.
RESTAURI	
Riferimento alla parte	supporto secondario
Data	2006/07
Descrizione intervento	cfr. scheda CLM_35
Ente responsabile	R03
Nome operatore	Studio Berselli s.a.s.
CONDIZIONE GIURIDICA E VINCOLI	
ACQUISIZIONE	
Tipo acquisizione	deposito
Nome	Regione Lombardia
Data acquisizione	2003
Luogo acquisizione	MI/ Cinisello Balsamo/ Villa Ghirlanda/ Museo di Fotografia Contemporanea (dal 2025 Museo Nazionale di Fotografia)/ via Frova, 10
CONDIZIONE GIURIDICA	
Indicazione generica	proprietà Ente pubblico territoriale
Indicazione specifica	Regione Lombardia
Indirizzo	MI/ Milano/ Via Pola, 12
COPYRIGHT	
Nome	Cresci, Mario
Indirizzo	© Mario Cresci, courtesy Regione Lombardia / Museo Nazionale di Fotografia, Milano-Cinisello Balsamo

Diritti d'autore autore

FONTI E DOCUMENTI DI RIFERIMENTO

DOCUMENTAZIONE FOTOGRAFICA

Genere documentazione allegata
Tipo fotografia digitale b.n.
Codice identificativo supp_10100_237
Percorso relativo del file fondi\CLM
Nome del file supp_10100_237.jpg



MOSTRE

Titolo Storie dal Sud dell'Italia
Luogo, sede espositiva, data Cinisello Balsamo (MI), Museo di Fotografia Contemporanea, 2014/04/12 - 2014/10/12

ACCESSO AI DATI

SPECIFICHE DI ACCESSO AI DATI

Profilo di accesso 1
Motivazione scheda relativa a bene di proprietà pubblica

COMPILAZIONE

COMPILAZIONE

Data 2005
Nome Foscati, Massimiliano
Funzionario responsabile Guerri, Gabriella

AGGIORNAMENTO-REVISIONE

Data 2007
Nome Prina, Francesca
Ente MFC
Referente scientifico Valtorta, Roberta
Funzionario responsabile Guerri, Gabriella

AGGIORNAMENTO-REVISIONE

Data 2015
Nome Bianchi, Arianna
Ente MFC
Referente scientifico Valtorta, Roberta
Funzionario responsabile Guerri, Gabriella

AGGIORNAMENTO-REVISIONE

Data 2021
Nome Cerletti, Maddalena

ANNOTAZIONI

Osservazioni Verifica e standardizzazione dei campi relativi alla materia e tecnica e misure (paragrafo MT), campo CLFS-classificazione (2021) Scheda catalografica consegnata alla Regione Lombardia. Verifica e standardizzazione dei campi relativi alla datazione specifica e generica (2020)