

CODICI

Unità operativa	10090
Numero scheda	319
Codice scheda	SUP-10090-0000319
Visibilità scheda	3

RIFERIMENTO SCHEDA IMMAGINE

Codice IDK della scheda immagine	IMM-10090-0000290
Codice visibilità scheda immagine	3
Tipo di scheda	F
Livello di ricerca	I

CODICE UNIVOCO

Codice regione	03
Ente schedatore	R03/ Museo di Fotografia Contemporanea
Ente competente	S27

OGGETTO

OGGETTO

Definizione dell'oggetto	positivo
Natura biblioteconomica dell'oggetto	m
Originalità	originale

QUANTITA'

Numero oggetti/elementi	1
-------------------------	---

SOGGETTO

SOGGETTO

Identificazione	Frammenti di paesaggio urbano
Indicazioni sul soggetto	

TITOLO

Titolo proprio	Superficie emotiva
Specifiche titolo	dell'autore

CLASSIFICAZIONE

Altra classificazione	foto artistica / di ricerca
Tipo classificazione	Classificazione per genere fotografico Archivi dell'Immagine - Regione Lombardia

THESAURUS

Descrittore	tessuto urbano
Tipo thesaurus	Thesaurus AESS, Archivi dell'Immagine - Regione Lombardia

LOCALIZZAZIONE GEOGRAFICO-AMMINISTRATIVA

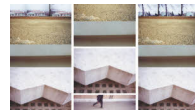
LOCALIZZAZIONE GEOGRAFICO-AMMINISTRATIVA

Stato	Italia
Regione	Lombardia

Provincia	MI
Nome provincia	Milano
Codice Istat comune	015077
Comune	Cinisello Balsamo
COLLOCAZIONE SPECIFICA	
Tipologia	villa
Qualificazione	gentilizia
Denominazione	Villa Ghirlanda Silva
Denominazione spazio viabilistico	via Frova, 10
Denominazione struttura conservativa - livello 1	Museo Nazionale di Fotografia (già Museo di Fotografia Contemporanea)
Denominazione struttura conservativa - livello 2	archivio fotografico
Tipologia struttura conservativa	museo
ACCESSIBILITA' DEL BENE	
Accessibilità	SI
Specifiche	su appuntamento
UBICAZIONE	
UBICAZIONE FOTO	
Fondo	Idea di Metropoli
Sezione	IDM
Insieme	PNRR
Insieme	AI
STIMA	
Stima	Euro 3.000
Data stima	2013
LUOGO E DATA DELLA RIPRESA	
LOCALIZZAZIONE	
Stato	Italia
Data	2000-2002
DATAZIONE GENERICA	
Secolo	XXI
Frazione di secolo	inizio
DATAZIONE SPECIFICA	
Da	2000
Validità	post
A	2002
Validità	ante
DEFINIZIONE CULTURALE	
AUTORE DELLA FOTOGRAFIA	
Autore/Nome scelto	Zamagni, Cristina
Dati anagrafici/estremi cronologici	1966-
Riferimento all'intervento	fotografo principale
Motivazione dell'attribuzione	documentazione
Codice scheda autore	AUF-10090-0000018
CRONOLOGIA	
CRONOLOGIA GENERICA	
Secolo	XXI
Frazione di secolo	inizio
CRONOLOGIA SPECIFICA	

Da	2000
A	2002
MOTIVAZIONE CRONOLOGIA	
Motivazione	comunicazione autore
DATI TECNICI	
Indicazione di colore	C
Materia e tecnica	stampa cromogenica / carta
MISURE	
Tipo misure	cornice
Unità di misura	mm.
Altezza	820
Larghezza	1390
Validità	ca.
MISURE	
Tipo misure	immagine visibile
Unità di misura	mm.
Altezza	780
Larghezza	1350
Validità	ca.
Formato	altro
Altri formati	82 x 139 cm
CONSERVAZIONE	
STATO DI CONSERVAZIONE	
Riferimento alla parte	supporto primario
Data	2006
Stato di conservazione	buono
CONDIZIONE GIURIDICA E VINCOLI	
ACQUISIZIONE	
Tipo acquisizione	comodato d'uso gratuito
Nome	Comune di Cinisello Balsamo/ Provincia di Milano-Città metropolitana di Milano
Data acquisizione	2005
Luogo acquisizione	MI/ Cinisello Balsamo/ Villa Ghirlanda/ Museo di Fotografia Contemporanea (dal 2025 Museo Nazionale di Fotografia)/ via Frova, 10
CONDIZIONE GIURIDICA	
Indicazione generica	proprietà Ente pubblico territoriale
Indicazione specifica	Provincia di Milano-Città metropolitana di Milano
Indicazione specifica	Comune di Cinisello Balsamo
COPYRIGHT	
Nome	Zamagni, Cristina
Indirizzo	© Cristina Zamagni, courtesy Città metropolitana di Milano, Comune di Cinisello Balsamo / Museo Nazionale di Fotografia, Milano-Cinisello Balsamo
Diritti d'autore	autore
FONTI E DOCUMENTI DI RIFERIMENTO	
DOCUMENTAZIONE FOTOGRAFICA	
Genere	documentazione allegata
Tipo	fotografia digitale colore
Data	2006
Codice identificativo	sup_10090_0000319
Percorso relativo del file	fondi\IDM

Nome del file sup_10090_0000319.jpg



FONTI E DOCUMENTI

Genere	documentazione esistente
Tipo	perizia estimativa
Autore	Valtorta Roberta
Denominazione	Il Fondo Idea di Metropoli
Data	2005

BIBLIOGRAFIA

Genere	bibliografia specifica
Titolo libro o rivista	Idea di Metropoli
Luogo di edizione	Cinisello Balsamo (MI)
Anno di edizione	2002
Codice scheda bibliografia	10090-00077
Sigla per citazione	00000113

BIBLIOGRAFIA

Genere	bibliografia specifica
Autore	Valtorta R. (a cura di)
Titolo libro o rivista	il museo, le collezioni
Luogo di edizione	Milano
Anno di edizione	2004
Codice scheda bibliografia	10070-00004
V., pp., nn.	p. 57

MOSTRE

Titolo	Idea di Metropoli
Luogo, sede espositiva, data	Cinisello Balsamo (MI), Villa Ghirlanda, 2002/10/27 - 2003/02/02

ACCESSO AI DATI

SPECIFICHE DI ACCESSO AI DATI

Profilo di accesso	1
Motivazione	scheda relativa a bene di proprietà pubblica

COMPILAZIONE

COMPILAZIONE

Data	2006
Nome	Zannelli, Diletta
Referente scientifico	Valtorta, Roberta
Funzionario responsabile	Cappellini, Angelo

AGGIORNAMENTO-REVISIONE

Data	2021
Nome	Cerletti, Maddalena

ANNOTAZIONI

Osservazioni	Verifica e standardizzazione dei campi relativi alla materia e tecnica e misure (paragrafo MT), campo CLFS-classificazione (2021) Verifica e standardizzazione dei campi relativi alla datazione specifica e generica (2020)
--------------	------------------------------------------------------------------------------------------------------------------------------------------------------------------------------------------------------------------------------