



CODICI

Unità operativa	10090
Numero scheda	317
Codice scheda	SUP-10090-0000317
Visibilità scheda	3

RIFERIMENTO SCHEDA IMMAGINE

Codice IDK della scheda immagine	IMM-10090-0000288
Codice visibilità scheda immagine	3
Tipo di scheda	F
Livello di ricerca	I

CODICE UNIVOCO

Codice regione	03
Ente schedatore	R03/ Museo di Fotografia Contemporanea
Ente competente	S27

OGGETTO

OGGETTO

Definizione dell'oggetto	positivo
Natura biblioteconomica dell'oggetto	m
Originalità	originale

QUANTITA'

Numero oggetti/elementi	1
-------------------------	---

SOGGETTO

SOGGETTO

Identificazione	Ritratto maschile
-----------------	-------------------

TITOLO

Titolo proprio	Senza titolo
Specifiche titolo	documenti: perizia Valtorta 2005

CLASSIFICAZIONE

Altra classificazione	ritratto
Tipo classificazione	Classificazione per genere fotografico Archivi dell'Immagine - Regione Lombardia

THESAURUS

Descrittore	biografia / ritratto
Tipo thesaurus	Thesaurus AESS, Archivi dell'Immagine - Regione Lombardia

LOCALIZZAZIONE GEOGRAFICO-AMMINISTRATIVA

LOCALIZZAZIONE GEOGRAFICO-AMMINISTRATIVA

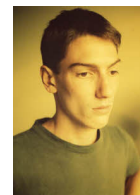
Stato	Italia
Regione	Lombardia
Provincia	MI

Nome provincia	Milano
Codice Istat comune	015077
Comune	Cinisello Balsamo
COLLOCAZIONE SPECIFICA	
Tipologia	villa
Qualificazione	gentilizia
Denominazione	Villa Ghirlanda Silva
Denominazione spazio viabilistico	via Frova, 10
Denominazione struttura conservativa - livello 1	Museo Nazionale di Fotografia (già Museo di Fotografia Contemporanea)
Denominazione struttura conservativa - livello 2	archivio fotografico
Tipologia struttura conservativa	museo
ACCESSIBILITA' DEL BENE	
Accessibilità	SI
Specifiche	su appuntamento
UBICAZIONE	
UBICAZIONE FOTO	
Fondo	Idea di Metropoli
Sezione	IDM
Insieme	PNRR
STIMA	
Stima	Euro 3.000
Data stima	2013
LUOGO E DATA DELLA RIPRESA	
LOCALIZZAZIONE	
Stato	Italia
Regione	Veneto
Provincia	RO
Comune	Rovigo
Data	2001
DATAZIONE GENERICA	
Secolo	XXI
Frazione di secolo	inizio
DATAZIONE SPECIFICA	
Da	2001
A	2001
DEFINIZIONE CULTURALE	
AUTORE DELLA FOTOGRAFIA	
Autore/Nome scelto	Signorini, Marco
Dati anagrafici/estremi cronologici	1962-
Riferimento all'intervento	fotografo principale
Motivazione dell'attribuzione	documentazione
Codice scheda autore	AUF-10090-0000017
CRONOLOGIA	
CRONOLOGIA GENERICA	
Secolo	XXI
Frazione di secolo	inizio
CRONOLOGIA SPECIFICA	

Da	2001
A	2001
MOTIVAZIONE CRONOLOGIA	
Motivazione	comunicazione autore
DATI TECNICI	
Indicazione di colore	C
Materia e tecnica	stampa cromogenica / carta
MISURE	
Tipo misure	singola immagine
Unità di misura	mm.
Altezza	800
Larghezza	1000
Validità	ca.
MISURE	
Tipo misure	cornice
Unità di misura	mm.
Altezza	1330
Larghezza	1130
Validità	ca.
Formato	altro
Altri formati	1330 x 1130 mm
CONSERVAZIONE	
STATO DI CONSERVAZIONE	
Riferimento alla parte	supporto primario
Data	2006
Stato di conservazione	buono
CONDIZIONE GIURIDICA E VINCOLI	
ACQUISIZIONE	
Tipo acquisizione	comodato d'uso gratuito
Nome	Comune di Cinisello Balsamo/ Provincia di Milano-Città metropolitana di Milano
Data acquisizione	2005
Luogo acquisizione	MI/ Cinisello Balsamo/ Villa Ghirlanda/ Museo di Fotografia Contemporanea (dal 2025 Museo Nazionale di Fotografia)/ via Frova, 10
CONDIZIONE GIURIDICA	
Indicazione generica	proprietà Ente pubblico territoriale
Indicazione specifica	Provincia di Milano-Città metropolitana di Milano
Indicazione specifica	Comune di Cinisello Balsamo
COPYRIGHT	
Nome	Signorini, Marco
Indirizzo	© Marco Signorini, courtesy Città metropolitana di Milano, Comune di Cinisello Balsamo / Museo Nazionale di Fotografia, Milano-Cinisello Balsamo
Diritti d'autore	autore
FONTI E DOCUMENTI DI RIFERIMENTO	
DOCUMENTAZIONE FOTOGRAFICA	
Genere	documentazione allegata
Tipo	fotografia digitale colore
Autore	Chiarini, Barbara
Data	2006
Ente proprietario	Museo di Fotografia Contemporanea
Codice identificativo	sup_10090_0000317

Percorso relativo del file
Nome del file

fondi\IDM
sup_10090_0000317.jpg



FONTI E DOCUMENTI

Genere	documentazione esistente
Tipo	perizia estimativa
Autore	Valtorta Roberta
Denominazione	Il Fondo Idea di Metropoli
Data	2005

BIBLIOGRAFIA

Genere	bibliografia specifica
Titolo libro o rivista	Idea di Metropoli
Luogo di edizione	Cinisello Balsamo (MI)
Anno di edizione	2002
Codice scheda bibliografia	10090-00077
Sigla per citazione	00000113

BIBLIOGRAFIA

Genere	bibliografia specifica
Autore	Valtorta R. (a cura di)
Titolo libro o rivista	il museo, le collezioni #2
Luogo di edizione	Cinisello Balsamo (MI)
Anno di edizione	2009
Codice scheda bibliografia	10120-00114
Sigla per citazione	00000114
V., pp., nn.	p. 93

MOSTRE

Titolo	Idea di Metropoli
Luogo, sede espositiva, data	Cinisello Balsamo (MI), Villa Ghirlanda, 2002/10/27 - 2003/02/02

MOSTRE

Titolo	Volti. Ritratti dalle collezioni
Luogo, sede espositiva, data	Cinisello Balsamo (MI), Museo di Fotografia Contemporanea, 2005/06/24 - 2005/10/09

MOSTRE

Titolo	Universo giovane. Fotografie dalle collezioni del Museo di Fotografia Contemporanea
Luogo, sede espositiva, data	Milano (MI), Palazzo Lombardia - Belvedere 39° piano, 2022/10/06 - 2022/10/08
Specifiche	Mostra curata dal Museo di Fotografia Contemporanea appositamente per l'evento "La Lombardia è dei giovani". La mostra esplora il complesso e sfuggente universo della condizione giovanile attraverso una selezione di oltre 60 opere originali realizzate da 10 importanti autori della fotografia italiana e provenienti dalle collezioni del Museo di Fotografia Contemporanea

ACCESSO AI DATI

SPECIFICHE DI ACCESSO AI DATI

Profilo di accesso	1
Motivazione	scheda relativa a bene di proprietà pubblica

COMPILAZIONE

COMPILAZIONE

Data	2006
------	------

Nome	Zannelli, Diletta
Referente scientifico	Valtorta, Roberta
Funzionario responsabile	Cappellini, Angelo

AGGIORNAMENTO-REVISIONE

Data	2021
Nome	Cerletti, Maddalena

ANNOTAZIONI

Osservazioni	Inserimento dati mostra "Universo Giovane" (2022) Verifica e standardizzazione dei campi relativi alla materia e tecnica e misure (paragrafo MT), campo CLFS-classificazione (2021) Verifica e standardizzazione dei campi relativi alla datazione specifica e generica (2020)
--------------	--