

## CODICI

Unità operativa	10080
Numero scheda	188
Codice scheda	SUP-10080-0000188
Visibilità scheda	3

## RIFERIMENTO SCHEDA IMMAGINE

Codice IDK della scheda immagine	IMM-10080-0000183
Codice visibilità scheda immagine	3
Tipo di scheda	F
Livello di ricerca	I

## CODICE UNIVOCO

Codice regione	03
Numero di catalogo generale	02090637
Ente schedatore	R03/ Museo di Fotografia Contemporanea
Ente competente	S27

## OGGETTO

### OGGETTO

Definizione dell'oggetto	positivo
Natura biblioteconomica dell'oggetto	m
Originalità	originale

### QUANTITA'

Numero oggetti/elementi	1
Numero d'ordine	1

## SOGGETTO

### SOGGETTO

Identificazione	Ritratto maschile
Indicazioni sul soggetto	L'inquadratura esclude gli occhi

### TITOLO

Titolo attribuito	Ritratto maschile
Specifiche titolo	del catalogatore

### CLASSIFICAZIONE

Altra classificazione	foto artistica / di ricerca
Tipo classificazione	Classificazione per genere fotografico Archivi dell'Immagine - Regione Lombardia

### CLASSIFICAZIONE

Altra classificazione	ritratto
Tipo classificazione	Classificazione per genere fotografico Archivi dell'Immagine - Regione Lombardia

### THESAURUS

Descrittore	biografia / ritratto
Tipo thesaurus	Thesaurus AESS, Archivi dell'Immagine - Regione Lombardia

LOCALIZZAZIONE GEOGRAFICO-AMMINISTRATIVA	
LOCALIZZAZIONE GEOGRAFICO-AMMINISTRATIVA	
Stato	Italia
Regione	Lombardia
Provincia	MI
Nome provincia	Milano
Codice Istat comune	015077
Comune	Cinisello Balsamo
COLLOCAZIONE SPECIFICA	
Tipologia	villa
Qualificazione	gentilizia
Denominazione	Villa Ghirlanda Silva
Denominazione spazio viabilistico	via Frova, 10
Denominazione struttura conservativa - livello 1	Museo Nazionale di Fotografia (già Museo di Fotografia Contemporanea)
Denominazione struttura conservativa - livello 2	archivio fotografico
Tipologia struttura conservativa	museo
ACCESSIBILITA' DEL BENE	
Accessibilità	SI
Specifiche	su appuntamento
ALTRE LOCALIZZAZIONI GEOGRAFICO-AMMINISTRATIVE	
Tipo di localizzazione	luogo di provenienza
LOCALIZZAZIONE GEOGRAFICO-AMMINISTRATIVA	
Stato	Italia
Regione	Lombardia
Provincia	MI
Comune	Milano
COLLOCAZIONE SPECIFICA	
Denominazione struttura conservativa - livello 1	Archivio Lanfranco Colombo
Specifiche	Nel 2003 Lanfranco Colombo ha donato una consistente parte del suo archivio alla Regione Lombardia
DATA	
Data uscita	2003
UBICAZIONE	
UBICAZIONE FOTO	
Fondo	Lanfranco Colombo
Sezione	CLM
Contenitore	2
Insieme	PNRR
Collocazione	CLM_456_ST_VT
Segnatura strutturata (da calcolare)	CLM_456_ST_VT
LUOGO E DATA DELLA RIPRESA	
LOCALIZZAZIONE	
Stato	Italia
Data	1970 ca.-1979 ca.
DATAZIONE GENERICA	
Secolo	XX
Frazione di secolo	seconda metà

DATAZIONE SPECIFICA	
Da	1970
Validità	ca.
A	1979
Validità	ca.
DEFINIZIONE CULTURALE	
AUTORE DELLA FOTOGRAFIA	
Autore/Nome scelto	Guidi, Guido
Dati anagrafici/estremi cronologici	1941-
Riferimento all'intervento	fotografo principale
Motivazione dell'attribuzione	timbro
Codice scheda autore	AUF-MI170-0000031
Sigla per citazione	00000031
CRONOLOGIA	
CRONOLOGIA GENERICA	
Secolo	XX
Frazione di secolo	seconda metà
CRONOLOGIA SPECIFICA	
Da	1970
Validità	ca.
A	1979
Validità	ca.
MOTIVAZIONE CRONOLOGIA	
Motivazione	confronto
DATI TECNICI	
Indicazione di colore	BN
Materia e tecnica	gelatina bromuro d'argento/carta
MISURE	
Tipo misure	supporto primario
Unità di misura	mm.
Altezza	240
Larghezza	300
Validità	ca.
MISURE	
Tipo misure	singola immagine
Unità di misura	mm.
Altezza	185
Larghezza	185
Validità	ca.
Formato	24x30
DATI ANALITICI	
ISCRIZIONI	
Classe di appartenenza	didascalica
Tecnica di scrittura	a penna
Posizione	recto
Trascrizione	Guido Guidi / Ronta 240 / Cesena
ISCRIZIONI	
Classe di appartenenza	didascalica
Tecnica di scrittura	a matita
Posizione	verso

Trascrizione	[dati tecnici della stampa: tempi di esposizione, durezza, mascherature e bruciature]
--------------	---

**CONSERVAZIONE**

**STATO DI CONSERVAZIONE**

Stato di conservazione	buono
------------------------	-------

**CONDIZIONE GIURIDICA E VINCOLI**

**ACQUISIZIONE**

Tipo acquisizione	deposito
Nome	Regione Lombardia
Data acquisizione	2003
Luogo acquisizione	MI/ Cinisello Balsamo/ Villa Ghirlanda/ Museo di Fotografia Contemporanea (dal 2025 Museo Nazionale di Fotografia)/ via Frova, 10

**CONDIZIONE GIURIDICA**

Indicazione generica	proprietà Ente pubblico territoriale
Indicazione specifica	Regione Lombardia
Indicazione specifica	Regione Lombardia
Indirizzo	MI/ Milano/ Via Pola, 12
Indirizzo	MI/ Milano/ Via Pola, 12

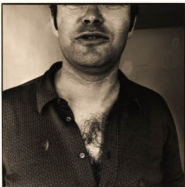
**COPYRIGHT**

Nome	Guidi, Guido
Indirizzo	© Guido Guidi, courtesy Regione Lombardia / Museo Nazionale di Fotografia, Milano-Cinisello Balsamo
Diritti d'autore	autore

**FONTI E DOCUMENTI DI RIFERIMENTO**

**DOCUMENTAZIONE FOTOGRAFICA**

Genere	documentazione allegata
Tipo	fotografia digitale b.n.
Codice identificativo	supp_10080_188
Percorso relativo del file	fondi\CLM
Nome del file	supp_10080_188.jpg



**ACCESSO AI DATI**

**SPECIFICHE DI ACCESSO AI DATI**

Profilo di accesso	1
Motivazione	scheda relativa a bene di proprietà pubblica

**COMPILAZIONE**

**COMPILAZIONE**

Data	2004
Nome	Balduzzi, Matteo
Referente scientifico	Valtorta, Roberta
Funzionario responsabile	Guerri, Gabriella

**TRASCRIZIONE PER INFORMATIZZAZIONE**

Data	2004
------	------

**AGGIORNAMENTO-REVISIONE**

Data	2021
Nome	Cerletti, Maddalena

## ANNOTAZIONI

Osservazioni

Verifica e standardizzazione dei campi relativi alla materia e tecnica e misure (paragrafo MT), campo CLFS-classificazione (2021) Scheda catalografica consegnata alla Regione Lombardia. Verifica e standardizzazione dei campi relativi alla datazione specifica e generica (2020)