



CODICI

Unità operativa	10070
Numero scheda	2408
Codice scheda	SUP-10070-0002408
Visibilità scheda	3

RIFERIMENTO SCHEDA IMMAGINE

Codice IDK della scheda immagine	IMM-10070-0002169
Codice visibilità scheda immagine	3
Tipo di scheda	F
Livello di ricerca	I

CODICE UNIVOCO

Codice regione	03
Ente schedatore	R03/ Museo di Fotografia Contemporanea
Ente competente	S27

OGGETTO

OGGETTO

Definizione dell'oggetto	diapositiva
Natura biblioteconomica dell'oggetto	m
Originalità	originale

QUANTITA'

Numero oggetti/elementi	1
-------------------------	---

SOGGETTO

SOGGETTO

Identificazione	Orvieto dentro l'immagine. Orvieto - Museo dell'Opera del Duomo (?) - Magazzino - Affreschi - Sculture
-----------------	--

TITOLO

Titolo proprio	Dalla serie "Orvieto dentro l'immagine"
Specifiche titolo	per estensione dal titolo della serie

CLASSIFICAZIONE

Altra classificazione	foto d'arte
Tipo classificazione	Classificazione per genere fotografico Archivi dell'Immagine - Regione Lombardia

THESAURUS

Descrittore	arte
Tipo thesaurus	Thesaurus AESS, Archivi dell'Immagine - Regione Lombardia

THESAURUS

Descrittore	artigianato
Tipo thesaurus	Thesaurus AESS, Archivi dell'Immagine - Regione Lombardia

LOCALIZZAZIONE GEOGRAFICO-AMMINISTRATIVA

LOCALIZZAZIONE GEOGRAFICO-AMMINISTRATIVA

Stato	Italia
Regione	Lombardia
Provincia	MI
Nome provincia	Milano
Codice Istat comune	015077
Comune	Cinisello Balsamo

COLLOCAZIONE SPECIFICA

Tipologia	villa
Qualificazione	gentilizia
Denominazione	Villa Ghirlanda Silva
Denominazione spazio viabilistico	via Frova, 10
Denominazione struttura conservativa - livello 1	Museo Nazionale di Fotografia (già Museo di Fotografia Contemporanea)
Denominazione struttura conservativa - livello 2	archivio fotografico
Tipologia struttura conservativa	museo

ACCESSIBILITA' DEL BENE

Accessibilità	SI
Specifiche	su appuntamento

ALTRE LOCALIZZAZIONI GEOGRAFICO-AMMINISTRATIVE

Tipo di localizzazione	luogo di provenienza
------------------------	----------------------

LOCALIZZAZIONE GEOGRAFICO-AMMINISTRATIVA

Stato	Italia
Regione	Lombardia
Provincia	MI
Comune	Milano

COLLOCAZIONE SPECIFICA

Denominazione struttura conservativa - livello 1	Archivio Lanfranco Colombo
Specifiche	Nel 2003 Lanfranco Colombo ha donato una consistente parte del suo archivio alla Regione Lombardia

DATA

Data uscita	2003
-------------	------

UBICAZIONE**UBICAZIONE FOTO**

Fondo	Lanfranco Colombo
Sezione	CLM
Serie archivistica	GHIRRI_Orvieto dentro l'immagine
Collocazione	CLM_DI_ST_2_A (?)
Altra segnatura	CLM_DI_ST_2_A

LUOGO E DATA DELLA RIPRESA**LOCALIZZAZIONE**

Stato	Italia
Regione	Umbria
Provincia	TR
Comune	Orvieto
Data	1985

DATAZIONE GENERICA

Secolo	XX
--------	----

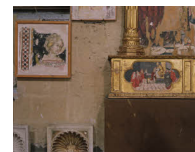
Frazione di secolo	ultimo quarto
DATAZIONE SPECIFICA	
Da	1985
A	1985
DEFINIZIONE CULTURALE	
AUTORE DELLA FOTOGRAFIA	
Autore/Nome scelto	Ghirri, Luigi
Dati anagrafici/estremi cronologici	1943-1992
Codice scheda autore	AUF-MI170-0000055
Sigla per citazione	00000055
CRONOLOGIA	
CRONOLOGIA GENERICA	
Secolo	XX
Frazione di secolo	ultimo quarto
CRONOLOGIA SPECIFICA	
Da	1985
A	1985
MOTIVAZIONE CRONOLOGIA	
Motivazione	bibliografia
Specifiche	Orvieto dentro l'immagine, Edithphoto 1985
DATI TECNICI	
Indicazione di colore	C
Materia e tecnica	pellicola in rullo diapositiva (acetato)
MISURE	
Tipo misure	supporto primario
Unità di misura	mm.
Altezza	60
Larghezza	70
Validità	ca.
Formato	6x7
Altri formati	60 x 70 mm
CONSERVAZIONE	
STATO DI CONSERVAZIONE	
Data	2011
Stato di conservazione	buono
CONDIZIONE GIURIDICA E VINCOLI	
ACQUISIZIONE	
Tipo acquisizione	deposito
Nome	Regione Lombardia
Data acquisizione	2003
Luogo acquisizione	MI/ Cinisello Balsamo/ Villa Ghirlanda/ Museo di Fotografia Contemporanea (dal 2025 Museo Nazionale di Fotografia)/ via Frova, 10
CONDIZIONE GIURIDICA	
Indicazione generica	proprietà Ente pubblico territoriale
Indicazione specifica	Regione Lombardia
Indicazione specifica	Regione Lombardia
Indirizzo	MI/ Milano/ Via Pola, 12
Indirizzo	MI/ Milano/ Via Pola, 12
COPYRIGHT	

Nome	Eredi di Luigi Ghirri
Indirizzo	Luigi Ghirri © Eredi Luigi Ghirri, courtesy Regione Lombardia / Museo Nazionale di Fotografia, Milano-Cinisello Balsamo
Data di scadenza	2062
Diritti d'autore	eredi autore

FONTI E DOCUMENTI DI RIFERIMENTO

DOCUMENTAZIONE FOTOGRAFICA

Genere	documentazione allegata
Tipo	fotografia digitale colore
Codice identificativo	sup_10070_0002408
Visibilità immagine	1
Percorso relativo del file	fondi\CLM
Nome del file	sup_10070_0002408.jpg



BIBLIOGRAFIA

Genere	bibliografia specifica
Titolo libro o rivista	Orvieto dentro l'immagine
Luogo di edizione	Milano
Anno di edizione	1985
Codice scheda bibliografia	10070-00030

MOSTRE

Titolo	Orvieto dentro l'immagine
Luogo, sede espositiva, data	Milano (MI), Sala Viscontea Castello Sforzesco 1985
Luogo, sede espositiva, data	Orvieto (Tr), Chiostro San Giovanni 1985
Specifiche	Assessorato alla Cultura della Provincia di Terni in collaborazione con Il Diaframma. A cura di Lanfranco Colombo

ACCESSO AI DATI

SPECIFICHE DI ACCESSO AI DATI

Profilo di accesso	1
Motivazione	scheda relativa a bene di proprietà pubblica

COMPILAZIONE

COMPILAZIONE

Data	2011
Nome	Dettoni, Maura
Referente scientifico	Valtorta, Roberta
Funzionario responsabile	Guerci, Gabriella

AGGIORNAMENTO-REVISIONE

Data	2019
Nome	Cerletti, Maddalena
Ente	MFC
Referente scientifico	Cerletti, Maddalena
Funzionario responsabile	Guerci, Gabriella

AGGIORNAMENTO-REVISIONE

Data	2021
Nome	Cerletti, Maddalena

ANNOTAZIONI

Osservazioni	Verifica e standardizzazione dei campi relativi alla materia e tecnica e misure (paragrafo MT), campo CLFS-classificazione (2021) Scheda catalogafica
--------------	---

consegnata alla Regione Lombardia. Verifica e standardizzazione dei campi relativi alla datazione specifica e generica (2020)