



CODICI

Unità operativa	10070
Numero scheda	2274
Codice scheda	SUP-10070-0002274
Visibilità scheda	3

RIFERIMENTO SCHEDA IMMAGINE

Codice IDK della scheda immagine	IMM-10070-0002056
Codice visibilità scheda immagine	3
Tipo di scheda	F
Livello di ricerca	I

CODICE UNIVOCO

Codice regione	03
Ente schedatore	R03/ Museo di Fotografia Contemporanea
Ente competente	S27

OGGETTO

OGGETTO

Definizione dell'oggetto	positivo
Natura biblioteconomica dell'oggetto	m
Originalità	originale

QUANTITA'

Numero oggetti/elementi	1
-------------------------	---

SOGGETTO

SOGGETTO

Identificazione	Dittico - Portogallo - Alentejo - Oceano Atlantico - Battigia - Sabbia bagnata - Onde con schiuma - Un sasso
-----------------	--

TITOLO

Titolo attribuito	E la luce se ne va
Specifiche titolo	iscrizione a mano dall'autore sui supporti primari

CLASSIFICAZIONE

Altra classificazione	foto artistica / di ricerca
Tipo classificazione	Classificazione per genere fotografico Archivi dell'Immagine - Regione Lombardia

THESAURUS

Descrittore	mare
Tipo thesaurus	Thesaurus AESS, Archivi dell'Immagine - Regione Lombardia

THESAURUS

Descrittore	acqua
Tipo thesaurus	Thesaurus AESS, Archivi dell'Immagine - Regione Lombardia

THESAURUS

Descrittore ambiente naturale
Tipo thesaurus Thesaurus AESS, Archivi dell'Immagine - Regione Lombardia

LOCALIZZAZIONE GEOGRAFICO-AMMINISTRATIVA

LOCALIZZAZIONE GEOGRAFICO-AMMINISTRATIVA

Stato Italia
Regione Lombardia
Provincia MI
Nome provincia Milano
Codice Istat comune 015077
Comune Cinisello Balsamo
Località Cinisello Balsamo

COLLOCAZIONE SPECIFICA

Tipologia villa
Qualificazione gentilia
Denominazione Villa Ghirlanda Silva
Denominazione spazio viabilistico via Frova, 10
Denominazione struttura conservativa - livello 1 Museo Nazionale di Fotografia (già Museo di Fotografia Contemporanea)
Denominazione struttura conservativa - livello 2 archivio fotografico
Tipologia struttura conservativa museo

ACCESSIBILITA' DEL BENE

Accessibilità SI
Specifiche su appuntamento

UBICAZIONE

UBICAZIONE FOTO

Fondo Arno Hammacher/ Scrittura dalla battaglia
Sezione HMC
Serie archivistica HAMMACHER_ Scrittura_dalla_battaglia
Insieme PNRR
Collocazione cella frigorifera
Altra segnatura 32KU10 e 32KU14

STIMA

Stima Euro 3.000

LUOGO E DATA DELLA RIPRESA

LOCALIZZAZIONE

Stato Portogallo
Altra località/località estera Alentejo
Data 1996

DATAZIONE GENERICA

Secolo XX
Frazione di secolo fine

DATAZIONE SPECIFICA

Da 1996
A 1996

DEFINIZIONE CULTURALE

AUTORE DELLA FOTOGRAFIA

Autore/Nome scelto Hammacher, Arno
Dati anagrafici/estremi cronologici 1927-2016
Motivazione dell'attribuzione iscrizione

Codice scheda autore AUF-10070-0000026

CRONOLOGIA

CRONOLOGIA GENERICA

Secolo XX
Frazione di secolo fine

CRONOLOGIA SPECIFICA

Da 1996
A 1996

MOTIVAZIONE CRONOLOGIA

Motivazione iscrizione
Specifiche sul recto dei supporti primari a mano dall'autore

DATI TECNICI

Indicazione di colore C
Materia e tecnica stampa cromogenica / carta
Specifiche tecniche Dittico

MISURE

Tipo misure supporto primario (alto)
Unità di misura mm.
Altezza 210
Larghezza 303
Validità ca.

MISURE

Tipo misure cornice
Unità di misura mm.
Altezza 485
Larghezza 665
Spessore 34
Validità ca.

MISURE

Tipo misure supporto primario (basso)
Unità di misura mm.
Altezza 210
Larghezza 303
Validità ca.
Formato 50x70
Altri formati 485 x 665 mm

DATI ANALITICI

ISCRIZIONI

Classe di appartenenza copyright
Tecnica di scrittura a penna
Posizione supporto primario (alto): verso: al centro
Trascrizione arno hammacher // 32KU10 : // 188x283 // 210x303

ISCRIZIONI

Classe di appartenenza copyright
Tecnica di scrittura a penna
Posizione supporto primario (alto): verso: in basso a destra
Trascrizione 14/07/1998 // Cristiani Serafina

ISCRIZIONI

Classe di appartenenza documentaria
Tecnica di scrittura a penna

Posizione cornice: recto: in basso a sinistra
Trascrizione [su etichetta adesiva bianca:] 30 // tre documenti // copia laser xenox

ISCRIZIONI

Classe di appartenenza didascalica
Tecnica di scrittura a penna
Posizione cornice: recto: in basso a destra
Trascrizione [su etichetta adesiva bianca:] NL wassenaar 1997 // l'autore fotografato da curjong // NL wassenaar 1931 // l'autore fotografato dalla amdre // USA oregon 1997 // l'autore fotografato da carmelia

ISCRIZIONI

Classe di appartenenza didascalica
Tecnica di scrittura a penna
Posizione cornice: recto: in basso al centro
Trascrizione [su striscia di carta incollata] 13 e la luce se ne va 32ku14_10

ISCRIZIONI

Classe di appartenenza documentaria
Tecnica di scrittura a penna
Posizione cornice: sul bordo in basso a sinistra
Trascrizione 32KU14_10

ISCRIZIONI

Classe di appartenenza documentaria
Tecnica di scrittura a penna
Posizione supporto primario (alto): recto
Trascrizione [in alto] TOP alto I3 [in basso] e la luce se ne va atlantico - portogallo, alentejo 1996

ISCRIZIONI

Classe di appartenenza copyright
Tecnica di scrittura a penna
Posizione supporto primario (basso): verso: al centro
Trascrizione arno hammacher // 32KU14 : // 188x283 // 210x303

ISCRIZIONI

Classe di appartenenza documentaria
Tecnica di scrittura a penna
Posizione supporto primario (destra): recto
Trascrizione [in alto] BOTTOM basso I3 07 [in basso] e la luce se ne va atlantico - portogallo, alentejo 1996

ISCRIZIONI

Classe di appartenenza copyright
Tecnica di scrittura a penna
Posizione supporto primario (basso): verso: in basso a destra
Trascrizione 14/07/1998 // Cristiani Serafina

ISCRIZIONI

Classe di appartenenza documentaria
Tecnica di scrittura a penna
Posizione supporto primario (basso): verso: in basso a sinistra
Trascrizione [segno in corrispondenza di una piega] piegatura // non di shades

ISCRIZIONI

Classe di appartenenza documentaria
Tecnica di scrittura a matita
Posizione passepartout
Trascrizione [in alto a sinistra] [scritta incomprensibile] [al centro in corrispondenza delle foto] 32KN10 // 32KUIY

STEMMI/MARCHI/TIMBRI

Classe di appartenenza	timbro
Qualificazione	dell'autore
Identificazione	Hammacher, Arno
Posizione	supporto primario (sinistra e destra): verso: al centro
Descrizione	[timbro ad inchiostro nero] photograph by arno hammacher // not to be reproduced without the written permission // of the author or who for him // negative [marchio registrato] print d.d. // open edition image lab.

CONSERVAZIONE

STATO DI CONSERVAZIONE

Data	2011
Stato di conservazione	buono

CONDIZIONE GIURIDICA E VINCOLI

ACQUISIZIONE

Tipo acquisizione	acquisto
Nome	Regione Lombardia
Luogo acquisizione	MI/ Cinisello Balsamo/ Villa Ghirlanda/ Museo di Fotografia Contemporanea (dal 2025 Museo Nazionale di Fotografia)/ via Frova, 10

CONDIZIONE GIURIDICA

Indicazione generica	proprietà privata
Indicazione specifica	Fondazione Museo Nazionale di Fotografia (già Fondazione Museo di Fotografia Contemporanea)
Indirizzo	MI/ Cinisello Balsamo/ Villa Ghirlanda/ Museo Nazionale di Fotografia/ via Frova, 10

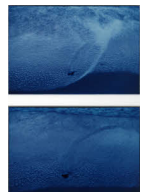
COPYRIGHT

Nome	Eredi Arno Hammacher
Indirizzo	Arno Hammacher © Eredi Arno Hammacher, courtesy Museo Nazionale di Fotografia, Milano-Cinisello Balsamo
Data di scadenza	2086
Diritti d'autore	eredi autore

FONTI E DOCUMENTI DI RIFERIMENTO

DOCUMENTAZIONE FOTOGRAFICA

Genere	documentazione allegata
Tipo	fotografia digitale colore
Codice identificativo	sup_10070_0002274
Percorso relativo del file	fondi\HMC
Nome del file	sup_10070_0002274.jpg



BIBLIOGRAFIA

Genere	bibliografia specifica
Autore	a cura di Giovanna Ginex
Luogo di edizione	Olgiate Olona, Varese
V., pp., nn.	p. 68

MOSTRE

Titolo	Scrittura dalla battaglia. Ciclo di immagini fotografiche, 1992-97
Luogo, sede espositiva, data	Palazzo della Ragione, sala dei Giuristi, Bergamo - 28/07/1998- 20/09/1998

MOSTRE

Titolo	Terramare
Luogo, sede espositiva, data	Cinema Area Metropolis 2.0, Paderno Dugnano - 22/02/2013- 17/03/2013

ACCESSO AI DATI

SPECIFICHE DI ACCESSO AI DATI

Profilo di accesso	1
Motivazione	bene di proprietà privata

COMPILAZIONE

COMPILAZIONE

Data	2011
Nome	Dettoni, Maura
Referente scientifico	Valtorta, Roberta
Funzionario responsabile	Guerci, Gabriella

AGGIORNAMENTO-REVISIONE

Data	2017
Nome	Cerletti, Maddalena
Ente	MFC
Funzionario responsabile	Guerci, Gabriella

AGGIORNAMENTO-REVISIONE

Data	2021
Nome	Cerletti, Maddalena

ANNOTAZIONI

Osservazioni	Verifica e standardizzazione dei campi relativi alla materia e tecnica e misure (paragrafo MT), campo CLFS-classificazione (2021) Scheda catalografica consegnata alla Regione Lombardia. Verifica e standardizzazione dei campi relativi alla datazione specifica e generica (2020)
--------------	--