



## CODICI

Unità operativa	10070
Numero scheda	2266
Codice scheda	SUP-10070-0002266
Visibilità scheda	3

## RIFERIMENTO SCHEDA IMMAGINE

Codice IDK della scheda immagine	IMM-10070-0002047
Codice visibilità scheda immagine	3
Tipo di scheda	F
Livello di ricerca	I

## CODICE UNIVOCO

Codice regione	03
Ente schedatore	R03/ Museo di Fotografia Contemporanea
Ente competente	S27

## OGGETTO

### OGGETTO

Definizione dell'oggetto	positivo
Natura biblioteconomica dell'oggetto	m
Originalità	originale

### QUANTITA'

Numero oggetti/elementi	1
-------------------------	---

## SOGGETTO

### SOGGETTO

Identificazione	Dittico - Portogallo - Alentejo - Oceano Atlantico - Acqua - Onde - Increspature dell'acqua
-----------------	---

### TITOLO

Titolo attribuito	il fiume entra nell'oceano - marea vuota d'inverno
Specifiche titolo	iscrizione a mano dall'autore sul verso della cornice

### CLASSIFICAZIONE

Altra classificazione	foto artistica / di ricerca
Tipo classificazione	Classificazione per genere fotografico Archivi dell'Immagine - Regione Lombardia

### THESAURUS

Descrittore	mare
Tipo thesaurus	Thesaurus AESS, Archivi dell'Immagine - Regione Lombardia

### THESAURUS

Descrittore	acqua
Tipo thesaurus	Thesaurus AESS, Archivi dell'Immagine - Regione Lombardia

### THESAURUS

Descrittore ambiente naturale  
Tipo thesaurus Thesaurus AESS, Archivi dell'Immagine - Regione Lombardia

## LOCALIZZAZIONE GEOGRAFICO-AMMINISTRATIVA

### LOCALIZZAZIONE GEOGRAFICO-AMMINISTRATIVA

Stato Italia  
Regione Lombardia  
Provincia MI  
Nome provincia Milano  
Codice Istat comune 015077  
Comune Cinisello Balsamo  
Località Cinisello Balsamo

### COLLOCAZIONE SPECIFICA

Tipologia villa  
Qualificazione gentilizia  
Denominazione Villa Ghirlanda Silva  
Denominazione spazio viabilistico via Frova, 10  
Denominazione struttura Museo di Fotografia Contemporanea  
conservativa - livello 1  
Denominazione struttura archivio fotografico  
conservativa - livello 2  
Tipologia struttura conservativa museo

## UBICAZIONE

### UBICAZIONE FOTO

Fondo Arno Hammacher/ Scrittura dalla battaglia  
Sezione HMC  
Serie archivistica HAMMACHER\_ Scrittura\_dalla\_battaglia  
Insieme PNRR  
Collocazione cella frigorifera  
Altra segnatura 29KU12 e 29KU13

### STIMA

Stima E 3.000

## LUOGO E DATA DELLA RIPRESA

### LOCALIZZAZIONE

Stato Portogallo  
Altra località/località estera Alentejo  
Data 1996

### DATAZIONE GENERICA

Secolo XX  
Frazione di secolo fine

### DATAZIONE SPECIFICA

Da 1996  
A 1996

## DEFINIZIONE CULTURALE

### AUTORE DELLA FOTOGRAFIA

Autore/Nome scelto Hammacher, Arno  
Dati anagrafici/estremi cronologici 1927-2016  
Riferimento all'intervento fotografo principale  
Motivazione dell'attribuzione iscrizione  
Codice scheda autore AUF-10070-0000026

## CRONOLOGIA

**CRONOLOGIA GENERICA**

Secolo XX  
Frazione di secolo fine

**CRONOLOGIA SPECIFICA**

Da 1996  
A 1996

**MOTIVAZIONE CRONOLOGIA**

Motivazione iscrizione  
Specifiche sul recto dei supporti primari a mano dall'autore

**DATI TECNICI**

Indicazione di colore C  
Materia e tecnica stampa cromogenica / carta

**MISURE**

Tipo misure supporto primario (destra)  
Unità di misura mm.  
Altezza 245  
Larghezza 305  
Validità ca.

**MISURE**

Tipo misure cornice  
Unità di misura mm.  
Altezza 485  
Larghezza 665  
Spessore 34  
Validità ca.

**MISURE**

Tipo misure supporto primario (sinistra)  
Unità di misura mm.  
Altezza 245  
Larghezza 305  
Validità ca.  
Formato 50x70  
Altri formati 245 x 305 mm

**DATI ANALITICI****ISCRIZIONI**

Classe di appartenenza copyright  
Tecnica di scrittura a penna  
Posizione supporto primario (destra): verso: al centro  
Trascrizione arno hammacher //29ku12.. // 189x284 // 212x242

**ISCRIZIONI**

Classe di appartenenza copyright  
Tecnica di scrittura a penna  
Posizione supporto primario (destra): verso: in basso a destra  
Trascrizione 14/07/1998 // Cristiani Serafina

**ISCRIZIONI**

Classe di appartenenza documentaria  
Tecnica di scrittura a penna  
Posizione cornice: verso: in basso a sinistra  
Trascrizione [su etichetta adesiva bianca:] file n.29ku13,12 // arno // OPEN EDITION //signed by the author + // dated and signed by the printer

**ISCRIZIONI**

Classe di appartenenza	didascalica
Tecnica di scrittura	a penna
Posizione	cornice: verso: in basso a destra
Trascrizione	[su etichetta adesiva bianca:] il fiume entra nell'oceano // atlantico - portugal, alentejo 1996 // 28

#### ISCRIZIONI

Classe di appartenenza	didascalica
Tecnica di scrittura	a penna
Posizione	cornice: verso: in basso al centro
Trascrizione	[su striscia di carta incollata] 26* il fiume entra nell'oceano - marea vuota d'inverno 29ku12a_11a

#### ISCRIZIONI

Classe di appartenenza	documentaria
Tecnica di scrittura	a penna
Posizione	cornice: sul bordo in basso a sinistra
Trascrizione	29ku12a_11a

#### ISCRIZIONI

Classe di appartenenza	documentaria
Tecnica di scrittura	a penna
Posizione	supporto primario (destra): recto
Trascrizione	[ in alto] RIGHT > destra 28 [in basso] atlantico - portugal, alentejo 1996

#### ISCRIZIONI

Classe di appartenenza	copyright
Tecnica di scrittura	a penna
Posizione	supporto primario (sinistra): verso: al centro
Trascrizione	arno hammacher // 29ku13: // 189x283 // 212x242

#### ISCRIZIONI

Classe di appartenenza	documentaria
Tecnica di scrittura	a penna
Posizione	supporto primario (sinistra): recto
Trascrizione	[in alto] 28 < sinistra LEFT [in basso] atlantico - portugal, alentejo 1996

#### ISCRIZIONI

Classe di appartenenza	copyright
Tecnica di scrittura	a penna
Posizione	supporto primario (sinistra): verso: in basso a destra
Trascrizione	14/07/1998 // Cristiani Serafina

#### STEMMI/MARCHI/TIMBRI

Classe di appartenenza	timbro
Qualificazione	dell'autore
Identificazione	Hammacher, Arno
Posizione	supporto primario (sinistra e destra): verso: al centro
Descrizione	[timbro ad inchiostro nero] photograph by arno hammacher // not to be reproduced without the written permission // of the author or who for him // negative [marchio registrato] print d.d. // open edition image lab.

#### CONSERVAZIONE

##### STATO DI CONSERVAZIONE

Data	2011
Stato di conservazione	buono

#### CONDIZIONE GIURIDICA E VINCOLI

##### ACQUISIZIONE

Tipo acquisizione	acquisto
-------------------	----------

Nome	Regione Lombardia
Luogo acquisizione	MI/ Cinisello Balsamo/ Villa Ghirlanda/ Museo di Fotografia Contemporanea/ via Frova, 10

#### CONDIZIONE GIURIDICA

Indicazione generica	proprietà privata
Indicazione specifica	Fondazione Museo di Fotografia Contemporanea
Indirizzo	MI/ Cinisello Balsamo/ Villa Ghirlanda/ Museo di Fotografia Contemporanea/ via Frova, 10

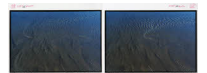
#### COPYRIGHT

Nome	Eredi Arno Hammacher
Indirizzo	Arno Hammacher © Eredi Arno Hammacher - Museo di Fotografia Contemporanea, Milano-Cinisello Balsamo
Data di scadenza	2086
Diritti d'autore	eredi autore

#### FONTI E DOCUMENTI DI RIFERIMENTO

##### DOCUMENTAZIONE FOTOGRAFICA

Genere	documentazione allegata
Tipo	fotografia digitale colore
Codice identificativo	sup_10070_0002265
Percorso relativo del file	fondi\HMC
Nome del file	sup_10070_0002265.jpg



#### BIBLIOGRAFIA

Genere	bibliografia specifica
Autore	a cura di Giovanna Ginex
Luogo di edizione	Olgiate Olona, Varese
V., pp., nn.	p. 68

#### MOSTRE

Titolo	Scrittura dalla battaglia. Ciclo di immagini fotografiche, 1992-97
Luogo, sede espositiva, data	Palazzo della Ragione, sala dei Giuristi, Bergamo - 28/07/1998- 20/09/1998

#### MOSTRE

Titolo	Terramare
Luogo, sede espositiva, data	Cinema Area Metropolis 2.0, Paderno Dugnano - 22/02/2013- 17/03/2013

#### ACCESSO AI DATI

##### SPECIFICHE DI ACCESSO AI DATI

Profilo di accesso	1
Motivazione	bene di proprietà privata

#### COMPILAZIONE

##### COMPILAZIONE

Data	2011
Nome	Dettoni, Maura
Referente scientifico	Valtorta, Roberta
Funzionario responsabile	Guerci, Gabriella

#### AGGIORNAMENTO-REVISIONE

Data	2017
Nome	Cerletti, Maddalena
Ente	MFC
Funzionario responsabile	Guerci, Gabriella

#### AGGIORNAMENTO-REVISIONE

Data	2021
------	------

Nome Cerletti, Maddalena

**ANNOTAZIONI**

Osservazioni Verifica e standardizzazione dei campi relativi alla materia e tecnica e misure (paragrafo MT), campo CLFS-classificazione (2021) Scheda catalografica consegnata alla Regione Lombardia. Verifica e standardizzazione dei campi relativi alla datazione specifica e generica (2020)