



CODICI

Unità operativa	10070
Numero scheda	2264
Codice scheda	SUP-10070-0002264
Visibilità scheda	3

RIFERIMENTO SCHEDA IMMAGINE

Codice IDK della scheda immagine	IMM-10070-0002046
Codice visibilità scheda immagine	3
Tipo di scheda	F
Livello di ricerca	I

CODICE UNIVOCO

Codice regione	03
Ente schedatore	R03/ Museo di Fotografia Contemporanea
Ente competente	S27

OGGETTO

OGGETTO

Definizione dell'oggetto	positivo
Natura biblioteconomica dell'oggetto	m
Originalità	originale

QUANTITA'

Numero oggetti/elementi	1
-------------------------	---

SOGGETTO

SOGGETTO

Identificazione	Dittico - Sicilia - Ragusa - Mar Mediterraneo - Spiaggia - Battigia - Onde mosse dal vento
-----------------	--

TITOLO

Titolo attribuito	Grafia delle onde - vento forte dall'este - inverno
Specifiche titolo	iscrizione a mano dall'autore sul verso della cornice

CLASSIFICAZIONE

Altra classificazione	foto artistica / di ricerca
Tipo classificazione	Classificazione per genere fotografico Archivi dell'Immagine - Regione Lombardia

THESAURUS

Descrittore	mare
Tipo thesaurus	Thesaurus AESS, Archivi dell'Immagine - Regione Lombardia

THESAURUS

Descrittore	acqua
Tipo thesaurus	Thesaurus AESS, Archivi dell'Immagine - Regione Lombardia

THESAURUS

Descrittore ambiente naturale
Tipo thesaurus Thesaurus AESS, Archivi dell'Immagine - Regione Lombardia

LOCALIZZAZIONE GEOGRAFICO-AMMINISTRATIVA

LOCALIZZAZIONE GEOGRAFICO-AMMINISTRATIVA

Stato Italia
Regione Lombardia
Provincia MI
Nome provincia Milano
Codice Istat comune 015077
Comune Cinisello Balsamo
Località Cinisello Balsamo

COLLOCAZIONE SPECIFICA

Tipologia villa
Qualificazione gentilia
Denominazione Villa Ghirlanda Silva
Denominazione spazio viabilistico via Frova, 10
Denominazione struttura conservativa - livello 1 Museo Nazionale di Fotografia (già Museo di Fotografia Contemporanea)
Denominazione struttura conservativa - livello 2 archivio fotografico
Tipologia struttura conservativa museo

ACCESSIBILITA' DEL BENE

Accessibilità SI
Specifiche su appuntamento

UBICAZIONE

UBICAZIONE FOTO

Fondo Arno Hammacher/ Scrittura dalla battaglia
Sezione HMC
Serie archivistica HAMMACHER_ Scrittura_dalla_battaglia
Insieme PNRR
Collocazione cella frigorifera
Altra segnatura 03KQ16 e 03KQ15

STIMA

Stima Euro 3.000

LUOGO E DATA DELLA RIPRESA

LOCALIZZAZIONE

Stato Italia
Regione Sicilia
Provincia RG
Data 1992

DATAZIONE GENERICA

Secolo XX
Frazione di secolo fine

DATAZIONE SPECIFICA

Da 1992
A 1992

DEFINIZIONE CULTURALE

AUTORE DELLA FOTOGRAFIA

Autore/Nome scelto Hammacher, Arno
Dati anagrafici/estremi cronologici 1927-2016

Motivazione dell'attribuzione	iscrizione
Codice scheda autore	AUF-10070-0000026

CRONOLOGIA

CRONOLOGIA GENERICA

Secolo	XX
Frazione di secolo	fine

CRONOLOGIA SPECIFICA

Da	1992
A	1992

MOTIVAZIONE CRONOLOGIA

Motivazione	iscrizione
Specifiche	sul recto dei supporti primari a mano dall'autore

DATI TECNICI

Indicazione di colore	C
Materia e tecnica	stampa cromogenica / carta
Specifiche tecniche	Dittico

MISURE

Tipo misure	supporto primario (alto)
Unità di misura	mm.
Altezza	210
Larghezza	305
Validità	ca.

MISURE

Tipo misure	cornice
Unità di misura	mm.
Altezza	485
Larghezza	665
Spessore	34
Validità	ca.

MISURE

Tipo misure	supporto primario (basso)
Unità di misura	mm.
Altezza	210
Larghezza	305
Validità	ca.
Formato	50x70
Altri formati	485 x 665 mm

DATI ANALITICI

ISCRIZIONI

Classe di appartenenza	copyright
Tecnica di scrittura	a penna
Posizione	supporto primario (alto): verso: al centro
Trascrizione	arno hammacher // 03KQ16 : // 189x284 // 212x303

ISCRIZIONI

Classe di appartenenza	copyright
Tecnica di scrittura	a penna
Posizione	supporto primario (alto): verso: in basso a destra
Trascrizione	14/07/1998 // Cristiani Serafina

ISCRIZIONI

Classe di appartenenza	documentaria
------------------------	--------------

Tecnica di scrittura a penna
Posizione cornice: verso: in basso a sinistra
Trascrizione [su etichetta adesiva bianca:] file n. 27kv02 // arno // OPEN EDITION //signed by the author + // dated and signed by the printer

ISCRIZIONI

Classe di appartenenza didascalica
Tecnica di scrittura a penna
Posizione cornice: verso: in basso a destra
Trascrizione [su etichetta adesiva bianca:] al tramonto // nel pieno della marea // pacific ocean - usa, oregon 1997

ISCRIZIONI

Classe di appartenenza didascalica
Tecnica di scrittura a penna
Posizione cornice: verso: in basso al centro
Trascrizione [su striscia di carta incollata] 01 grafia delle onde - vento forte dall'este - inverno

ISCRIZIONI

Classe di appartenenza documentaria
Tecnica di scrittura a penna
Posizione cornice: sul bordo in basso a sinistra
Trascrizione 06KQ16_15 [bollino adesivo blu]

ISCRIZIONI

Classe di appartenenza documentaria
Tecnica di scrittura a penna
Posizione supporto primario (alto): recto
Trascrizione [in alto] 01 alto TOP [in basso] sabbia - acqua - ventoforte mediterraneo - sicilia, ragusa 1992

ISCRIZIONI

Classe di appartenenza copyright
Tecnica di scrittura a penna
Posizione supporto primario (basso): verso: al centro
Trascrizione arno hammacher // 03KQ15 : // 189x283 // 212x303

ISCRIZIONI

Classe di appartenenza documentaria
Tecnica di scrittura a penna
Posizione supporto primario (destra): recto
Trascrizione [in alto] 01 BASSO bottom [in basso] sabbia - acqua - ventoforte mediterraneo - sicilia, ragusa 1992

ISCRIZIONI

Classe di appartenenza copyright
Tecnica di scrittura a penna
Posizione supporto primario (basso): verso: in basso a destra
Trascrizione 14/07/1998 // Cristiani Serafina

STEMMI/MARCHI/TIMBRI

Classe di appartenenza timbro
Qualificazione dell'autore
Identificazione Hammacher, Arno
Posizione supporto primario (alto e basso): verso: al centro
Descrizione [timbro ad inchiostro nero] photograph by arno hammacher // not to be reproduced without the written permission // of the author or who for him // negative [marchio registrato] print d.d. // open edition image lab.

CONSERVAZIONE

STATO DI CONSERVAZIONE

Data 2011
Stato di conservazione buono

CONDIZIONE GIURIDICA E VINCOLI

ACQUISIZIONE

Tipo acquisizione acquisto
Nome Regione Lombardia
Luogo acquisizione MI/ Cinisello Balsamo/ Villa Ghirlanda/ Museo di Fotografia Contemporanea (dal 2025 Museo Nazionale di Fotografia)/ via Frova, 10

CONDIZIONE GIURIDICA

Indicazione generica proprietà privata
Indicazione specifica Fondazione Museo Nazionale di Fotografia (già Fondazione Museo di Fotografia Contemporanea)
Indirizzo MI/ Cinisello Balsamo/ Villa Ghirlanda/ Museo Nazionale di Fotografia/ via Frova, 10

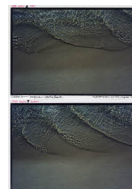
COPYRIGHT

Nome Eredi Arno Hammacher
Indirizzo Arno Hammacher © Eredi Arno Hammacher, courtesy Museo Nazionale di Fotografia, Milano-Cinisello Balsamo
Data di scadenza 2086
Diritti d'autore eredi autore

FONTI E DOCUMENTI DI RIFERIMENTO

DOCUMENTAZIONE FOTOGRAFICA

Genere documentazione allegata
Tipo fotografia digitale colore
Codice identificativo sup_10070_0002264
Percorso relativo del file fondi\HMC
Nome del file sup_10070_0002264.jpg



BIBLIOGRAFIA

Genere bibliografia specifica
Autore a cura di Giovanna Ginex
Luogo di edizione Olgiate Olona, Varese
V., pp., nn. p. 68

MOSTRE

Titolo Scrittura dalla battaglia. Ciclo di immagini fotografiche, 1992-97
Luogo, sede espositiva, data Palazzo della Ragione, sala dei Giuristi, Bergamo - 28/07/1998- 20/09/1998

MOSTRE

Titolo Terramare
Luogo, sede espositiva, data Cinema Area Metropolis 2.0, Paderno Dugnano - 22/02/2013- 17/03/2013

ACCESSO AI DATI

SPECIFICHE DI ACCESSO AI DATI

Profilo di accesso 1
Motivazione bene di proprietà privata

COMPILAZIONE

COMPILAZIONE

Data 2011

Nome	Dettoni, Maura
Referente scientifico	Valtorta, Roberta
Funzionario responsabile	Guerci, Gabriella

AGGIORNAMENTO-REVISIONE

Data	2017
Nome	Cerletti, Maddalena
Ente	MFC
Funzionario responsabile	Guerci, Gabriella

AGGIORNAMENTO-REVISIONE

Data	2021
Nome	Cerletti, Maddalena

ANNOTAZIONI

Osservazioni	Verifica e standardizzazione dei campi relativi alla materia e tecnica e misure (paragrafo MT), campo CLFS-classificazione (2021) Scheda catalografica consegnata alla Regione Lombardia. Verifica e standardizzazione dei campi relativi alla datazione specifica e generica (2020)
--------------	--