



CODICI

| | |
|-------------------|-------------------|
| Unità operativa | 10070 |
| Numero scheda | 2156 |
| Codice scheda | SUP-10070-0002156 |
| Visibilità scheda | 3 |

RIFERIMENTO SCHEDA IMMAGINE

| | |
|-----------------------------------|-------------------|
| Codice IDK della scheda immagine | IMM-10070-0001941 |
| Codice visibilità scheda immagine | 3 |
| Tipo di scheda | F |
| Livello di ricerca | I |

CODICE UNIVOCO

| | |
|-----------------|--|
| Codice regione | 03 |
| Ente schedatore | R03/ Museo di Fotografia Contemporanea |
| Ente competente | S27 |

OGGETTO

OGGETTO

| | |
|--------------------------------------|-----------|
| Definizione dell'oggetto | positivo |
| Natura biblioteconomica dell'oggetto | m |
| Originalità | originale |

QUANTITA'

| | |
|-------------------------|---|
| Numero oggetti/elementi | 2 |
|-------------------------|---|

SOGGETTO

SOGGETTO

| | |
|-----------------|---|
| Identificazione | Bienno - Vaso Re - Opificio - Scarico dell'acqua in una pozza |
|-----------------|---|

TITOLO

| | |
|-------------------|--|
| Titolo proprio | Storie immaginate. Bienno, Vaso Re, il Ferro |
| Specifiche titolo | dell'autore |

CLASSIFICAZIONE

| | |
|-----------------------|--|
| Altra classificazione | reportage |
| Tipo classificazione | Classificazione per genere fotografico Archivi dell'Immagine - Regione Lombardia |

THESAURUS

| | |
|----------------|---|
| Descrittore | lavoro artigianale |
| Tipo thesaurus | Thesaurus AESS, Archivi dell'Immagine - Regione Lombardia |

THESAURUS

| | |
|----------------|---|
| Descrittore | architettura |
| Tipo thesaurus | Thesaurus AESS, Archivi dell'Immagine - Regione Lombardia |

THESAURUS

| | |
|-------------|-----------|
| Descrittore | industria |
|-------------|-----------|

Tipo thesaurus Thesaurus AESS, Archivi dell'Immagine - Regione Lombardia

THESAURUS

Descrittore ingegneria civile e militare

Tipo thesaurus Thesaurus AESS, Archivi dell'Immagine - Regione Lombardia

LOCALIZZAZIONE GEOGRAFICO-AMMINISTRATIVA

LOCALIZZAZIONE GEOGRAFICO-AMMINISTRATIVA

Stato Italia
Regione Lombardia
Provincia MI
Nome provincia Milano
Codice Istat comune 015077
Comune Cinisello Balsamo

COLLOCAZIONE SPECIFICA

Tipologia villa
Qualificazione gentilizia
Denominazione Villa Ghirlanda Silva
Denominazione spazio viabilistico via Frova, 10
Denominazione struttura conservativa - livello 1 Museo Nazionale di Fotografia (già Museo di Fotografia Contemporanea)
Denominazione struttura conservativa - livello 2 archivio fotografico
Tipologia struttura conservativa museo

ACCESSIBILITA' DEL BENE

Accessibilità SI
Specifiche su appuntamento

UBICAZIONE

UBICAZIONE FOTO

Fondo Storie immaginate in luoghi reali
Sezione STIMM
Serie archivistica ABATI_Storie_immaginate_Il_ferro
Insieme PNRR
Insieme AI
Collocazione STIMM_3_STCR_CQ
Segnatura strutturata (da calcolare) STIMM_3_STCR_CQ
Altra segnatura 44A

STIMA

Stima Euro 3.826
Data stima 2007
Motivazione della stima valore della committenza

STIMA

Stima Euro 17.982
Data stima 2007
Motivazione della stima valore di mercato

LUOGO E DATA DELLA RIPRESA

LOCALIZZAZIONE

Stato Italia
Regione Lombardia
Provincia BS
Comune Bienno
Data 2007

DATAZIONE GENERICA

| | |
|---------------------------------------|--|
| Secolo | XXI |
| Frazione di secolo | inizio |
| DATAZIONE SPECIFICA | |
| Da | 2007 |
| A | 2007 |
| DEFINIZIONE CULTURALE | |
| AUTORE DELLA FOTOGRAFIA | |
| Autore/Nome scelto | Abati, Andrea |
| Dati anagrafici/estremi cronologici | 1952- |
| Motivazione dell'attribuzione | documentazione |
| Codice scheda autore | AUF-MI170-0000005 |
| Sigla per citazione | 00000005 |
| CRONOLOGIA | |
| CRONOLOGIA GENERICA | |
| Secolo | XXI |
| Frazione di secolo | inizio |
| CRONOLOGIA SPECIFICA | |
| Da | 2007 |
| A | 2007 |
| MOTIVAZIONE CRONOLOGIA | |
| Motivazione | documentazione |
| DATI TECNICI | |
| Indicazione di colore | C |
| Materia e tecnica | stampa cromogenica / carta |
| Specifiche tecniche | presente 1 passepartout di formato 59,5 x 42 cm realizzato in occasione della mostra Animati (può essere utilizzato per qualsiasi opera di Andrea Abati) |
| MISURE | |
| Tipo misure | supporto primario |
| Unità di misura | mm. |
| Altezza | 300 |
| Larghezza | 450 |
| Validità | ca. |
| Formato | 40x50 |
| Altri formati | 300 x 450 mm |
| CONSERVAZIONE | |
| STATO DI CONSERVAZIONE | |
| Data | 2011 |
| Stato di conservazione | buono |
| CONDIZIONE GIURIDICA E VINCOLI | |
| ACQUISIZIONE | |
| Tipo acquisizione | committenza |
| Nome | Abati, Andrea |
| Data acquisizione | 2007 |
| Luogo acquisizione | MI/ Cinisello Balsamo/ Villa Ghirlanda/ Museo di Fotografia Contemporanea (dal 2025 Museo Nazionale di Fotografia)/ via Frova, 10 |
| CONDIZIONE GIURIDICA | |
| Indicazione generica | proprietà privata |
| Indicazione specifica | Fondazione Museo Nazionale di Fotografia (già Fondazione Museo di Fotografia Contemporanea) |

Indirizzo MI/ Cinisello Balsamo/ Villa Ghirlanda/ Museo Nazionale di Fotografia/ via Frova, 10

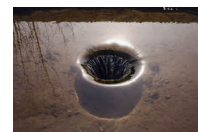
COPYRIGHT

Nome Abati, Andrea/ Museo Nazionale di Fotografia
Indirizzo © Andrea Abati e Museo Nazionale di Fotografia, courtesy Museo Nazionale di Fotografia, Milano-Cinisello Balsamo
Diritti d'autore autore/ Museo Nazionale di Fotografia

FONTI E DOCUMENTI DI RIFERIMENTO

DOCUMENTAZIONE FOTOGRAFICA

Genere documentazione allegata
Tipo fotografia digitale colore
Codice identificativo sup_10070_0002156
Percorso relativo del file fondi\STIMM
Nome del file sup_10070_0002156.jpg



BIBLIOGRAFIA

Genere bibliografia specifica
Titolo libro o rivista Storie immaginate in luoghi reali
Luogo di edizione Cinisello Balsamo, Milano
Anno di edizione 2007
Codice scheda bibliografia 10120-00138

BIBLIOGRAFIA

Genere bibliografia specifica
Autore Valtorta R. (a cura di)
Titolo libro o rivista il museo, le collezioni #2
Luogo di edizione Cinisello Balsamo
Anno di edizione 2009
Codice scheda bibliografia 10120-00114
Sigla per citazione 00000114
V., pp., nn. p. 74

MOSTRE

Titolo Storie immaginate in luoghi reali
Luogo, sede espositiva, data Cinisello Balsamo (MI), Museo di Fotografia Contemporanea, 2007/10/28 - 2008/04/27

ACCESSO AI DATI

SPECIFICHE DI ACCESSO AI DATI

Profilo di accesso 1
Motivazione bene di proprietà privata

COMPILAZIONE

COMPILAZIONE

Data 2011
Nome Brandani, Clara
Referente scientifico Valtorta, Roberta
Funzionario responsabile Guerci, Gabriella

AGGIORNAMENTO-REVISIONE

Data 2021
Nome Cerletti, Maddalena

ANNOTAZIONI

Osservazioni

Verifica e standardizzazione dei campi relativi alla materia e tecnica e misure (paragrafo MT), campo CLFS-classificazione (2021) La sequenza comprende 22 immagini e alcuni testi. L'allestimento totale è di 46 immagini e alcuni testi. Verifica e standardizzazione dei campi relativi alla datazione specifica e generica (2020)