



## CODICI

Unità operativa	10070
Numero scheda	1727
Codice scheda	SUP-10070-0001727
Visibilità scheda	3
Utilizzo scheda per diffusione	00

## RIFERIMENTO SCHEDA IMMAGINE

Codice IDK della scheda immagine	IMM-10070-0001516
Codice visibilità scheda immagine	3
Codice diffusione scheda immagine	00
Tipo di scheda	F
Livello di ricerca	I

## CODICE UNIVOCO

Codice regione	03
Numero di catalogo generale	02110808
Ente schedatore	R03/ Museo di Fotografia Contemporanea
Ente competente	S27

## OGGETTO

### OGGETTO

Definizione dell'oggetto	positivo
Natura biblioteconomica dell'oggetto	m
Originalità	originale

### QUANTITA'

Numero oggetti/elementi	1
-------------------------	---

## SOGGETTO

### SOGGETTO

Identificazione	Milano - Zona centro direzionale - Edifici - Macerie
-----------------	--

### TITOLO

Titolo proprio	Milano
Specifiche titolo	dell'autore

### TITOLO

Titolo attribuito	Milano, 1960
Specifiche titolo	didascalia mostra "Ieri Oggi Milano 2015. Capolavori del Museo di Fotografia Contemporanea", Milano, Spazio Oberdan, 2015

## CLASSIFICAZIONE

Altra classificazione	architettura
Tipo classificazione	Classificazione per genere fotografico Archivi dell'Immagine - Regione Lombardia

## CLASSIFICAZIONE

Altra classificazione	paesaggio
-----------------------	-----------

Tipo classificazione Classificazione per genere fotografico Archivi dell'Immagine - Regione Lombardia

#### **THESAURUS**

Descrittore architettura

Tipo thesaurus Thesaurus AESS, Archivi dell'Immagine - Regione Lombardia

#### **THESAURUS**

Descrittore città

Tipo thesaurus Thesaurus AESS, Archivi dell'Immagine - Regione Lombardia

#### **LOCALIZZAZIONE GEOGRAFICO-AMMINISTRATIVA**

##### **LOCALIZZAZIONE GEOGRAFICO-AMMINISTRATIVA**

Stato Italia  
Regione Lombardia  
Provincia MI  
Nome provincia Milano  
Codice Istat comune 015077  
Comune Cinisello Balsamo

##### **COLLOCAZIONE SPECIFICA**

Tipologia villa  
Qualificazione gentilizia  
Denominazione Villa Ghirlanda Silva  
Denominazione spazio viabilistico via Frova, 10  
Denominazione struttura Museo Nazionale di Fotografia (già Museo di Fotografia Contemporanea)  
conservativa - livello 1  
Denominazione struttura archivio fotografico  
conservativa - livello 2  
Tipologia struttura conservativa museo  
Collocazione originaria NO

##### **ACCESSIBILITA' DEL BENE**

Accessibilità SI  
Specifiche su appuntamento

#### **ALTRE LOCALIZZAZIONI GEOGRAFICO-AMMINISTRATIVE**

Tipo di localizzazione luogo di provenienza

##### **LOCALIZZAZIONE GEOGRAFICO-AMMINISTRATIVA**

Stato Italia  
Regione Lombardia  
Provincia MI  
Comune Monza

##### **COLLOCAZIONE SPECIFICA**

Tipologia casa  
Qualificazione civile

##### **DATA**

Data uscita 2007

#### **UBICAZIONE**

##### **UBICAZIONE FOTO**

Fondo Achille Sacconi  
Sezione SCC  
Insieme PNRR  
Collocazione SCC\_5\_ST\_CS  
Segnatura strutturata (da calcolare) SCC\_5\_ST\_CS

##### **INVENTARIO**

Numero di inventario generale 12

<b>STIMA</b>	
Stima	Euro 200
Data stima	2008
Motivazione della stima	assicurazione
<b>STIMA</b>	
Stima	Euro 1.000
Data stima	2015
Motivazione della stima	assicurazione mostra Spazio Oberdan 2015
<b>LUOGO E DATA DELLA RIPRESA</b>	
<b>LOCALIZZAZIONE</b>	
Stato	Italia
Regione	Lombardia
Provincia	MI
Comune	Milano
Data	1960
<b>DATAZIONE GENERICA</b>	
Secolo	XX
Frazione di secolo	metà
<b>DATAZIONE SPECIFICA</b>	
Da	1960
A	1960
<b>DEFINIZIONE CULTURALE</b>	
<b>AUTORE DELLA FOTOGRAFIA</b>	
Autore/Nome scelto	Sacconi, Achille
Dati anagrafici/estremi cronologici	1927-2022
Motivazione dell'attribuzione	timbro
Motivazione dell'attribuzione	documentazione
Codice scheda autore	AUF-10070-0000012
Sigla per citazione	00000118
<b>CRONOLOGIA</b>	
<b>CRONOLOGIA GENERICA</b>	
Secolo	XX
Frazione di secolo	metà
<b>CRONOLOGIA SPECIFICA</b>	
Da	1960
A	1960
<b>MOTIVAZIONE CRONOLOGIA</b>	
Motivazione	comunicazione autore
<b>DATI TECNICI</b>	
Indicazione di colore	BN
Materia e tecnica	gelatina bromuro d'argento/carta
<b>MISURE</b>	
Tipo misure	supporto primario
Unità di misura	mm.
Altezza	304
Larghezza	404
Validità	ca.
<b>MISURE</b>	
Tipo misure	singola immagine

Unità di misura	mm.
Altezza	286
Larghezza	282
Validità	ca.

#### MISURE

Tipo misure	passepartout
Unità di misura	mm.
Altezza	600
Larghezza	500
Formato	50x60
Altri formati	286 x 282 mm

#### DATI ANALITICI

##### ISCRIZIONI

Classe di appartenenza	documentaria
Tecnica di scrittura	a matita
Posizione	supporto primario: verso
Trascrizione	Milano - centro direzionale (1960 - [simbolo di "circa"]) *

##### STEMMI/MARCHI/TIMBRI

Classe di appartenenza	timbro
Qualificazione	dell'autore
Identificazione	Achille Sacconi
Posizione	supporto primario: recto
Descrizione	timbro a secco recante l'iscrizione: "AS"

#### CONSERVAZIONE

##### STATO DI CONSERVAZIONE

Data	2008
Stato di conservazione	ottimo

#### CONDIZIONE GIURIDICA E VINCOLI

##### ACQUISIZIONE

Tipo acquisizione	donazione
Nome	Sacconi, Achille
Data acquisizione	2008
Luogo acquisizione	MI/ Cinisello Balsamo/ Villa Ghirlanda/ Museo di Fotografia Contemporanea (dal 2025 Museo Nazionale di Fotografia)/ via Frova, 10

##### CONDIZIONE GIURIDICA

Indicazione generica	proprietà privata
Indicazione specifica	Fondazione Museo Nazionale di Fotografia (già Fondazione Museo di Fotografia Contemporanea)
Indirizzo	MI/ Cinisello Balsamo/ Villa Ghirlanda/ Museo Nazionale di Fotografia/ via Frova, 10

##### COPYRIGHT

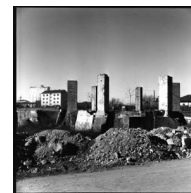
Nome	Eredi Achille Sacconi
Indirizzo	Achille Sacconi © Eredi Achille Sacconi, courtesy Museo Nazionale di Fotografia, Milano-Cinisello Balsamo
Diritti d'autore	eredi autore

#### FONTI E DOCUMENTI DI RIFERIMENTO

##### DOCUMENTAZIONE FOTOGRAFICA

Genere	documentazione allegata
Tipo	fotografia digitale b.n.
Autore	Chiarini, Barbara

Data	2008
Ente proprietario	Museo di Fotografia Contemporanea
Codice identificativo	sup_10070_0001727
Percorso relativo del file	fondi\SCC
Nome del file	sup_10070_0001727.jpg



## BIBLIOGRAFIA

Genere	bibliografia specifica
Autore	Valtorta R. (a cura di)
Titolo libro o rivista	Ieri Oggi Milano. Capolavori del Museo di Fotografia Contemporanea
Luogo di edizione	Cinisello Balsamo (MI)
Anno di edizione	2015
Codice scheda bibliografia	10120-00156
V., pp., nn.	p. 36

## MOSTRE

Titolo	Achille Sacconi / fotografie 1960-2004
Luogo, sede espositiva, data	Cinisello Balsamo (MI), Museo di Fotografia Contemporanea, 2007/10/27 - 2008/04/27

## MOSTRE

Titolo	Ieri oggi Milano 2015. Capolavori del Museo di Fotografia Contemporanea
Luogo, sede espositiva, data	Milano (MI), Spazio Oberdan, 2015/06/19 - 2015/08/30

## ACCESSO AI DATI

### SPECIFICHE DI ACCESSO AI DATI

Profilo di accesso	1
Motivazione	bene di proprietà privata

## COMPILAZIONE

### COMPILAZIONE

Data	2008
Nome	Losito, Laura
Referente scientifico	Valtorta, Roberta
Funzionario responsabile	Manzoni, Giuseppe

### AGGIORNAMENTO-REVISIONE

Data	2015
Nome	Cerletti, Maddalena
Ente	MFC
Referente scientifico	Valtorta, Roberta
Funzionario responsabile	Guerci, Gabriella

### AGGIORNAMENTO-REVISIONE

Data	2021
Nome	Cerletti, Maddalena
Referente scientifico	Cerletti, Maddalena
Funzionario responsabile	Guerci, Gabriella

### AGGIORNAMENTO-REVISIONE

Data	2022
Nome	Cerletti, Maddalena
Referente scientifico	Cerletti, Maddalena
Funzionario responsabile	Guerci, Gabriella

## ANNOTAZIONI

Osservazioni

Aggiornamento copyright e biografia autore (2022) Verifica e standardizzazione dei campi relativi alla materia e tecnica e misure (paragrafo MT), campo CLFS-classificazione (2021) Scheda catalografica consegnata alla Regione Lombardia. Verifica e standardizzazione dei campi relativi alla datazione specifica e generica (2020)