

## CODICI

Unità operativa	10040
Numero scheda	284
Codice scheda	SUP-10040-0000284
Visibilità scheda	3

## RIFERIMENTO SCHEDA IMMAGINE

Codice IDK della scheda immagine	IMM-10040-0000284
Codice visibilità scheda immagine	3
Tipo di scheda	F
Livello di ricerca	I

## CODICE UNIVOCO

Codice regione	03
Ente schedatore	R03/ Museo di Fotografia Contemporanea
Ente competente	S27

## OGGETTO

### OGGETTO

Definizione dell'oggetto	positivo
Natura biblioteconomica dell'oggetto	m
Originalità	originale

### QUANTITA'

Numero oggetti/elementi	1
-------------------------	---

## SOGGETTO

### SOGGETTO

Identificazione	Cinisello Balsamo - Zona industriale - Scorcio di uno stabilimento dalla strada adiacente
-----------------	---

### TITOLO

Titolo attribuito	Zona industriale
Specifiche titolo	del catalogatore

### CLASSIFICAZIONE

Altra classificazione	paesaggio
Tipo classificazione	Classificazione per genere fotografico Archivi dell'Immagine - Regione Lombardia

### THESAURUS

Descrittore	infrastruttura viabilistica
Tipo thesaurus	CDS

### THESAURUS

Descrittore	insediamento produttivo
Tipo thesaurus	CDS

### THESAURUS

Descrittore paesaggio industriale  
Tipo thesaurus CDS

#### LOCALIZZAZIONE GEOGRAFICO-AMMINISTRATIVA

##### LOCALIZZAZIONE GEOGRAFICO-AMMINISTRATIVA

Stato Italia  
Regione Lombardia  
Provincia MI  
Nome provincia Milano  
Codice Istat comune 015077  
Comune Cinisello Balsamo

##### COLLOCAZIONE SPECIFICA

Tipologia villa  
Qualificazione gentilizia  
Denominazione Villa Ghirlanda Silva  
Denominazione spazio viabilistico via Frova, 10  
Denominazione struttura conservativa - livello 1 Museo Nazionale di Fotografia (già Museo di Fotografia Contemporanea)  
Denominazione struttura conservativa - livello 2 archivio fotografico  
Tipologia struttura conservativa museo

##### ACCESSIBILITA' DEL BENE

Accessibilità SI  
Specifiche su appuntamento

#### UBICAZIONE

##### UBICAZIONE FOTO

Fondo Città di Cinisello  
Sezione CDS  
Specifiche Contenitore CDS  
Collocazione CDS\_98\_ST\_TQ  
Segnatura strutturata (da calcolare) CDS\_98\_ST\_TQ

#### LUOGO E DATA DELLA RIPRESA

##### LOCALIZZAZIONE

Stato Italia  
Regione Lombardia  
Provincia MI  
Comune Cinisello Balsamo  
Data 1988

##### DATAZIONE GENERICA

Secolo XX  
Frazione di secolo ultimo quarto

##### DATAZIONE SPECIFICA

Da 1988  
A 1988

#### DEFINIZIONE CULTURALE

##### AUTORE DELLA FOTOGRAFIA

Autore/Nome scelto Chiaramonte, Giovanni  
Dati anagrafici/estremi cronologici 1948-2023  
Motivazione dell'attribuzione iscrizione  
Codice scheda autore AUF-MI170-0000021  
Sigla per citazione 00000021

## CRONOLOGIA

### CRONOLOGIA GENERICA

Secolo	XX
Frazione di secolo	ultimo quarto

### CRONOLOGIA SPECIFICA

Da	1988
A	1988

### MOTIVAZIONE CRONOLOGIA

Motivazione	documentazione
Specifiche	incarico di committenza

## DATI TECNICI

Indicazione di colore	C
Materia e tecnica	stampa cromogenica / carta

### MISURE

Tipo misure	immagine visibile
Unità di misura	mm.
Altezza	279
Larghezza	363
Validità	ca.

### MISURE

Tipo misure	supporto primario
Unità di misura	mm.
Altezza	297
Larghezza	410
Validità	ca.
Formato	30x40
Altri formati	297 x 410 mm

## DATI ANALITICI

### ISCRIZIONI

Classe di appartenenza	didascalica
Tecnica di scrittura	a penna
Posizione	supporto primario: verso: in basso a sinistra su etichetta
Trascrizione	159    59% = 158x212

## CONSERVAZIONE

### STATO DI CONSERVAZIONE

Stato di conservazione	discreto
Indicazioni specifiche	ingiallimento

## CONDIZIONE GIURIDICA E VINCOLI

### ACQUISIZIONE

Tipo acquisizione	comodato d'uso gratuito
Nome	Comune di Cinisello Balsamo
Data acquisizione	2005
Luogo acquisizione	MI/ Cinisello Balsamo/ Villa Ghirlanda/ Museo di Fotografia Contemporanea (dal 2025 Museo Nazionale di Fotografia)/ via Frova, 10

### CONDIZIONE GIURIDICA

Indicazione generica	proprietà Ente pubblico territoriale
Indicazione specifica	Comune di Cinisello Balsamo
Indirizzo	MI/ Cinisello Balsamo/ Via XXV Aprile, 4

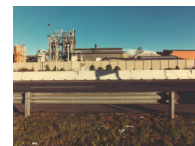
## COPYRIGHT

Nome	Archivi Giovanni Chiaramonte
Indirizzo	Giovanni Chiaramonte © Archivi Giovanni Chiaramonte, courtesy Comune di Cinisello Balsamo / Museo Nazionale di Fotografia, Milano-Cinisello Balsamo
Diritti d'autore	Archivi Giovanni Chiaramonte

## FONTI E DOCUMENTI DI RIFERIMENTO

### DOCUMENTAZIONE FOTOGRAFICA

Genere	documentazione allegata
Tipo	fotografia digitale colore
Codice identificativo	sup_10040_0000284
Formato	tif, jpg
Visibilità immagine	1
Percorso relativo del file	fondi\CDS
Nome del file	imm_10040_0000284.jpg



### BIBLIOGRAFIA

Genere	bibliografia specifica
Autore	Quintavalle A. C./ Stevan C.
Titolo libro o rivista	Tra città e città: Cinisello Balsamo
Luogo di edizione	Cinisello Balsamo (MI)
Anno di edizione	1988
Codice scheda bibliografia	3g070-00012
V., pp., nn.	p. 175
Nome del file	1

## ACCESSO AI DATI

### SPECIFICHE DI ACCESSO AI DATI

Profilo di accesso	1
Motivazione	scheda relativa a bene di proprietà pubblica

## COMPILAZIONE

### COMPILAZIONE

Data	2002
Nome	Foscati, Massimiliano
Funzionario responsabile	Sciotto, Pietro

### TRASCRIZIONE PER INFORMATIZZAZIONE

Data	2002
------	------

### AGGIORNAMENTO-REVISIONE

Data	2010
Nome	Bianchi, Arianna
Ente	MFC
Funzionario responsabile	Guerci, Gabriella

### AGGIORNAMENTO-REVISIONE

Data	2021
Nome	Cerletti, Maddalena

### AGGIORNAMENTO-REVISIONE

Data	2024
Nome	Cerletti, Maddalena

### AGGIORNAMENTO-REVISIONE

Data	2026
Nome	Cerletti, Maddalena/ Crispiatico, Giulia

## ANNOTAZIONI

### Osservazioni

Aggiornamento delle scansioni ad alta risoluzione e rinomina dei file per avere corrispondenza tra le basse e le alte risoluzioni. I file che iniziano con 10040\_ sono presenti solo a bassa risoluzione, vedi anche campo FTAF (2026) Aggiornamento dati anagrafici autore e copyright (2023-2024) Dimensioni supporto primario e immagine non precisi, da verificare singolarmente (2022) Verifica e standardizzazione dei campi relativi alla materia e tecnica e misure (paragrafo MT), campo CLFS-classificazione (2021) Verifica e standardizzazione dei campi relativi alla datazione specifica e generica (2020)