



## CODICI

|                   |                   |
|-------------------|-------------------|
| Unità operativa   | MI160             |
| Numero scheda     | 16564             |
| Codice scheda     | SUP-MI160-0016564 |
| Visibilità scheda | 3                 |

## RIFERIMENTO SCHEDA IMMAGINE

|                                   |                   |
|-----------------------------------|-------------------|
| Codice IDK della scheda immagine  | IMM-MI160-0017400 |
| Codice visibilità scheda immagine | 3                 |
| Tipo di scheda                    | F                 |
| Livello di ricerca                | I                 |

## CODICE UNIVOCO

|                             |                          |
|-----------------------------|--------------------------|
| Codice regione              | 03                       |
| Numero di catalogo generale | 02081326                 |
| Ente schedatore             | R03/ Provincia di Milano |
| Ente competente             | S27                      |

## OGGETTO

### OGGETTO

|                                      |           |
|--------------------------------------|-----------|
| Definizione dell'oggetto             | positivo  |
| Natura biblioteconomica dell'oggetto | m         |
| Originalità                          | originale |

### QUANTITA'

|                         |   |
|-------------------------|---|
| Numero oggetti/elementi | 1 |
|-------------------------|---|

## SOGGETTO

### SOGGETTO

|                 |  |
|-----------------|--|
| Identificazione | Milano - Corso Buenos Aires - facciata di palazzo - finestre |
|-----------------|--|

### TITOLO

|                   |   |
|-------------------|---|
| Titolo proprio    | Milano 1998                             |
| Specifiche titolo | bibliografia: Milano senza Confini 2000 |

### CLASSIFICAZIONE

|                       |  |
|-----------------------|--|
| Altra classificazione | paesaggio  |
| Tipo classificazione  | Classificazione per genere fotografico Archivi dell'Immagine - Regione Lombardia |

### THESAURUS

|                |  |
|----------------|--|
| Descrittore    | centro urbano  |
| Tipo thesaurus | Thesaurus ADS, Archivio dello Spazio - Provincia di Milano |

### THESAURUS

|                |  |
|----------------|--|
| Descrittore    | elementi di architettura                                   |
| Tipo thesaurus | Thesaurus ADS, Archivio dello Spazio - Provincia di Milano |

## LOCALIZZAZIONE GEOGRAFICO-AMMINISTRATIVA

**LOCALIZZAZIONE GEOGRAFICO-AMMINISTRATIVA**

|                     |                   |
|---------------------|-------------------|
| Stato               | Italia            |
| Regione             | Lombardia         |
| Provincia           | MI                |
| Nome provincia      | Milano            |
| Codice Istat comune | 015077            |
| Comune              | Cinisello Balsamo |

**COLLOCAZIONE SPECIFICA**

|  |                                   |
|--|-----------------------------------|
| Tipologia  | villa                             |
| Qualificazione                                   | gentilizia                        |
| Denominazione                                    | Villa Ghirlanda Silva             |
| Denominazione spazio viabilistico                | via Frova, 10                     |
| Denominazione struttura conservativa - livello 1 | Museo di Fotografia Contemporanea |
| Denominazione struttura conservativa - livello 2 | archivio fotografico              |
| Tipologia struttura conservativa                 | museo                             |

**ALTRE LOCALIZZAZIONI GEOGRAFICO-AMMINISTRATIVE**

|                        |                      |
|------------------------|----------------------|
| Tipo di localizzazione | luogo di provenienza |
|------------------------|----------------------|

**LOCALIZZAZIONE GEOGRAFICO-AMMINISTRATIVA**

|           |           |
|-----------|-----------|
| Stato     | Italia    |
| Regione   | Lombardia |
| Provincia | MI        |
| Comune    | Milano    |

**COLLOCAZIONE SPECIFICA**

|                |                     |
|----------------|---------------------|
| Tipologia      | palazzo             |
| Qualificazione | civile              |
| Denominazione  | Spazio Guicciardini |

**UBICAZIONE****UBICAZIONE FOTO**

|                    |                      |
|--------------------|----------------------|
| Fondo              | Milano senza confini |
| Sezione            | MSC                  |
| Serie archivistica | Guidi - Milano 1998  |

**INVENTARIO**

|                               |        |
|-------------------------------|--------|
| Numero di inventario generale | [M122] |
|-------------------------------|--------|

**STIMA**

|            |         |
|------------|---------|
| Stima      | E 2.500 |
| Data stima | 2005    |

**LUOGO E DATA DELLA RIPRESA****LOCALIZZAZIONE**

|           |           |
|-----------|-----------|
| Stato     | Italia    |
| Regione   | Lombardia |
| Provincia | MI        |
| Comune    | Milano    |
| Data      | 1998/08   |

**DATAZIONE GENERICA**

|                    |      |
|--------------------|------|
| Secolo             | XX   |
| Frazione di secolo | fine |

**DATAZIONE SPECIFICA**

|    |         |
|----|---------|
| Da | 1998/08 |
|----|---------|

A 1998/08

## DEFINIZIONE CULTURALE

### AUTORE DELLA FOTOGRAFIA

Autore/Nome scelto Guidi, Guido  
Dati anagrafici/estremi cronologici 1941-  
Riferimento all'intervento fotografo principale  
Motivazione dell'attribuzione documentazione  
Codice scheda autore AUF-MI170-0000031  
Sigla per citazione 00000031

## CRONOLOGIA

### CRONOLOGIA GENERICA

Secolo XX  
Frazione di secolo fine

### CRONOLOGIA SPECIFICA

Da 1998  
A 1998

### MOTIVAZIONE CRONOLOGIA

Motivazione documentazione

## DATI TECNICI

Indicazione di colore C  
Materia e tecnica stampa cromogenica / carta

### MISURE

Tipo misure cornice  
Unità di misura mm.  
Altezza 620  
Larghezza 520  
Validità ca.

### MISURE

Tipo misure supporto primario  
Unità di misura mm.  
Altezza 250  
Larghezza 200  
Validità ca.

### MISURE

Tipo misure singola immagine  
Unità di misura mm.  
Altezza 235  
Larghezza 190  
Formato altro

## DATI ANALITICI

### STEMMI/MARCHI/TIMBRI

Classe di appartenenza timbro  
Posizione cornice: verso  
Descrizione [timbro blu ad inchiostro con scritte in cirillico]

## CONSERVAZIONE

### STATO DI CONSERVAZIONE

Stato di conservazione buono

## CONDIZIONE GIURIDICA E VINCOLI

### ACQUISIZIONE

|                    |  |
|--------------------|--|
| Tipo acquisizione  | comodato d'uso gratuito  |
| Nome               | Provincia di Milano-Città Metropolitana di Milano  |
| Data acquisizione  | 2009   |
| Luogo acquisizione | MI/ Cinisello Balsamo/ Villa Ghirlanda/ Museo di Fotografia Contemporanea/ via Frova, 10 |

#### CONDIZIONE GIURIDICA

|                       |   |
|-----------------------|---|
| Indicazione generica  | proprietà Ente pubblico territoriale              |
| Indicazione specifica | Provincia di Milano-Città Metropolitana di Milano |
| Indirizzo             | MI/ Milano/ Via Vivaio, 1                         |

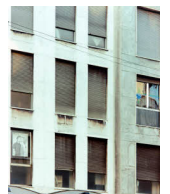
#### COPYRIGHT

|                  |   |
|------------------|---|
| Nome             | Guidi, Guido  |
| Indirizzo        | © Guido Guidi - Città Metropolitana di Milano / Museo di Fotografia Contemporanea, Milano-Cinisello Balsamo |
| Diritti d'autore | autore  |

#### FONTI E DOCUMENTI DI RIFERIMENTO

##### DOCUMENTAZIONE FOTOGRAFICA

|                            |                            |
|----------------------------|----------------------------|
| Genere                     | documentazione allegata    |
| Tipo                       | fotografia digitale colore |
| Codice identificativo      | MI160_16564                |
| Formato                    | altro                      |
| Percorso relativo del file | fondi\MSC                  |
| Nome del file              | MI160_17400_1.jpg          |



#### ACCESSO AI DATI

##### SPECIFICHE DI ACCESSO AI DATI

|                    |  |
|--------------------|--|
| Profilo di accesso | 1  |
| Motivazione        | scheda relativa a bene di proprietà pubblica |

#### COMPILAZIONE

##### COMPILAZIONE

|                          |                    |
|--------------------------|--------------------|
| Data                     | 2005               |
| Nome                     | Balduzzi, Matteo   |
| Referente scientifico    | Valtorta, Roberta  |
| Funzionario responsabile | Cappellini, Angelo |

##### TRASCRIZIONE PER INFORMATIZZAZIONE

|      |      |
|------|------|
| Data | 2005 |
|------|------|

##### AGGIORNAMENTO-REVISIONE

|                          |                   |
|--------------------------|-------------------|
| Data                     | 2010              |
| Nome                     | Bianchi, Arianna  |
| Ente                     | MFC               |
| Funzionario responsabile | Guerci, Gabriella |

##### AGGIORNAMENTO-REVISIONE

|      |                     |
|------|---------------------|
| Data | 2021                |
| Nome | Cerletti, Maddalena |

#### ANNOTAZIONI

|              |   |
|--------------|---|
| Osservazioni | Verifica e standardizzazione dei campi relativi alla materia e tecnica e misure (paragrafo MT), campo CLFS-classificazione (2021) Scheda catalografica consegnata alla Regione Lombardia. Verifica e standardizzazione dei campi relativi |
|--------------|---|

alla datazione specifica e generica (2020)