



CODICI

| | |
|-------------------|-------------------|
| Unità operativa | 3g010 |
| Numero scheda | 26783 |
| Codice scheda | SUP-3g010-0026783 |
| Visibilità scheda | 3 |

RIFERIMENTO SCHEDA IMMAGINE

| | |
|-----------------------------------|-------------------|
| Codice IDK della scheda immagine | IMM-3g010-0027086 |
| Codice visibilità scheda immagine | 3 |
| Tipo di scheda | F |
| Livello di ricerca | I |

CODICE UNIVOCO

| | |
|-----------------------------|--|
| Codice regione | 03 |
| Numero di catalogo generale | 02088845 |
| Ente schedatore | R03/ Regione Lombardia - Museo di Fotografia Contemporanea |
| Ente competente | S27 |

OGGETTO

OGGETTO

| | |
|--------------------------------------|-----------|
| Definizione dell'oggetto | positivo |
| Natura biblioteconomica dell'oggetto | m |
| Originalità | originale |

QUANTITA'

| | |
|-------------------------|---|
| Numero oggetti/elementi | 1 |
|-------------------------|---|

SOGGETTO

SOGGETTO

| | |
|-----------------|---|
| Identificazione | Performance teatrale "L'Age d'or" - attore mascherato della compagnia Theatre du soleil |
|-----------------|---|

TITOLO

| | |
|-------------------|-------------------|
| Titolo attribuito | Attore mascherato |
| Specifiche titolo | del catalogatore |

CLASSIFICAZIONE

| | |
|-----------------------|--|
| Altra classificazione | foto artistica / di ricerca |
| Tipo classificazione | Classificazione per genere fotografico Archivi dell'Immagine - Regione Lombardia |

THESAURUS

| | |
|----------------|---|
| Descrittore | spettacolo - lavoro artistico - maschera / travestimento |
| Tipo thesaurus | Thesaurus AESS, Archivi dell'Immagine - Regione Lombardia |

LOCALIZZAZIONE GEOGRAFICO-AMMINISTRATIVA

LOCALIZZAZIONE GEOGRAFICO-AMMINISTRATIVA

| | |
|-------|--------|
| Stato | Italia |
|-------|--------|

| | |
|---------------------|-------------------|
| Regione | Lombardia |
| Provincia | MI |
| Nome provincia | Milano |
| Codice Istat comune | 015077 |
| Comune | Cinisello Balsamo |

COLLOCAZIONE SPECIFICA

| | |
|--|-----------------------------------|
| Tipologia | villa |
| Qualificazione | gentilizia |
| Denominazione | Villa Ghirlanda Silva |
| Denominazione spazio viabilistico | via Frova, 10 |
| Denominazione struttura conservativa - livello 1 | Museo di Fotografia Contemporanea |
| Denominazione struttura conservativa - livello 2 | archivio fotografico |

UBICAZIONE

UBICAZIONE FOTO

| | |
|--------------------------------------|-------------------|
| Fondo | Lanfranco Colombo |
| Sezione | CLM |
| Collocazione | CLM_259_ST_VT |
| Segnatura strutturata (da calcolare) | CLM_259_ST_VT |

LUOGO E DATA DELLA RIPRESA

| | |
|------|-----------|
| Data | 1975-1999 |
|------|-----------|

DATAZIONE GENERICA

| | |
|--------------------|---------------|
| Secolo | XX |
| Frazione di secolo | ultimo quarto |

DATAZIONE SPECIFICA

| | |
|----------|------|
| Da | 1975 |
| Validità | post |
| A | 1999 |
| Validità | ante |

DEFINIZIONE CULTURALE

AUTORE DELLA FOTOGRAFIA

| | |
|-------------------------------------|----------------------|
| Autore/Nome scelto | Buscarino, Maurizio |
| Dati anagrafici/estremi cronologici | 1944- |
| Riferimento all'intervento | fotografo principale |
| Motivazione dell'attribuzione | iscrizione |
| Codice scheda autore | AUF-10120-0000104 |
| Sigla per citazione | 00000028 |

CRONOLOGIA

CRONOLOGIA GENERICA

| | |
|--------------------|---------------|
| Secolo | XX |
| Frazione di secolo | ultimo quarto |

CRONOLOGIA SPECIFICA

| | |
|----|------|
| Da | 1975 |
| A | 1999 |

DATI TECNICI

| | |
|-----------------------|----------------------------------|
| Indicazione di colore | BN |
| Materia e tecnica | gelatina bromuro d'argento/carta |

MISURE

| | |
|-----------------|-------------------|
| Tipo misure | supporto primario |
| Unità di misura | mm. |
| Validità | ca. |
| Formato | 24x30 |

DATI ANALITICI

| | |
|--------------------------|---------------------|
| Indicazioni sull'oggetto | Stampa con margine. |
|--------------------------|---------------------|

CONSERVAZIONE

STATO DI CONSERVAZIONE

| | |
|------------------------|----------|
| Stato di conservazione | discreto |
| Indicazioni specifiche | macchie |

CONDIZIONE GIURIDICA E VINCOLI

ACQUISIZIONE

| | |
|--------------------|-------------------|
| Tipo acquisizione | donazione |
| Nome | Lanfranco Colombo |
| Data acquisizione | 2003 |
| Luogo acquisizione | Milano |

CONDIZIONE GIURIDICA

| | |
|-----------------------|--------------------------------------|
| Indicazione generica | proprietà Ente pubblico territoriale |
| Indicazione specifica | Regione Lombardia |
| Indirizzo | MI/ Milano/ Via Pola, 12 |

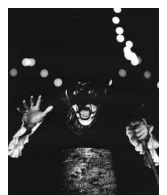
COPYRIGHT

| | |
|------------------|--|
| Nome | Buscarino, Maurizio |
| Indirizzo | © Maurizio Buscarino - Regione Lombardia / Museo di Fotografia Contemporanea, Milano-Cinisello Balsamo |
| Diritti d'autore | autore |

FONTI E DOCUMENTI DI RIFERIMENTO

DOCUMENTAZIONE FOTOGRAFICA

| | |
|----------------------------|--------------------------|
| Genere | documentazione allegata |
| Tipo | fotografia digitale b.n. |
| Codice identificativo | 27086 |
| Percorso relativo del file | fondi\CLM |
| Nome del file | 27086.jpg |



ACCESSO AI DATI

SPECIFICHE DI ACCESSO AI DATI

| | |
|--------------------|---------------------------|
| Profilo di accesso | 1 |
| Motivazione | bene di proprietà privata |

COMPILAZIONE

COMPILAZIONE

| | |
|--------------------------|-------------------|
| Data | 2005 |
| Nome | Prina, Francesca |
| Referente scientifico | Valtorta, Roberta |
| Funzionario responsabile | Sciotto, Pietro |

TRASCRIZIONE PER INFORMATIZZAZIONE

| | |
|------|------|
| Data | 2005 |
|------|------|

AGGIORNAMENTO-REVISIONE

| | |
|------|---------------------|
| Data | 2021 |
| Nome | Cerletti, Maddalena |

ANNOTAZIONI

| | |
|--------------|--|
| Osservazioni | Verifica e standardizzazione dei campi relativi alla materia e tecnica e misure (paragrafo MT), campo CLFS-classificazione (2021) Scheda catalografica consegnata alla Regione Lombardia. Verifica e standardizzazione dei campi relativi alla datazione specifica e generica (2020) |
|--------------|--|