

## CODICI

Unità operativa	10120
Numero scheda	285
Codice scheda	SUP-10120-0000285
Visibilità scheda	3

## RIFERIMENTO SCHEDA IMMAGINE

Codice IDK della scheda immagine	IMM-10120-0000241
Codice visibilità scheda immagine	3
Tipo di scheda	F
Livello di ricerca	I

## CODICE UNIVOCO

Codice regione	03
Ente schedatore	R03/ Museo di Fotografia Contemporanea
Ente competente	S27

## OGGETTO

### OGGETTO

Definizione dell'oggetto	positivo
Natura biblioteconomica dell'oggetto	m
Originalità	originale

### QUANTITA'

Numero oggetti/elementi	1
-------------------------	---

## SOGGETTO

### SOGGETTO

Identificazione	Immagine astratta - Acqua - Sabbia
-----------------	------------------------------------

### TITOLO

Titolo proprio	senza titolo, 1996
Specifiche titolo	dell'autore, comunicazione 02/2020

### CLASSIFICAZIONE

Altra classificazione	foto artistica / di ricerca
Tipo classificazione	Classificazione per genere fotografico Archivi dell'Immagine - Regione Lombardia

### THESAURUS

Descrittore	fotografia astratta
Tipo thesaurus	MFC - Museo di Fotografia Contemporanea

### THESAURUS

Descrittore	acqua
Tipo thesaurus	Thesaurus AESS, Archivi dell'Immagine - Regione Lombardia

## LOCALIZZAZIONE GEOGRAFICO-AMMINISTRATIVA

### LOCALIZZAZIONE GEOGRAFICO-AMMINISTRATIVA

Stato	Italia
Regione	Lombardia
Provincia	MI
Nome provincia	Milano
Codice Istat comune	015077
Comune	CINISELLO BALSAMO

#### COLLOCAZIONE SPECIFICA

Tipologia	villa
Qualificazione	gentilizia
Denominazione	Villa Ghirlanda Silva
Denominazione spazio viabilistico	via Frova, 10
Denominazione struttura conservativa - livello 1	Museo di Fotografia Contemporanea
Denominazione struttura conservativa - livello 2	archivio fotografico
Tipologia struttura conservativa	museo

#### ACCESSIBILITA' DEL BENE

Accessibilità	SI
Specifiche	su appuntamento

#### UBICAZIONE

##### UBICAZIONE FOTO

Fondo	Collezione Fine
Sezione	FINE
Collocazione	FINE_02
Altra segnatura	FINE_02

#### LUOGO E DATA DELLA RIPRESA

##### LOCALIZZAZIONE

Stato	Italia
Data	1996

##### DATAZIONE GENERICA

Secolo	XX
Frazione di secolo	fine

##### DATAZIONE SPECIFICA

Da	1996
A	1996

#### DEFINIZIONE CULTURALE

##### AUTORE DELLA FOTOGRAFIA

Autore/Nome scelto	Regnani, Gerardo
Dati anagrafici/estremi cronologici	1963-
Riferimento all'intervento	fotografo principale
Motivazione dell'attribuzione	firma
Specifiche sull'attribuzione	sul verso del supporto primario
Codice scheda autore	AUF-10120-0000056

#### CRONOLOGIA

##### CRONOLOGIA GENERICA

Secolo	XX
Frazione di secolo	fine

##### CRONOLOGIA SPECIFICA

Da	1998
A	1998

## MOTIVAZIONE CRONOLOGIA

Motivazione iscrizione  
Specifiche sul verso del supporto primario

## DATI TECNICI

Indicazione di colore BN  
Materia e tecnica gelatina bromuro d'argento/carta  
Specifiche tecniche da diapositiva a colori su carta baritata b/n, leggera solarizzazione

## MISURE

Tipo misure supporto primario  
Unità di misura mm.  
Altezza 305  
Larghezza 405  
Validità ca.  
Formato 30x40  
Altri formati 305 x 405 mm

## DATI ANALITICI

### ISCRIZIONI

Classe di appartenenza dedicatoria  
Tecnica di scrittura a penna  
Posizione supporto primario: verso: al centro  
Autore Regnani, Gerardo  
Trascrizione dono all'Associazione culturale fine (fotografia e incontri con le nuove espressioni). un segno, un gesto augurale, per il suo sviluppo, per l'affetto che nutro per i miei amici fondatori - per noi - Torino, 22 marzo 1998 Gerardo Regnani

## CONSERVAZIONE

### STATO DI CONSERVAZIONE

Data 2019  
Stato di conservazione buono  
Modalità di conservazione interfogliata con carta velina a norma e inserita in scatola da conservazione a norma

## CONDIZIONE GIURIDICA E VINCOLI

### ACQUISIZIONE

Tipo acquisizione donazione  
Nome Associazione Culturale Fine  
Data acquisizione 2020 (dal 2006 deposito)  
Luogo acquisizione MI/ Cinisello Balsamo/ Villa Ghirlanda/ Museo di Fotografia Contemporanea/ via Frova, 10

### CONDIZIONE GIURIDICA

Indicazione generica proprietà privata  
Indicazione specifica Fondazione Museo di Fotografia Contemporanea  
Indirizzo MI/ Cinisello Balsamo/ Via Frova, 10

### COPYRIGHT

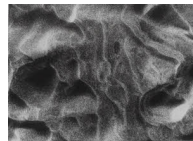
Nome Regnani, Gerardo  
Indirizzo © Gerardo Regnani - Museo di Fotografia Contemporanea, Milano-Cinisello Balsamo  
Diritti d'autore autore

## FONTI E DOCUMENTI DI RIFERIMENTO

### DOCUMENTAZIONE FOTOGRAFICA

Genere documentazione allegata

Tipo	fotografia digitale b.n.
Codice identificativo	sup_10120_0000285.jpg
Percorso relativo del file	fondi\FINE
Nome del file	sup_10120_0000285.jpg



## ACCESSO AI DATI

### SPECIFICHE DI ACCESSO AI DATI

Profilo di accesso	1
Motivazione	bene di proprietà privata

## COMPILAZIONE

### COMPILAZIONE

Data	2006
Nome	Bianchi, Arianna
Nome	Cicalini, Giorgia
Referente scientifico	Valtorta, Roberta
Funzionario responsabile	Guerci, Gabriella

### AGGIORNAMENTO-REVISIONE

Data	2021
Nome	Cerletti, Maddalena

## ANNOTAZIONI

Osservazioni	Verifica e standardizzazione dei campi relativi alla materia e tecnica e misure (paragrafo MT), campo CLFS-classificazione (2021) Mai esposta Verifica e standardizzazione dei campi relativi alla datazione specifica e generica (2020)
--------------	--